



# COUNTIS ECix

Impulsenverzamelaar multivloeistoffen

Meting en monovertrek analyse



COUNTIS ECi3

## De oplossing voor

- > Datacenter
- > Industrie
- > Infrastructuur



## De sterke punten

- > Maximaal 9 sensoren multivloeistoffen
- > Communicatie RS485 Modbus
- > Belastingcurve
- > Maximaal personaliseerbaar

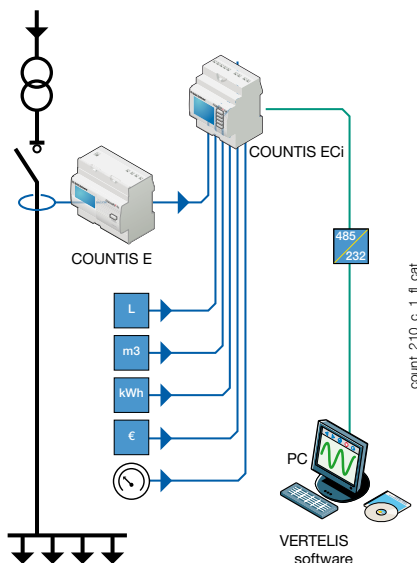
## Bijhorende software

- > Voor een doeltreffend gebruik van de Socomec meetinstrumenten, bieden wij u meerdere specifieke software-tools aan. Zie pagina 166.

## Functie

De **COUNTIS ECix** is een impulsverzamelaar voor meervoudige vloeistoffen die communiceert via RS485 verbinding in een MODBUS protocol. Hij verzamelt en stockeert in real time de impulsen van meters voor water, gas, perslucht, electriciteit of analoge sensoren (licht, temperatuur, wind...). Al deze informatie, met name, totaalstelling, maandelijks overzicht en belastingcurves (beschikbaar voor alle open/dicht en analoge ingangen), kan gecentraliseerd worden via de communicatie RS485 in protocol MODBUS.

## Afbeeldingen



## Voordelen

### Maximaal 9 sensoren multivloeistoffen

- 7 logische ingangen + 2 analoge ingangen.
- Telling totaal, gedeeltelijk en programmeerbaar (dag, week, maand, jaar).

### Communicatie RS485 Modbus

- Centralisatie en overdracht van de impulsen naar een overzicht.
- Instellingen van de COUNTIS ECi op afstand.

### Belastingcurve

Beschikbaar voor elkeen van de 9 ingangen.

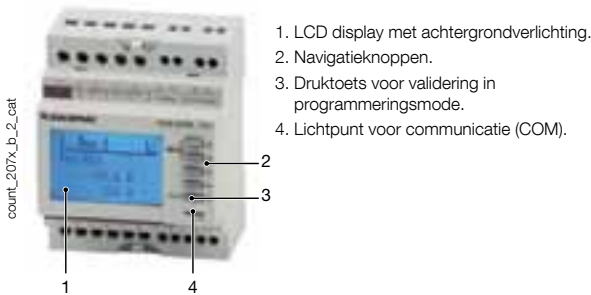
### Maximaal personaliseerbaar

- Keuze van de meeteenheid: kWh, m<sup>3</sup>, liter.
- Keuze van de munt: €, K€, £, \$.

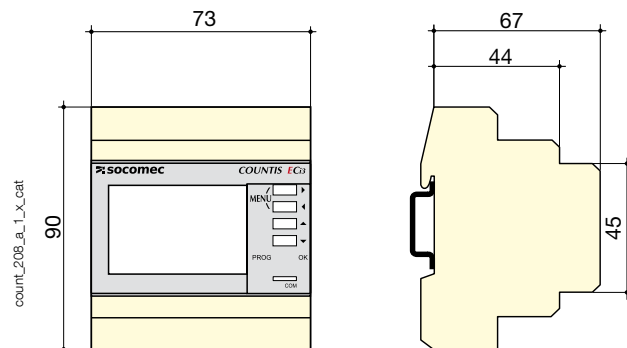
U kan de waarden bekijken in de eenheid van uw keuze en zodoende onmiddellijk de kost berekenen van de energie.

Modellen	Aparte kenmerken
ECi2	7 geïsoleerde TOR ingangen
ECi3	7 logische ingangen + 2 analoge ingangen.

## Voor aanzicht



## Behuizing



Type	modulair
Aantal modules	4
Afmetingen B x H x D	73 x 90 x 67 mm
Beschermingsindex van de behuizing	IP20
Beschermingsindex van de voorzijde	IP51
Type display	LCD
Type klemmen	vast
Sectie voor stijve aansluiting	1 ... 10 mm <sup>2</sup>
Sectie voor soepele aansluiting	0,5 ... 6 mm <sup>2</sup>
Gewicht	215 g

## Electrische kenmerken

### Hulpvoeding

Zelfvoedend	nee
Wisselspanning	110 / 400 VAC
Gelijkspanning	120 / 300 VDC
Tolerantie	± 10 %
Frequentie	45 / 65 Hz
Verbruik	5 VA.
Isolatiespanning	3,5 kV

### Communicatie

Verbinding	RS485
Type	2 ... 3 draden half duplex
Protocol	MODBUS <sup>®</sup> in RTU mode
Snelheid MODBUS <sup>®</sup>	9600 ... 38400 bauds

### TOR ingangen

Aantal	7
Bedieningsspanning	10 ... 30 VDC
Minimale breedte van het signaal	10 ms
Maximale breedte van het signaal	2 s
Minimale tijd tussen 2 pulsen	30 ms
Uitschakelen op voorzijde	Stijgend

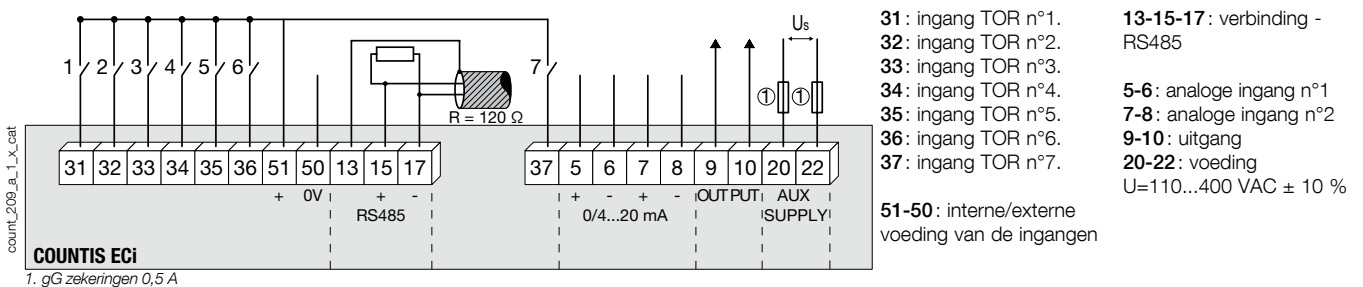
### Analoge ingangen

Aantal	2
Opnieuw opladen	25 mA
Nauwkeurigheid	0,5 %
Responstijd	500 ms
Ingangweerstand	200 Ω
Opgenomen vermogen (W)	0,1 VA

### Gebruiksvoorwaarden

Bedrijfstemperatuur	-10 ... +55°C
Opslagtemperatuur	-20 ... +70°C
Relatieve vochtigheid	95 %

## Klemmen en aansluitingen



## Referenties

Hulpvoeding U <sub>s</sub>	COUNTIS ECi2 Referentie	COUNTIS ECi3 Referentie
230 / 400 VAC	4853 0000	
230 / 400 VAC + 2 analoge ingangen		4853 0001
Benaming van toebehoren	Referentie	Referentie
Inbouwkit	192J 8015	192J 8015
Software gekoppeld aan COUNTIS	Zie pagina 166	