

Tehnisko datu lapa

Zemējuma apskava, tips 952

Art.-Nr. 5052130



- 1/2 - 2 collu vai Ø 11,5-60 mm caurulēm
- Pievienošanas iespējas: vadi 16-70 mm² vai apaļi vadi līdz Rd 10 ar nepazaudējamu piespiedējplāksni no nerūsošā tērauda
- Ar 2 sešstūrgalvas skrūvēm M6 x 16 un 2 sešstūrgalvas skrūvēm M8 x 20 no karsti cinkota tērauda
- Apskavas augšējā daļa ar izlietu spaiļu mezglu no cinka spiedienlējuma, apskavas apakšējā daļa no karsti cinkota tērauda



St	Tērauds
FT	karsti cinkots

Pamatdati

Art.-Nr.	5052130
Tips	952 Z 1 1/4
Apzīmējums 1	Zemējuma klemme
Apzīmējums 2	plakandzelzīm
Dimensija	1 1/4"
Materiāls	Tērauds
Materiāla saīsinājums	St
Virsmas	karsti cinkots
Virsmas atbilstoši DIN	DIN EN ISO 1461
Virsmas saīsinājums	FT
Mazākā VK vienība (VG)	5,00 gab.
Svars	32,20 kg/100 gab.

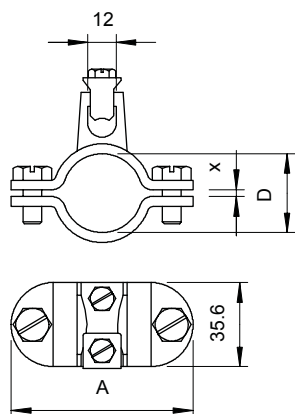
Tehnisko datu lapa

Zemējuma apskava, tips 952

Art.-Nr. 5052130



Tehniskie dati



Izmērs A	87,00 mm
Izmērs D	42,50 mm
Izmērs X	3,00 mm
Pieslēgšanas iespēja 1	Vadi 16-70 mm ² vai apaļvadi līdz Rd10
Vadu skaits	1,00
Pievienojamo kabeļu skersgriezuma laukums	16,00 - 70,00 mm ²
caurules diametram	1 1/4 collas
Spriegošanas diapazons D	39,50 - 42,50 mm
Spriegošanas diapazons D	1 1/4 collas