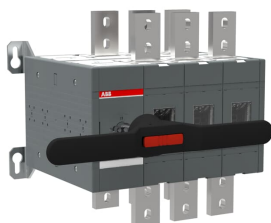


Produktdetails

# OT1600E03CP

## OT1600E03CP Lastumschalter 3-polig 1600A m. Griff u. Welle offene Umschaltung I-0-II



### Allgemeine Informationen

Typ	OT1600E03CP
Bestellnummer	1SCA022872R1840
EAN	6417019339009
Beschreibung	OT1600E03CP Lastumschalter 3-polig 1600A m. Griff u. Welle offene Umschaltung I-0-II

Die Serie der manuell betätigten Lastumschalter von ABB ist eine optimale Lösung für zahlreiche Anwendungen. Die Lastumschalter schalten Stromstärken von 16 A bis 3200 A und das bei Spannungen bis zu 690 V AC. Trotz hoher Leistung gewährleisten die Schalter einen sicheren Betrieb durch eine Vielzahl von integrierter Sicherheitsfunktionen. Durch das kompakte Design ermöglicht die Serie eine optimale Platznutzung.

Die Lastumschalter von ABB gibt es in zwei verschiedenen Ausführungen. Diese unterscheiden sich in der Art der Umschaltung: offene Umschaltung (I-0-II) und geschlossene Umschaltung (I-I+II-II). Zusätzlich haben die Umschalter IEC und UL Zulassungen.

ABB bieten Ihnen für diese Schalter eine große Auswahl an Zubehör, wie z. B. Verlängerungswellen, Griffe, Hilfsschalter und Klemmenabdeckungen. Somit können die Lastumschalter in den anspruchsvollsten Anwendungen eingesetzt werden.

### Circular Value

Konfliktmaterialien Reporting Template (CMRT)	9AKK108467A5658
---	-----------------

Umweltinformationen	1SCC303050D0201
REACH Erklärung	1SCC011021D0201
RoHS Information	1SCC011020D0201

## Bestelldaten

Mindestbestellmenge	1 Stück
Zolltarifnummer	85365080
Herkunftsland	Finnland (FI)

## Hauptdokumente

Datenblatt, technische Information	1SCC303003C0201
Betriebs- und Montageanleitung	1SCC303008M0208

## Abmessungen

Breite des Produkts	400 mm 15.75 in
Höhe des Produkts	372 mm 14.65 in
Tiefe des Produkts	309 mm 12.17 in
Nettogewicht	38.22 kg 84.26 lb

## Technische Daten

Bemessungsbetriebsstrom AC-21A ( $I_{\theta}$ )	(380 / 400 V) 1600 A (500 V) 1600 A (690 V) 1600 A
Bemessungsbetriebsstrom AC-22A ( $I_{\theta}$ )	(380 ... 415 V) 1600 A (500 V) 1600 A (690 V) 1600 A
Bemessungsbetriebsstrom AC-23A ( $I_{\theta}$ )	(380 ... 415 V) 1600 A (500 V) 1600 A (690 V) 1600 A
Bemessungsbetriebsstrom AC-31B ( $I_{\theta}$ )	(380 / 400 V) 1600 A
Bemessungsbetriebsstrom AC-33B ( $I_{\theta}$ )	(380 / 400 V) 1600 A
Bemessungsbetriebsleistung AC-23A ( $P_{\theta}$ )	(380 ... 415 V) 710 kW (500 V) 900 kW (690 V) 1200 kW
Konventioneller thermischer Dauerstrom in freier Luft ( $I_{th}$ )	( $q = 40 \text{ }^{\circ}\text{C}$ ) 1600 A
Bemessungsstoßspannungsfestigkeit ( $U_{imp}$ )	12 kV
Bemessungsisolationsspannung	1000 V

nnung (U<sub>p</sub>)

Bemessungsbetriebsspannung	1000 V
Bemessungskurzzeitstromfestigkeit (I <sub>cw</sub> )	(für 1 s) 50 Kiloampere rms
Verlustleistung	48 W
Verschmutzungsgrad	3
Grifffarbe	schwarz
Grifftyp	inklusive Griff und Welle
Schalter-Betriebsmechanismus	Mechanismus auf der Seite des Schalters 03 (Linksseitig)
Phasenabstand	Standard
Position der Einspeiseklemmen	Top In - Bottom Out, Bottom In - Top Out
Betriebsart	frontbetätigt
Montageart	Bodenmontage
Anzahl Pole	3
Schutzart	Front IP20
Klemmenbreite	50 mm
Anzugsdrehmoment	(nach IEC 60947-1) 50 ... 75 N·m
Typ Umschalter	offen

## Technische Daten UL/CSA

Bemessungsstromstärke, UL/CSA	1600 A
Anzugsdrehmoment	(nach IEC 60947-1) 50 ... 75 N·m

## Umwelt

RoHS Status	nach EU-Richtlinie 2015/863 22. Juli 2019 (RoHS 3)
Umweltinformationen	1SCC303050D0201

## Zertifikate und Deklarationen

Konformitätserklärung - CE	1SCC303015D2702
REACH Erklärung	1SCC011021D0201

## Verpackungsinformationen

Menge Verpackungseinheit 1	1 Stück
Breite Verpackungseinheit 1	394 mm 15.51 in
Länge Verpackungseinheit 1	534 mm 21.02 in
Höhe Verpackungseinheit 1	368 mm 14.49 in

Bruttogewicht	40.32 kg
Verpackungseinheit 1	88.89 lb
EAN Verpackungseinheit 1	6417019339009

## Klassifizierungen

Kennbuchstabe (elektrische Betriebsmittel)	Q
ETIM 7	EC000216 - Lasttrennschalter
ETIM 8	EC000216 - Lasttrennschalter
ETIM 9	EC000216 - Lasttrennschalter
UNSPSC	39122233
IDEA Granular Category Code (IGCC)	5290 >> Disconnect switch
eClass	V11.1 : 27371403
WEEE Kategorie	5. Geräte, bei denen keine der äußeren Abmessungen mehr als 50 cm beträgt (Kleingeräte)
E-Nummer (Finnland)	3600149

## Kategorien

Niederspannungsprodukte und Systeme → Lasttrennschalter und Umschalter → Lastumschalter OT\_C → Manuelle Umschalter

