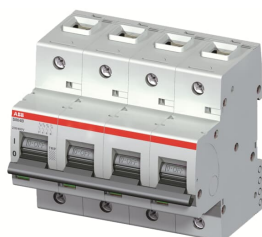


Produktdetails

# S804B-B32

## S804B-B32 Hochleistungs-Sicherungsautomat



### Allgemeine Informationen

Typ	S804B-B32
Bestellnummer	2CCS814001R0325
EAN	7612271416522
Beschreibung	S804B-B32 Hochleistungs-Sicherungsautomat

Die Hochleistungs-Sicherungsautomaten der Baureihe S800B schützen Kabel und Leitungen vor Überlast und Kurzschluss. Sie haben Bemessungskurzschlussausschaltvermögen von 16kA bei 230/400V AC. Er bietet mit seinem thermischen Auslösemechanismus gleichermaßen wirkungsvollen Schutz vor Überlast, wie mit seinem elektromechanischen Auslösemechanismus vor Kurzschluss. Der S800B entspricht der Norm IEC/EN 60947-2 und ermöglicht die Anwendung für industrielle Zwecke. Zahlreiche Approbationen machen ihn fit für den weltweiten Einsatz und durch das umfangreiche Zubehörangebot wird die Verwendung noch komfortabler. Aufgrund der sehr schnellen Lichtbogenlöschung ist Ihre Installation mit dem S800B bestens abgesichert.

### Technische Daten

Normen	IEC/EN 60947-2, IEC/EN 60898-1
Auslösecharakteristik	B
Bemessungsspannung ( $U_r$ )	nach IEC 60947-2 400 V AC acc. to IEC 60947-2 300 V DC nach IEC 60898-1 400 V AC
Bemessungsbetriebsspannung	(nach IEC 60898-1) 400 V

nung

Bemessungsisolationsspannung ( $U_i$ )	(nach IEC / EN 60664-1) 500 V
Bemessungsstoßspannungsfestigkeit ( $U_{imp}$ )	6 kV
Eingangsspannungsart	AC/DC
Bemessungsstrom ( $I_n$ )	32 A
Bemessungsbetriebsstrom ( $I_e$ )	32 A
Bemessungsschaltvermögen	(230 V) 10 kA (400 V) 10 kA
Bemessungs-Grenzkurzschlussausschaltvermögen ( $I_{cu}$ )	(230 V) 16 kA (400 V) 16 kA
Bedingter Bemessungskurzschlussstrom ( $I_{nc}$ )	(230 V) 16 kA (400 V) 16 kA
Bemessungsausschaltvermögen $I_m$ , Bemessungsfehlerschaltvermögen $I_{\Delta m}$ ( $I_{cs}$ )	(230 / 400 V AC) 10 kA
Frequenz (f)	50..60 Hz
Bemessungsfrequenz (f)	50/60 Hz
Verlustleistung	12.8 W bei Bemessungsbedingungen pro Pol 3.2 W
Schaltstellungsanzeige	EIN / AUS / TRIP
Energiebegrenzungsklasse	3
Anzahl Pole	4
Anzahl geschützter Pole	4
Überspannungskategorie	III
Anzugsdrehmoment	3.5 N·m
Auslösertyp	B
Bedienteilkennzeichnung	I/O
Gehäusematerial	Isolierstoffgruppe I, RAL 7035
Montage auf DIN-Schiene	TH35-15 (35 x 15 mm Tragschiene) nach IEC 60715 TH35-7.5 (35 x 7.5 mm Tragschiene) nach IEC 60715
Einbaulage	beliebig
Empfohlener Schraubendreher	Nr. 2 Pozidriv
Zubehör anbaubar	Ja
Anmerkungen	Anschluss von oben und unten nur mit CU verbinden IP40 im Gehäuse mit Abdeckung Käfigklemme mit unverlierbarer Schraube
Anschlussmöglichkeit	flexibel 0 ... 50 mm <sup>2</sup> starr 0 ... 70 mm <sup>2</sup>
Anschlussart	Schraubklemme

## Umwelt

Umgebungstemperatur	-25..60 °C
Umgebungstemperatur	(Betrieb) -25 ... 60 °C

Referenztemperatur für die Auslösecharakteristik	(nach IEC60947-2) 30 °C
Schutzart	IP20
Verschmutzungsgrad	3
RoHS Status	nach EU Richtlinie 2011/65/EC
RoHS Information	9AKK107680A3903 2CCC005083D0202
Umweltinformationen	2CCY413207D0203
Konfliktmineralien Reporting Template (CMRT)	9AKK108468A3363

## Abmessungen

Breite in Teilungseinheiten	6
Breite des Produkts	106 mm
Höhe des Produkts	95 mm
Tiefe des Produkts	82.5 mm
Nettogewicht	980 g
Einbautiefe (t <sub>2</sub> )	82.5 mm

## Bestelldaten

Mindestbestellmenge	1 Stück
Menge Verpackungseinheit 1	Karton 1 Stück
Bruttogewicht Verpackungseinheit 1	1010 g

## Zertifikate und Deklarationen

Konformitätserklärung - CE	2CCC005083D0202
----------------------------	-----------------

## Installation / Montage

Betriebs- und Montageanleitung	2CCC413016M0008
--------------------------------	-----------------

## Hauptdokumente

Datenblatt, technische Information	9AKK107992A5101
------------------------------------	-----------------

## Klassifizierungen

ETIM 8	EC000042 - Leitungsschutzschalter
ETIM 9	EC000042 - Leitungsschutzschalter

WEEE Kategorie	5. Geräte, bei denen keine der äußeren Abmessungen mehr als 50 cm beträgt (Kleingeräte)
WEEE B2C / B2B	B2B
CN8	85362020
eClass	V11.0 : 27141901
Kennbuchstabe (elektrische Betriebsmittel)	F

---

## Kategorien

---

Niederspannungsprodukte und Systeme → Installationsgeräte → Hochleistungs-Sicherungsautomaten → Hochleistungs-Sicherungsautomaten

