

TECHNISCHE DATEN:

Aufbau

Würgenippel Polyethylen PE-LLD
Anschlussgewinde Pg

Eigenschaften

- Einsatz in Installationsbereichen ohne besondere Anforderungen

Temperaturbereich -30 °C / +90 °C

Schutzart IP54

bei fachgerechter Montage

TECHNICAL DATA:

Configuration

Twisting sleeve Polyethylene PE-LLD
Connecting thread Pg

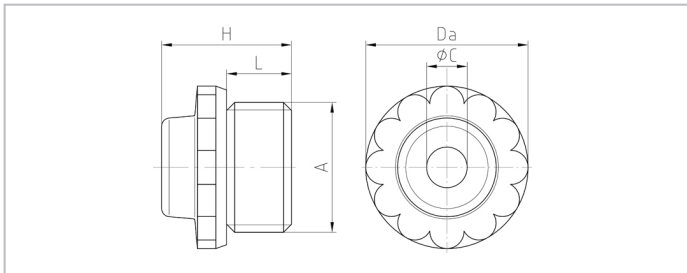
Properties

- for application in installation sectors without special requirements

Temperature range -30 °C / +90 °C

Protection grade IP54

if assembled properly



Merkmale

Characteristics

Ausführung mit Loch

model with hole

A	øC mm	$\frac{H}{L}$ mm	H mm	Da mm		 RAL 7035 lichtgrau light grey Art.-Nr. / Part No.
Pg 9	6 - 8	8,1	16,5	19	200	109 G
Pg 11	7 - 10	8,9	17,5	21	200	111 G
Pg 13,5	9 - 12	10,6	19,5	24	200	113 G
Pg 16	9 - 14	10,8	20	27	200	116 G
Pg 21	11 - 17	12,5	22,8	33	100	121 G

Ausführung geschlossen

model closed

A	øC mm	$\frac{H}{L}$ mm	H mm	Da mm		 RAL 7035 lichtgrau light grey Art.-Nr. / Part No.
Pg 9	6 - 8	8,1	16,5	19	200	109 GG
Pg 11	7 - 10	8,9	17,5	21	200	111 GG
Pg 13,5	9 - 12	10,6	19,5	24	200	113 GG
Pg 16	9 - 14	10,8	20	27	200	116 GG
Pg 21	11 - 17	12,5	22,8	33	100	121 GG