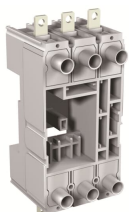


Produktdetails

XT1 P FP 4p HR

XT1 P FP 4p HR Anschlüsse Rückseitig horizontal 4-polig Zubehör für XT1



Allgemeine Informationen

Typ	XT1 P FP 4p HR
Bestellnummer	1SDA068186R1
EAN	8015644696245
Beschreibung	XT1 P FP 4p HR Anschlüsse Rückseitig horizontal 4-polig Zubehör für XT1
Langbeschreibung	Die Kompaktleistungsschalterreihe Tmax XT1 mit Nennströmen bis 160 A ist in 3- oder 4-poliger Variante, fest montiert oder steck- und ausfahrbar erhältlich. Die Tmax XT1 können mit thermomagnetischen Auslösern für den Schutz von Gleich-/Wechselstromnetzen ausgestattet werden. Auch für den Einsatz in Kommunikationssystemen und 400-Hz-Anlagen ist die Baureihe geeignet. Die Kompaktleistungsschalter Tmax XT1 sind in einer abgeleiteten Version als Lasttrennschalter erhältlich. Weiteres Zubehör ist verfügbar. [Vorherige lokale Bestellnummer: 1SDA068186R0001]

Circular Value

Konfliktmineralien Reporting Template (CMRT)	9AKK108467A5658
Gefahrstoff-Überwachungsgesetz - TSCA	9AKK108467A8326

Umwelt

Umweltinformationen	9AKK107991A8215 9AKK108467A6707
---------------------	------------------------------------

REACH Erklärung	9AKK108466A1425
RoHS Information	9AKK108466A1424
RoHS Status	nach EU-Richtlinie 2015/863 22. Juli 2019 (RoHS 3)

Bestelldaten

Lokale Bestellnummer_USCON	KXT1EPFPHR-4
E-Nummer (Finnland)	3640549
EAN	8015644696245
Mindestbestellmenge	1 Stück
Zolltarifnummer	85389099

Abmessungen

Nettogewicht	1.12 kg
--------------	---------

Verpackungsinformationen

Menge Verpackungseinheit 1	Karton 1 Stück
Breite Verpackungseinheit 1	120 mm
Höhe Verpackungseinheit 1	155 mm
Länge Verpackungseinheit 1	190 mm
Bruttogewicht Verpackungseinheit 1	1.22 kg
EAN Verpackungseinheit 1	8015644696245

Weitere Informationen

Konfigurierung	angebaut / nicht angebaut
Anzahl Pole	4
Bestellmenge	1 Stück
Baureihe	Accessories for Tmax XT
Produktname	Zubehör
Produkttyp	FB (Unterteile)
Bemessungsfrequenz (f)	50 / 60 Hz
Bemessungsstoßspannungsfestigkeit (U_{imp})	8 kV
Bemessungsisolationsspannung (U_i)	800 V
Bemessungsbetriebsspannung	690 V AC 500 V DC
Bemessungsdauerstrom (I_u)	160 A
Normen	IEC, UL
Produktvariante	XT1
Geeignet für	XT1
Geeignet für Produktklasse	SACE Tmax XT

Klemmenanschlussart	steckbarer Leistungsschalter rückseitig waagrecht
Version	P

Zertifikate und Deklarationen

Datenblatt, technische Information	2CDC210017C0101 1SDC210099D0206
Konformitätserklärung - CE	Refer to the EU Declaration of the relative Circuit Breaker
Betriebs- und Montageanleitung	1SDH000719R0005

Klassifizierungen

ETIM 7	EC002043 - Sockel für Leistungsschalter
ETIM 8	EC002043 - Sockel für Leistungsschalter
ETIM 9	EC002043 - Sockel für Leistungsschalter
IDEA Granular Category Code (IGCC)	5219 >> Schalterteil oder Zubehör
Kennbuchstabe (elektrische Betriebsmittel)	Q
UNSPSC	39122221
WEEE Kategorie	5. Geräte, bei denen keine der äußeren Abmessungen mehr als 50 cm beträgt (Kleingeräte)
eClass	V11.1 : 27370422

Kategorien

Niederspannungsprodukte und Systeme → Leistungsschalter → Kompakte Leistungsschalter → Tmax XT

