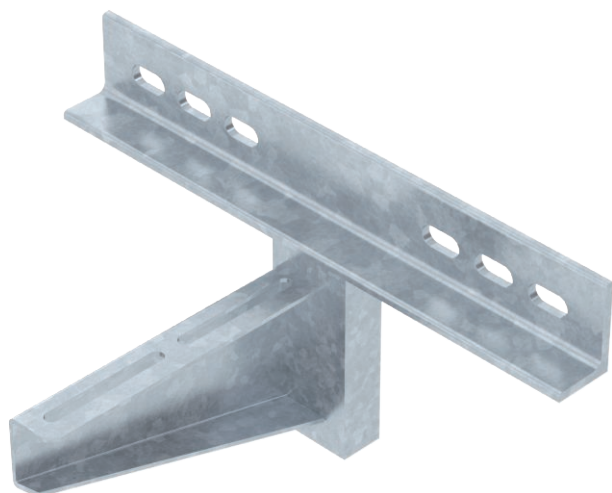


Tehnisko datu lapa

Sienas un fiksācijas balstēni AWSS

Art.-Nr. 6417906

OBO
BETTERMANN



Smagas konstrukcijas sienas balstēnis.



St Tērauds
FT karsti cinkots

Produkta papildus teksta norādījumi | Smagā izpildījuma sienas balstēni var izmantot kombinācijā ar gara laiduma sistēmām vai tad, ja kabeļu reņu vai kabeļu tēpju sistēmām ir liels atstatums starp balstiem.

Pamatdati

Art.-Nr.	6417906
Tips	AWSS 21 FT
Apzīmējums 1	Atbalsta roka
Apzīmējums 2	pastiprināta
Dimensija	B210mm
Materiāls	Tērauds
Materiāla saīsinājums	St
Virsmas	karsti cinkots
Virsmas atbilstošs DIN	DIN EN ISO 1461
Virsmas saīsinājums	FT
Mazākā VK vienība (VG)	1,00 gab.
Svars	305,10 kg/100 gab.

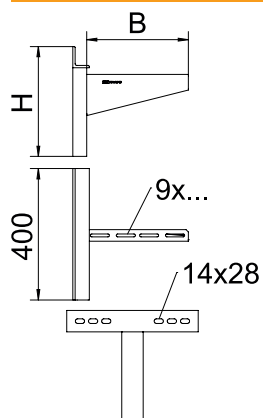
Tehnisko datu lapa

Sienas un fiksācijas balsteņi AWSS

Art.-Nr. 6417906

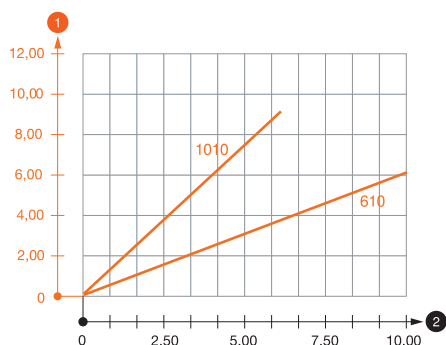


Tehniskie dati



Garums	400,00 mm
Platums	210,00 mm
Malas augstums	200,00 mm
Izmērs A	400,00 mm
Izmērs B	210,00 mm
Attālums b	160,00 mm
Izmērs b1	240,00 mm
Izmērs b2	320,00 mm
Izmērs H	200,00 mm
Cauruma diametrs	14,00 mm
Izpildījums	Sienas balstenis
Izpildījums	Sienas balstenis
F, izteikts kN	10,00 kN
Piemērots funkciju nodrošināšanai	<input type="checkbox"/>
Nerūsējošs tērauds, kodināts	<input type="checkbox"/>

Noslogojuma diagrammas



AWSS tipa balsteņa slodzes diagramma

- 1 Balsteņa gala izliece pieļaujamas balsteņa slodzes gadījumā
- 2 Pieļaujama balsteņa noslogojums kN bez montāžas svara
- Slodzes līkne ar mm izteiktu balsteņa garumu

AWSS sienas un fiksācijas balsteņa dībeļu slodzes parametri

Sienas stiprinājums		Maksimālā slodze [kN]									
		Balsteņa platums [mm]									
		Dībeļa tips	210	310	410	510	610	710	810*	910*	1010*
BZ 12-15-35/110		10,00	10,00	10,00	10,00	10,00	8,00	7,00	6,50	6,00	

Maks. slodze F kopā = kabeļu svars + kabeļu rene + balstenis. Nestspējas parametri attiecīgi palielinās, izmantojot bezplaisu betonā. Jāievēro balsteņu nestspēja (diagramma) un DIBt atļaujas (dībeļi) montāžas nosacījumi!

Platuma 710 - 1010 mm pārbaude veikta maksimālā platuma trasei (600 mm) un noslogojot balsteņa galu.

AWSS sienas un fiksācijas balsteņa dībeļu slodzes parametri

T1	Sienas stiprinājums										
T2		Maksimālā slodze [kN]									
T3		Balsteņa platums [mm]									
T4	Dībeļa tips	210	310	410	510	610	710	810*	910*	1010*	
	BZ 12-15-35/110	10	10	10	10	10	8	7	6,5	6	
* Vertības ar renes platumu 600											