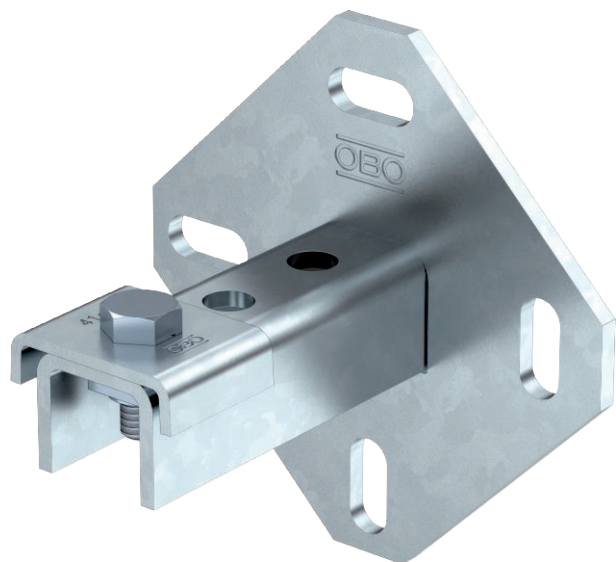


Tehnisko datu lapa

Sienas, grīdas un griestu turētājs ar 3 caurumiem

Art.-Nr. 1123191



Sienas, grīdas un griestu stiprinājumus var ideāli izmantot kā konsoles, montējot pie sienas, grīdas vai griestiem.
Apvienojumā ar montāžas slieķēm MS 4141 piemērota arī statņu un rāmju konstrukcijām.



St Tērauds

FT karsti cinkots

Pamatdati

| | |
|------------------------|-----------------------|
| Art.-Nr. | 1123191 |
| Tips | WBDHE 41 FT |
| Apzīmējums 1 | Sienas kronšteins |
| Apzīmējums 2 | kombinācijai ar MS 41 |
| Dimensija | 134x110x102 |
| Materiāls | Tērauds |
| Materiāla saīsinājums | St |
| Virsmas | karsti cinkots |
| Virsmas atbilstoši DIN | DIN EN ISO 1461 |
| Virsmas saīsinājums | FT |
| Mazākā VK vienība (VG) | 10,00 gab. |
| Svars | 73,00 kg/100 gab. |

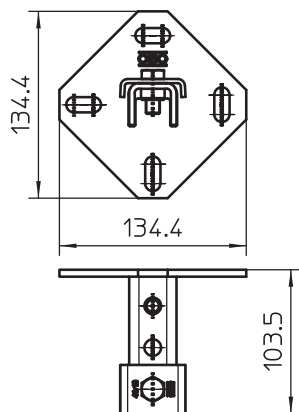
Tehnisko datu lapa

Sienas, grīdas un griestu turētājs ar 3 caurumiem

Art.-Nr. 1123191



Tehniskie dati



| | |
|---------------------|----------------------|
| Garums | 102,00 mm |
| Platums | 134,00 mm |
| Augstums | 110,00 mm |
| Izmēri P x A | 134x110 mm |
| Izpildījums | caurumota |
| Izpildījums | Vienkāršs profils |
| Cauruma lielums | 25 x 11 mm |
| Materiāla biezums | 5,00 mm |
| Profilā forma | C veida profils |
| Spraugu platums | 22,00 mm |
| Statiskā vērtība A | 2,97 cm ² |
| Statiskā vērtība Iy | 6,05 cm |
| Statiskā vērtība Iz | 9,01 cm |
| Statiskā vērtība Wy | 2,91 cm ³ |
| Statiskā vērtība Wz | 4,40 cm ³ |