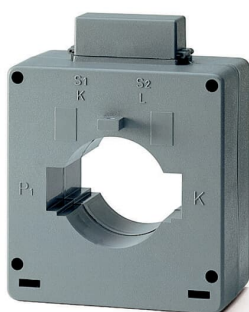


Produktdetails

CT6/300

CT6/300 Stromwandler



Allgemeine Informationen

Typ	CT6/300
Bestellnummer	2CSG421140R1101
EAN	8012542605607
Beschreibung	CT6/300 Stromwandler
Langbeschreibung	CT- Durchsteckstromwandler für den Verteilerbau. Ihre kompakte Größe und die einfache Montage auf Stromschiene, Tragschiene oder Montageplatte, ermöglichen eine einfache Installation mit großer Messgenauigkeit.

Technische Daten

Kabeleinsatz	Kabel und horizontale Sammelschiene
Primärer Bemessungsstrom (I_{pn})	300 A
Sekundärer Bemessungsstrom (I_{sn})	5 A
Strombegrenzungsfunktion	FS 5
Frequenz (f)	50 ... 60 Hz
Ausgangsscheinleistung	5 V·A
Verlustleistung	16 W

Sekundäre Ausgangsverbinding	Schraubverbinding
Genauigkeit	± 0,5 %
Montageart	Stromschiene, Tragschiene oder Montageplatte
Ausführung	gewickelter Primärstromwandler
Kabelquerschnitt	50 mm
Bemessungsquerschnitt	60 x 20 mm

Umwelt

Umgebungstemperatur	(Betrieb) -5 ... 50 °C
Schutzart	IP30
RoHS Status	nach EU Richtlinie 2002/95/EC August 18, 2005 und Ergänzungen
RoHS Information	2CSC445004K0201
Umweltinformationen	Siehe RoHS-Richtlinie
Konfliktmineralien Reporting Template (CMRT)	9AKK108468A3363

Abmessungen

Breite des Produkts	105 mm
Höhe des Produkts	26.5 mm
Tiefe des Produkts	61 mm
Nettogewicht	0.45 kg
Bohrungsdurchmesser	0 mm

Bestelldaten

Mindestbestellmenge	1 Stück
Menge Verpackungseinheit 1	Karton 1 Stück
Bruttogewicht Verpackungseinheit 1	0.496 kg

Zertifikate und Deklarationen

Konformitätserklärung - CE	9AKK106713A5700
-------------------------------	-----------------

Installation / Montage

Betriebs- und Montageanleitung	No document needed
-----------------------------------	--------------------

Hauptdokumente

Datenblatt, technische	9AKK107992A7630
------------------------	-----------------

Information

Klassifizierungen

ETIM 8	EC002048 - Stromwandler
ETIM 9	EC002048 - Stromwandler
WEEE Kategorie	5. Geräte, bei denen keine der äußeren Abmessungen mehr als 50 cm beträgt (Kleingeräte)
WEEE B2C / B2B	B2C
CN8	85043121
eClass	V11.0 : 27210902
Kennbuchstabe (elektrische Betriebsmittel)	T

Kategorien

Niederspannungsprodukte und Systeme → Installationsgeräte → Einrichtungen zur Energiemessung → Stromwandler

