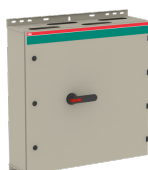


Produktdetails

# OT250KLCC6TZ

OT250KLCC6TZ Sicherheitsschalter 6-polig 132 kW 400V m. schwarzem Griff Stahlblechgeh. IP65 Einf. oben u. unten



## Allgemeine Informationen

Typ	OT250KLCC6TZ
Bestellnummer	1SCA022338R7650
EAN	6417019116105
Beschreibung	OT250KLCC6TZ Sicherheitsschalter 6-polig 132 kW 400V m. schwarzem Griff Stahlblechgeh. IP65 Einf. oben u. unten

Langbeschreibung

Die Sicherheitsschalter im Gehäuse von ABB unterstützen Sie bei der Bereitstellung eines sicheren Arbeitsumfelds. Das umfangreiche Produktportfolio umfasst gekapselte Schalter mit Schutzarten von IP54 bis IP67. Unsere Sicherheitsschalter schalten Stromstärken von 16 A bis 1200 A (IEC) und Bemessungsleistungen von 7,5 kW bis 1200 kW bei Spannungen bis zu 690 V (AC23-A). Zudem verfügt die Serie über IEC und UL Zulassungen. Das Angebot von ABB umfasst seitlich- und frontbetätigte Sicherheitsschalter im Kunststoffgehäuse, Stahlgehäuse, Edelstahlgehäuse sowie im Aluminiumgehäuse. Des Weiteren bietet das Produktportfolio individuelle Lösungen für den EMV-Bereich (elektromagnetische Störungen) an. Die simple Handhabung macht aus den Sicherheitsschaltern eine optimale Lösung für die unterschiedlichsten Anwendungen.

## Circular Value

Konfliktmineralien Reporting Template (CMRT)	9AKK108467A5658
REACH Erklärung	1SCC340076D0201
RoHS Information	1SCC340075D0201
Gefahrstoff-Überwachungsgesetz - TSCA	1SCC340095D0201

## Bestelldaten

Mindestbestellmenge	1 Stück
Zolltarifnummer	85363090
Herkunftsland	Finnland (FI)

## Hauptdokumente

Datenblatt, technische Information	1SCC340015C0201
Betriebs- und Montageanleitung	1SCC340016M0005
Mechanische Zeichnungen	OTKM808023P4C.stp

## Abmessungen

Breite des Produkts	800 mm
Höhe des Produkts	800 mm
Tiefe des Produkts	230 mm
Nettogewicht	39.24 kg

## Technische Daten

Bemessungsbetriebsstrom AC-22A ( $I_{\theta}$ )	(380 ... 415 V) 250 A (500 V) 250 A (690 V) 250 A
Bemessungsbetriebsstrom AC-23A ( $I_{\theta}$ )	(380 ... 415 V) 250 A (500 V) 250 A (690 V) 250 A
Bemessungsbetriebsleistung AC-23A ( $P_{\theta}$ )	(380 ... 415 V) 132 kW (500 V) 160 kW (690 V) 200 kW
Konventioneller thermischer Dauerstrom ( $I_{the}$ )	(vollständig gekapselt) 250 A
Bemessungsisolationsspannung ( $U_i$ )	(nach IEC / EN 60664-1) 1000 V
Bemessungsbetriebsspannung	Hauptstromkreis 1000 V
Bemessungseinschaltvermögen ( $I_{cm}$ )	(1000 V AC) 30 kA
Bemessungskurzzeitstromfestigkeit ( $I_{cw}$ )	(für 1 s) 8 kA
Bedingter Bemessungskurzschlussstrom ( $I_{nc}$ )	40.5 kA
Verlustleistung	bei Bemessungsbedingungen pro Pol 6.5 W
Verschmutzungsgrad	3
Grifffarbe	schwarz
Grifftyp	Pistolengriff
Position der Einspeiseklemmen	Zugang oben - Abgang unten
Normen	IEC 60947-1, -3
Anzahl Pole	6
Neutraler Typ	kein Neutralleiteranschluss

Anschlussmöglichkeit- Hauptstromkreis	Lochdurchmesser 8 mm PE-Schraubklemme 8pc,25 ... 120 mm <sup>2</sup>
Position der Kabeleinführung	oben / unten
Kabeldurchführungen pro Seite	4xC-flange / 4xC-flange, Knock-outs: 2x10mm, 12.5mm, 20.5mm, 25.5mm, 32.5mm
Schutzart	(nach IEC 60529) IP65
Stoßfestigkeitsgrad	Gehäuse IK09
Gehäusematerial	Stahlblech
Maximale Anzahl montierbarer Hilfskontakte	4 NO, 2 NC
Angebaute Hilfskontakte	4 NO, 2 NC
Anzahl Hilfskontakte Öffner	2
Anzahl Hilfskontakte Schließer	4
Position der PE-Klemmen	Zugang oben - Abgang unten
Anzugsdrehmoment	Hauptstromkreis 22 N·m

## Technische Daten UL/CSA

Anzugsdrehmoment	Hauptstromkreis 22 N·m
------------------	------------------------

## Umwelt

RoHS Status	nach EU Richtlinie 2011/65/EC
Gefahrstoff- Überwachungsgesetz - TSCA	1SCC340095D0201

## Zertifikate und Deklarationen

Konformitätserklärung - CE	1SCC340025D2704
REACH Erklärung	1SCC340076D0201

## Verpackungsinformationen

Menge Verpackungseinheit 1	Karton 1 Stück
Breite Verpackungseinheit 1	815 mm
Länge Verpackungseinheit 1	910 mm
Höhe Verpackungseinheit 1	325 mm
Bruttogewicht Verpackungseinheit 1	43.1 kg
EAN Verpackungseinheit 1	6417019116105

## Klassifizierungen

Kennbuchstabe (elektrische Betriebsmittel)	Q
--	---

ETIM 7	EC000216 - Lasttrennschalter
ETIM 8	EC000216 - Lasttrennschalter
ETIM 9	EC000216 - Lasttrennschalter
eClass	V11.1 : 27371403
WEEE Kategorie	4. Geräte, bei denen mindestens eine der äußeren Abmessungen mehr als 50 cm beträgt (Großgeräte)
E-Nummer (Finnland)	3642765
E-Nummer (Schweden)	3140705

---

## Kategorien

---

Niederspannungsprodukte und Systeme → Lasttrennschalter und Umschalter im Gehäuse → Sicherheitsschalter im Gehäuse → Sicherheitsschalter im Gehäuse

