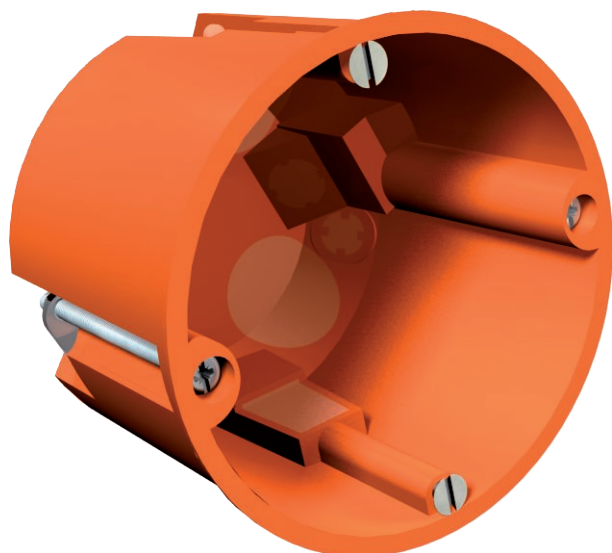


# Tehnisko datu lapa

Ieriču/savienojumu kārba labai sienai, vēju  
necaurlaidīga  
Preces Nr. 2003619



Dobas sienas ieriču/savienojumu kārba, pret vēju aizsargāts izpildījuma variants ar ievadiem, kas aprīkoti ar mikstām membrānām. Izmēri atb. DIN 49073-1, plates biezumam 7-35 mm. Standartam atbilstošs kombinācijas attālums 71 mm, iespēja izveidot caurejošu vadojumu ar savienojuma balstu palīdzību, lietojot ieriču kārbu un ieriču savienojumu kārbu kombinācijas, 8, ieriču kārbas var lietot arī kā VDE 0606-1 atbilstošas savienojumu kārbas ar dubultu skrūvsavienojumu un skrūvējamu vāciņu, aizsardzības klase IP40.



**PP** Polipropilēns

Produkta papildu apraksts 2 | Atbilstoši IEC 60670-1, IEC 60670-22 un DIN 49073-1.

## Pamatdati

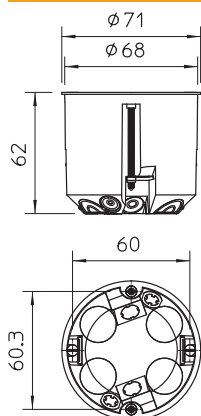
Art.-Nr.	2003619
Tips	HV 60 MW
Apzīmējums 1	Instalācijas kārba
Apzīmējums 2	reģipšu sienai 2K
Dimensija	Ø68mm, H61mm
Krāsa	oranžs
Materiāls	Polipropilēns
Materiāla saīsinājums	PP
Mazākā VK vienība (VG)	25,00 gab.
Svars	2,60 kg/100 gab.

# Tehnisko datu lapa

Ieriču/savienojumu kārba dobai sienai, vēju  
necaurlaidīga  
Preces Nr. 2003619



## Tehniskie dati



Augstums	61,00 mm
Ø	68 Max.
Diametrs	68,00 mm
Atslēdzams	<input type="checkbox"/>
Atveru skaits	8,00
Atveres	8
Ieliktnu skaits	1,00
Atveres veids	vēju necaurlaidīgas ievada membrānas NYM vadiem, datu kabeļiem un caurulēm ar diametru Ø 20 mm.
Korpusa caurvada veids	Blīvējošā membrāna
Izpildījums	Atsevišķs
Montāžas forma	Ieriču/savienojuma kārba
Ieriču stiprinājums	skrūvēt
Aprikojums	bez
Vāks	bez
Vāka nostiprināšana	nav attiecināms
Ievads no aizmugures	<input checked="" type="checkbox"/>
Frēzējamās atveres diametrs	68,00 mm
ugunsizturīgs	ugunsizturīgs atb. VDE 0471/DIN 695, 2-1 daļai, pārbaudes temperatūra 850°C
Forma	apaļš
Caurules diametram	20 mm
Funkciju nodrošināšana (ETIM)	bez
Grīdas augstums	61 mm
Piemērots plātei ar biezumu	7,00 - 35,00 mm
Ierīces skrūvju attālums	60,00 mm
Nesatur halogēnus	<input checked="" type="checkbox"/>
Maks. vada šķērsgriezums	2,50 mm <sup>2</sup>
Ekranizēts	<input type="checkbox"/>
Ar naglas apskavu	<input type="checkbox"/>
Ar skrūvēm	<input checked="" type="checkbox"/>
Montāžas veids	Doba siena/
Nominālais diametrs	1,50 - 2,50 mm <sup>2</sup>
Nominālais spriegums	400,00 V
Plombējams	<input type="checkbox"/>
Aizsardzības klase	IP40
Balsti	bez
Aizsargāts pret vēju	<input checked="" type="checkbox"/>

## Tabulas

1. tabula

1. tabula