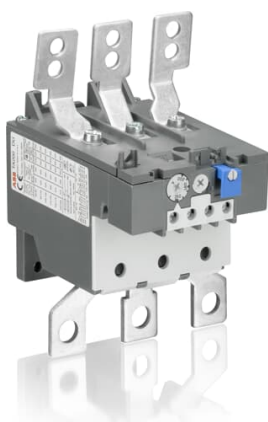


Produktdetails

TA200DU-90-V1000

TA200DU-90-V1000 Thermisches Überlastrelais 66 ... 90 A



Allgemeine Informationen

Typ	TA200DU-90-V1000
Bestellnummer	1SAZ421301R1001
EAN	4013614305894
Beschreibung	TA200DU-90-V1000 Thermisches Überlastrelais 66 ... 90 A

Langbeschreibung	<p>Thermische Überlastrelais TA200DU bieten zuverlässigen Schutz der angeschlossenen Motoren für Ströme bis zu 200 A, gemäß IEC/EN 60947-1, IEC/EN 60947-4-1 bzw. IEC/EN 60947-5-1.</p> <p>TA200DU werden direkt an Schütze AF190-AF205 angebaut, können aber auch separat auf einer Montageplatte montiert werden.</p> <p>Thermische Überlastrelais sind dreipolig und lösen über Bimetall-Elemente aus. Der Motorenstrom fließt durch die Bimetall-Elemente und erwärmt sie sowohl direkt als auch indirekt. Entsteht eine Überlast (Überstrom), verformen sich aufgrund der Wärmeentwicklung die Bimetall-Elemente. Dadurch löst das Relais aus und die Schaltstellungen der Kontakte verändern sich (95-96/97-98).</p> <p>Ein vorgeschaltetes Schütz kann dadurch abgeschaltet werden. Die Relais erlauben manuelles oder automatisches Rücksetzen, sie verfügen über Test- und Stopp-Funktion sowie eine ausgelöst-Anzeige. Ein ergänzbarer Rücksetz-Taster erlaubt die Betätigung ohne Öffnen des Schaltschranks.</p> <p>TA200DU besitzen die Auslöseklasse 10A, sind temperaturkompensiert, phasenausfallempfindlich und besitzen eine ATEX-Zulassung.</p>
------------------	-------------------------------------------------------------------------------------------------------------------------------------------------------------------------------------------------------------------------------------------------------------------------------------------------------------------------------------------------------------------------------------------------------------------------------------------------------------------------------------------------------------------------------------------------------------------------------------------------------------------------------------------------------------------------------------------------------------------------------------------------------------------------------------------------------------------------------------------------------------------------------------------------------------------------------------------------------------------------------------------------------------------------------------------------------------------------------------------------------------------------------------------------------------------

Bestelldaten

Mindestbestellmenge	1 Stück
---------------------	---------

Zolltarifnummer

85364900

Hauptdokumente

Datenblatt, technische Information	1SBC100214C0202
Betriebs- und Montageanleitung (Teil 2)	1SAC200017M0002
Ex Bedienungsanleitung	2CDC106006M5702
Zeit-Strom-Kennlinie	1SAZ400502F0001
CAD Maßzeichnung	2CDC001079B0201
Maßzeichnung	1SAZ400401F0001

Abmessungen

Breite des Produkts	104 mm
Höhe des Produkts	151 mm
Tiefe des Produkts	126 mm
Nettogewicht	0.755 kg

Technische Daten

Einstellbereich	66 ... 90 A
Bemessungsbetriebsspannung	Hilfsstromkreis 440 V DC Hilfsstromkreis 500 V AC Hauptstromkreis 690 V AC Hauptstromkreis 440 V DC
Bemessungsbetriebsstrom (I_e)	90 A
Bemessungsfrequenz (f)	Hilfsstromkreis 50 Hz Hilfsstromkreis 60 Hz Hilfsstromkreis DC Hauptstromkreis 60 Hz Hauptstromkreis 50 Hz Hauptstromkreis DC
Bemessungsstoßspannungsfestigkeit (U_{imp})	Hilfsstromkreis 6 kV Hauptstromkreis 6 kV
Bemessungsisolationsspannung (U_i)	690 V
Anzahl Pole	3
Anzahl Hilfskontakte Öffner	1
Anzahl Hilfskontakte Schließer	1
Anzahl geschützter Pole	3
Konventioneller thermischer Dauerstrom in freier Luft (I_{th})	(Hilfsstromkreis Öffner) 10 A (Hilfsstromkreis Schließer) 6 A
Bemessungsbetriebsstrom AC-15 (I_e)	(120 V) Öffner 3 A (120 V) Schließer 1.5 A (240 V) Öffner 3 A (240 V) Schließer 1.5 A

	(400 V) Öffner 1.9 A (400 V) Schließer 1 A (440 V) Öffner 1 A (440 V) Schließer 1 A (500 V) Öffner 1 A (500 V) Schließer 1 A
Bemessungsbetriebsstrom DC-13 (I_e)	(125 V) Öffner 0.25 A (125 V) Schließer 0.25 A (24 V) Öffner 1.25 A (24 V) Schließer 1.25 A (250 V) Öffner 0.12 A (250 V) Schließer 0.04 A (60 V) Öffner 0.25 A (60 V) Schließer 0.25 A
Schutzart	Gehäuse IP20 Anschlussklemmen Hauptstromkreis IP00
Verschmutzungsgrad	3
Anschlussmöglichkeit-Hilfsstromkreis	flexibel mit Aderendhülse 1/2x 0.75 ... 2.5 mm ² flexibel 1/2x 0.75 ... 2.5 mm ² starr 1/2x 0.75 ... 4 mm ²
Anschlussmöglichkeit-Hauptstromkreis	Lochdurchmesser > 10 mm ² starr oder flexibel mit Kabelöse 1x 25 ... 120 mm ²
Anzugsdrehmoment	Hilfsstromkreis 1 ... 1.3 N·m Hauptstromkreis 25 N·m
Abisolierlänge	Hilfsstromkreis 9 mm
Empfohlener Schraubendreher	Hilfsstromkreis Nr. 1 Pozidriv Hauptstromkreis offene Schranken
Einbaulage	Position 1 bis 6
Verlustleistung	bei Bemessungsbedingungen pro Pol 2.4 ... 4.5 W
Geeignet für	A145 A185 AF145 AF185 AF190 AF205
Normen	IEC/EN 60947-1 IEC/EN 60947-4-1 IEC/EN 60947-5-1 UL 60947-1 UL 60947-4-1

Technische Daten UL/CSA

Maximale Betriebsspannung UL/CSA	Hauptstromkreis 600 V AC
Schaltleistung UL/CSA	(NO:) B600 (NC:) C600
Anschlussmöglichkeit-Hauptstromkreis UL/CSA	flexibel 1x 4-0000 AWG mehrdrätig 1x 4-0000 AWG
Anschlussmöglichkeit-Hilfsstromkreis UL/CSA	flexibel 1/2x 18-14 AWG mehrdrätig 1/2x 18-14 AWG
Anzugsdrehmoment UL/CSA	Hilfsstromkreis 12 in·lb Hauptstromkreis 220 in·lb

Umwelt

Umgebungstemperatur	(Betrieb) -5 ... +40 °C (kompensierter Betrieb) -5 ... +40 °C (Lagerung) -40 ... +70 °C
Umgebungstemperaturkompensation	Ja
Höchstzulässige Betriebshöhenlage	2000 m
Schockfestigkeit nach IEC/EN 60068-2-27	11 ms pulsierend 12g
RoHS Status	nach EU-Richtlinie 2015/863 22. Juli 2019 (RoHS 3)

Zertifikate und Deklarationen

ABS Zertifikat	1SAA941000-0102
Atex Zertifikat	1SAA941000-3901
BV Zertifikat	1SAA941000-0201
CB Zertifikat	1SAA941004-2003
CQC Zertifikat	CQC2016010309922936
Konformitätserklärung - CCC	2020980304001321
Konformitätserklärung - CE	1SAD101100-3510
DNV Zertifikat	1SAA941000-0304
DNV GL Zertifikat	1SAA941000-0304
EAC Zertifikat	1SAA941002-2702
GL Zertifikat	1SAA941000-0304
LR Zertifikat	1SAA941000-0504
RMRS Zertifikat	1SAA941000-0704
UL Zertifikat	E48139-19910930

Verpackungsinformationen

Menge Verpackungseinheit 1	1 Stück
Breite Verpackungseinheit 1	165 mm
Höhe Verpackungseinheit 1	133 mm
Länge Verpackungseinheit 1	151 mm
Bruttogewicht Verpackungseinheit 1	1.005 kg
EAN Verpackungseinheit 1	4013614305894
Menge Verpackungseinheit 2	4 Stück
Breite Verpackungseinheit 2	280 mm
Höhe Verpackungseinheit 2	210 mm
Länge Verpackungseinheit 2	395 mm

Bruttogewicht	8.786 kg
Verpackungseinheit 2	
EAN Verpackungseinheit	4013614494291
2	

Klassifizierungen

Kennbuchstabe (elektrische Betriebsmittel)	F
ETIM 4	EC000106 - Überlastrelais thermisch
ETIM 5	EC000106 - Überlastrelais thermisch
ETIM 6	EC000106 - Überlastrelais thermisch
ETIM 7	EC000106 - Überlastrelais thermisch
ETIM 8	EC000106 - Überlastrelais thermisch
eClass	V11.0 : 27371501
UNSPSC	39121520
IDEA Granular Category Code (IGCC)	5364 >> Overload relay

Accessories

Identifizier	Description	Type	Quantity	Unit Of Measure
1SAZ401110R0001	DB200 Einzelaufstellung	DB200	1	Stück
1SAZ401901R1001	LT200/A Klemmenabdeckung	LT200/A	1	Stück
1SFA616162R1014	KPR3-101L Rückstelltaster	KPR3-101L	1	Stück

Kategorien

Niederspannungsprodukte und Systeme → Schalt- und Steuerungstechnik → Schütze → Thermische Überlastrelais

