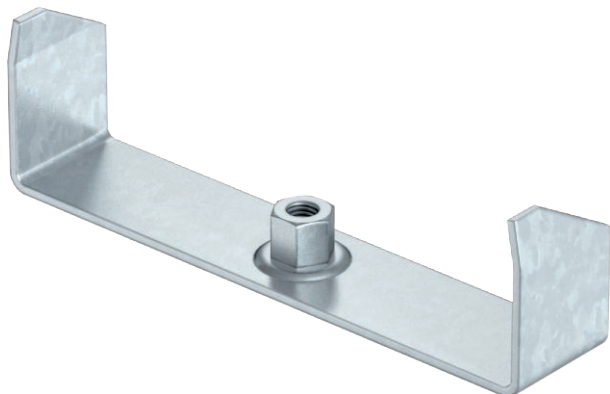


Tehnisko datu lapa

Kabeļu renes vidus piekare, 60

Art.-Nr. 6358713



Centrālā piekare kabeļu renēm ar ielocītu profila malu un malas augstumu 60 mm.



St	Tērauds
FS	cinkots

Produkta papildus teksta norādījumi

Centrālā piekarei ir pagriežama vītnes uzdeva M10. Instalējot sekojiet, lai būtu vienmērīgs slodzes sadalījums (novērsiet vienpusēju instalāciju).
100, 150 un 200 mm platajiem elementiem papildus ir perforēta pamatne, lai centrālo piekari varētu pieskrūvēt renes pamatnei un izmantot funkciju nodrošināšanai saskaņā ar DIN 4102 12. daļu.

Pamatdati

Art.-Nr.	6358713
Tips	MAH 60 200 FS
Apzīmējums 1	Centrāla iekāre
Apzīmējums 2	kabeļu renei
Dimensija	B200mm
Materiāls	Tērauds
Materiāla saīsinājums	St
Virsmas	cinkots
Virsmas atbilstošā DIN	DIN EN 10346
Virsmas saīsinājums	FS
Mazākā VK vienība (VG)	1,00 gab.
Svars	24,50 kg/100 gab.

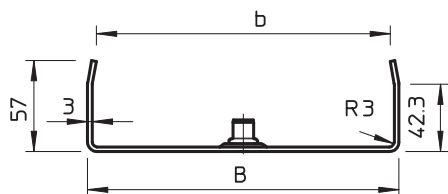
Tehnisko datu lapa

Kabeļu renes vidus piekare, 60

Art.-Nr. 6358713



Tehniskie dati



Platums	200,00 mm
Augstums	57,00 mm
Izmērs B	195,00 mm
Izmērs B1	184,00 mm
Attālums b	184,00 mm
lietojot tipu	MAH 60/200
F, izteikts kN	0,20 kN
Renes platumam	200,00 - 200,00 mm
Vītņstienim	M10
metriskajam vītņstienim	10,00
Piemērots renes/trepju platumam	200,00 mm
Piemērots funkciju nodrošināšanai	<input checked="" type="checkbox"/>
Piemērots kabeļu renei	<input checked="" type="checkbox"/>
Piemērots kabeļu trepēm	<input type="checkbox"/>
Piemērots režģveida renei	<input type="checkbox"/>
Regulējams	<input type="checkbox"/>

pieļ. slodze:

Tehnisko datu lapa

Kabeļu renes vidus piekare, 60

Art.-Nr. 6358713



Tehniskie dati

pieļ. slodze: