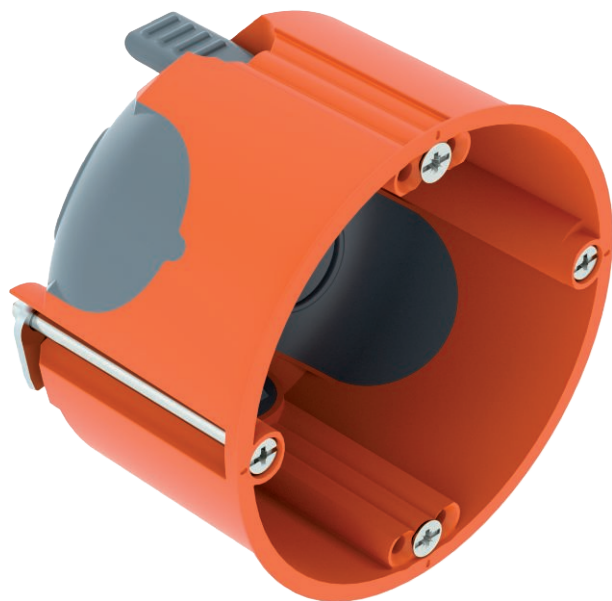


# Tehnisko datu lapa

## HW ierīču kārba dobai sienai 47, hermētiska

Preces Nr. 2003806



Ierīču kārba dobai sienai ar hermētisku membrānas tipa ievadu izmantošanai dobās sienās ar iebūves dziļumu vismaz 47 mm un plāksņu biezumu 5 - 40 mm.

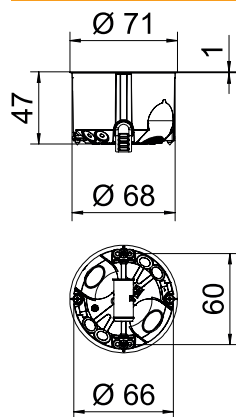
- 2 x 3 skrūvju vietas
- ierīču skrūves, skavas uzliktņi
- 2 kombinētie cauruļu ievadi līdz Ø 20 un 25 mm
- 2 ievadi NYM vadiem 3 x 1,5 mm
- 2 ievadi NYM vadiem 3 x 2,5 mm<sup>2</sup> vai 5 x 1,5 mm<sup>2</sup>
- hermētisks savienojums ar citām ierīču kārbām ar savienojuma balstu tipu ZH 11-V  
piegādes piederumi: 10 x savienojuma balsti tips ZH 11-V



### Pamatdati

Art.-Nr.	2003806
Tips	HG 47-L
Pieejams no	01.10.2021
Dimensija	Ø68mm, H47mm
Mazākā VK vienība (VG)	25 gab.
Svars	2,41 kg/100 gab.

### Tehniskie dati



Augstums	47,00 mm
Diametrs	68,00 mm
Atveru skaits	6
Ieliktnu skaits	1
Atveres veids	Izlaužamas atveres NYM vadiem, datu pārraides kabeļiem un gofrētām caurulēm
Izpildījums	Atsevišķs
Montāžas forma	Ierīču kārba
Ierīču stiprinājums	skrūvēt
Vāks	bez
Frēzējamās atveres diametrs	68,00 mm
Forma	apaļš
Caurules diametram	20/25 mm
Kombinētie ievadi Ø 20 / 25 mm	2
Kabeļu ievadi 3 x 2,5 mm <sup>2</sup> / 5 x 1,5 mm <sup>2</sup>	2
Kabeļu ievadi 3 x 1,5 mm <sup>2</sup>	2
Piemērots plātei ar biezumu	5,00 - 40,00 mm
Nesatur halogēnus	<input checked="" type="checkbox"/>
Ar skrūvēm	<input checked="" type="checkbox"/>
Nominālais diametrs	1,50 - 2,50 mm <sup>2</sup>
Triecienizturīgs	<input checked="" type="checkbox"/>
Aizsardzības klase	IP30
Hermētiska	<input checked="" type="checkbox"/>





# Tehnisko datu lapa

HW ierīču kārba dobei sienai 47, hermētiska

Preces Nr. 2003806



1. tabula

				
	1,5 mm <sup>2</sup>	2,5 mm <sup>2</sup>	1,5 mm <sup>2</sup>	2,5 mm <sup>2</sup>
	3		5	4
	9		15	12

1. tabula