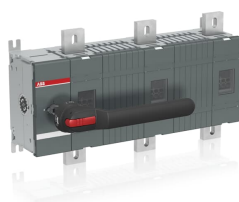


Produktdetails

OT1000E03W8P

OT1000E03W8P Lasttrennschalter 3-polig 1000A m. Griff u. Welle m. großem Phasenabstand



Allgemeine Informationen

Typ	OT1000E03W8P
Bestellnummer	1SCA022871R8110
EAN	6417019338651
Beschreibung	OT1000E03W8P Lasttrennschalter 3-polig 1000A m. Griff u. Welle m. großem Phasenabstand

Die manuell betätigten Lasttrennschalter der OT Serie sind einzigartig in ihrer Variationsvielfalt und Flexibilität. Die OT Serie schaltet Stromstärken von 16 A bis 4000 A und das bei Spannungen von bis zu 1000 V AC. Trotz ihrer hohen Leistung sind die Schalter sehr komfortabel bedienbar und beanspruchen wenig Platz.

Langbeschreibung: Durch die beliebig wählbare Einbaulage wird eine hohe Flexibilität und Effizienz bei der Planung ermöglicht. Darüber hinaus können die OT Schalter als Hauptschalter in Haupt- oder Unterverteilung verwendet werden. Selbstverständlich verfügt die OT Serie auch über IEC und UL Zulassungen, die diese Serie noch attraktiver machen. Zudem bietet ABB Ihnen für diese Schalter ein großes Spektrum an Zubehör, wie z. B. Verlängerungswellen, Griffe, Hilfsschalter und Klemmenabdeckungen. Somit können die OT Lasttrennschalter auch in den anspruchsvollsten Anwendungen eingesetzt werden.

Circular Value

Konfliktmineralien Reporting Template (CMRT)	9AKK108467A5658
Umweltinformationen	1SCC301149D0202
REACH Erklärung	1SCC011021D0201

RoHS Information

1SCC011020D0201

Bestelldaten

Mindestbestellmenge	1 Stück
Zolltarifnummer	85365080
Herkunftsland	Finnland (FI)

Hauptdokumente

Datenblatt, technische Information	1SCC301020C0201
Betriebs- und Montageanleitung	1SCC301047M0213
Mechanische Zeichnungen	1SCC301927F0001 1SCC301926F0001 OT1250E03W8.igs

Abmessungen

Breite des Produkts	544.5 mm
Höhe des Produkts	306 mm
Tiefe des Produkts	167 mm
Nettogewicht	19.5 kg

Technische Daten

Bemessungsbetriebsstrom AC-21A (I_{θ})	(380 / 400 V) 1000 A (500 V) 1000 A (690 V) 1000 A (1000 V) 1000 A
Bemessungsbetriebsstrom AC-22A (I_{θ})	(380 ... 415 V) 1000 A (500 V) 1000 A (690 V) 1000 A
Bemessungsbetriebsstrom AC-23A (I_{θ})	(380 ... 415 V) 1000 A (500 V) 1000 A (690 V) 1000 A
Bemessungsbetriebsleistung AC-23A (P_{θ})	(400 ... 415 V) 560 kW (500 V) 710 kW (690 V) 1000 kW
Konventioneller thermischer Dauerstrom in freier Luft (I_{th})	(q = 40 °C) 1000 A
Konventioneller thermischer Dauerstrom (I_{the})	(vollständig gekapselt) 1000 A
Bemessungsstoßspannungsfestigkeit (U_{imp})	12 kV
Bemessungsisolationsspannung (U_i)	(nach IEC / EN 60664-1) 1000 V
Bemessungsbetriebsspannung	Hauptstromkreis 1000 V
Bemessungseinschaltvermögen (I_{cm})	(690 V) 110 kA
Bemessungskurzzeitstromfestigkeit (I_{cw})	(für 1 s) 50 kA
Bedingter Bemessungskurzschlussstrom (I_{nc})	(1250 A Sicherung, 415 V) 80 kA (1250 A Sicherung, 500 V) 100 kA

Verlustleistung	bei Bemessungsbedingungen pro Pol 19 W
Verschmutzungsgrad	3
Grifffarbe	schwarz
Grifftyp	inklusive Griff und Welle
Schalter- Betriebsmechanismus	Mechanismus auf der Seite des Schalters 03 (Linksseitig)
Phasenabstand	Phasenabstand 185 mm
Position der Einspeiseklemmen	Zugang oben - Abgang unten Bottom In - Top Out
Betriebsart	frontbetätigt
Normen	IEC 60947-3
Besondere Funktionen	Mit großem Phasenabstand 140 mm
Montageart	Bodenmontage
Anzahl Pole	3
Schutzart	Front IP00
Anschlussart	Kabelschuhklemme
Klemmenbreite	50 mm
Anzugsdrehmoment	(nach IEC 60947-1) 50 ... 75 N·m
Mechanische Lebensdauer	6000
Verschlussart	abschließbar

Technische Daten UL/CSA

Anzugsdrehmoment	(nach IEC 60947-1) 50 ... 75 N·m
------------------	----------------------------------

Umwelt

RoHS Status	nach EU-Richtlinie 2015/863 22. Juli 2019 (RoHS 3)
Umweltinformationen	1SCC301149D0202

Zertifikate und Deklarationen

Atex Zertifikat	No certification needed
Konformitätserklärung - CE	1SCC301155D2704
DNV GL Zertifikat	1SCC301184D0203
REACH Erklärung	1SCC011021D0201
UL Zertifikat	No certification needed
VDE Zertifikat	No certification needed

Verpackungsinformationen

Menge Verpackungseinheit 1	Karton 1 Stück
Breite Verpackungseinheit 1	400 mm
Länge Verpackungseinheit 1	748 mm
Höhe Verpackungseinheit 1	170 mm
Bruttogewicht Verpackungseinheit 1	21.3 kg

EAN Verpackungseinheit
1

6417019338651

Klassifizierungen

Kennbuchstabe (elektrische Betriebsmittel)	Q
ETIM 7	EC000216 - Lasttrennschalter
ETIM 8	EC000216 - Lasttrennschalter
ETIM 9	EC000216 - Lasttrennschalter
eClass	V11.1 : 27371403
WEEE Kategorie	4. Geräte, bei denen mindestens eine der äußeren Abmessungen mehr als 50 cm beträgt (Großgeräte)
E-Nummer (Finnland)	3661612

Kategorien

Niederspannungsprodukte und Systeme → Lasttrennschalter und Umschalter → Lasttrennschalter OT (AC)

