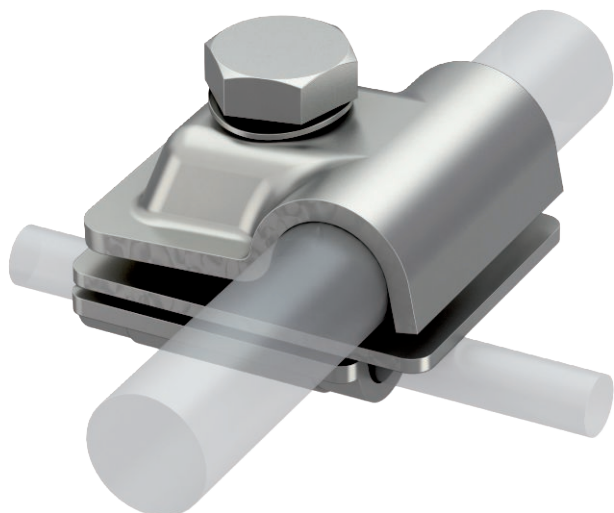


Tehnisko datu lapa

Vario ātrais savienotājs Rd 8–10x16

Art.-Nr. 5311590



- T veida, krustveida vai paralēliem savienojumiem ar starplāksni
- Ātra montāža ar vienu nerūsējošā tērauda skrūvi M10 x 30
- Ar atsperplāksni atb. DIN 137
- Atbilst VDE 0185-305 (IEC 62305) prasībām



A2 Nerūsējošais tērauds 1.4301

Izstrādājuma apraksts

Pamatdati

Art.-Nr.	5311590
Tips	249 8-10X16 VA
Apzīmējums 1	Vario savien. ātrai montāžai
Apzīmējums 2	Vario
Dimensija	8-10mm/16mm
Materiāls	Nerūsējošais tērauds, materiāls 1.4301
Materiāla saīsinājums	A2
Kvalitāte	1,4301
Svars	14,96 kg/100 gab.

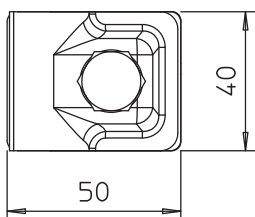
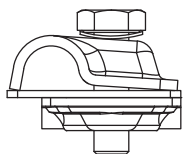
Tehnisko datu lapa

Vario ātrais savienotājs Rd 8–10x16

Art.-Nr. 5311590



Tehniskie dati



Izmērs A	40,00 mm
Stiprinājuma skrūves veids	Sešstūra skrūve
Savienotāja veids	Kombinētā savienošanas apskava
Zibens impulsa strāvas nest-spēja	H/100 kA
Piemērots savienošanai	Apaļš vads Rd 8–10 / Rd 16
Īssavienojuma strāva (50HZ) (1s; ≤300°C)	7,90 kA
Pielāgots	8-10X16 mm
Starplate	<input type="checkbox"/>