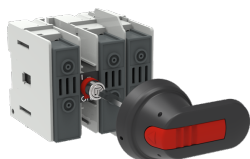


Produktdetails

OS30FAJ12P

OS30FAJ12P Lasttrennschalter f. Sich. 3-polig 30A m. Griff u. Welle UL/CSA



Allgemeine Informationen

Typ	OS30FAJ12P
Bestellnummer	1SCA108828R1001
EAN	6417019420998

Beschreibung OS30FAJ12P Lasttrennschalter f. Sich. 3-polig 30A m. Griff u. Welle UL/CSA

Langbeschreibung

Die manuell betätigten Lasttrennschalter der OS Serie von ABB bieten einen optimalen Schutz für die anspruchsvollsten Anwendungen. Die OS Serie schaltet Stromstärken von 20 A bis 1250 A und das bei Spannungen bis zu 690 V AC. Alle OS Schalter verfügen über eine integrierte Sicherungskammer, in die Sicherungen unterschiedlicher Bauformen eingesetzt werden können. Hierzu bietet ABB unterschiedliche Versionen für verschiedene Sicherheitsstandards an. Dank modularem Aufbau können der Mechanismus und die Pole entsprechend den Einbauanforderungen positioniert werden. Dadurch wird eine hohe Flexibilität und Effizienz bei der Planung ermöglicht. Zusätzlich verfügt die Serie über IEC und UL Zulassungen. ABB bietet Ihnen für diese Schalter eine große Auswahl an Zubehör, wie z. B. Verlängerungswellen, Griffe, Hilfsschalter und Klemmenabdeckungen. Die OS Schalter sind eine ideale Lösung für den Motorschutz und können neben Transformatoren auch in zahlreichen anderen Industrieanwendungen eingesetzt werden.

Circular Value

Konfliktmineralien Reporting Template (CMRT)	9AKK108467A5658
REACH Erklärung	1SCC011021D0201
RoHS Information	1SCC011020D0201

Bestelldaten

Mindestbestellmenge	1 Stück
Zolltarifnummer	85365080
Herkunftsland	Litauen (LT)

Hauptdokumente

Datenblatt, technische Information	1SCC311013C0201
Betriebs- und Montageanleitung	1SCC311030M0202

Abmessungen

Breite des Produkts	106 mm
Höhe des Produkts	97 mm
Tiefe des Produkts	105 mm
Nettogewicht	0.8 kg

Technische Daten

Bemessungsbetriebsstrom AC-21A (I_{θ})	(500 V) 30 A (690 V) 30 A
Bemessungsbetriebsstrom AC-22A (I_{θ})	(500 V) 30 A (690 V) 30 A
Bemessungsbetriebsstrom AC-23A (I_{θ})	(500 V) 30 A (690 V) 30 A
Bemessungsbetriebsleistung AC-23A (P_{θ})	(220 ... 240 V) 7.5 kW (400 V) 15 kW (415 V) 15 kW (500 V) 18.5 kW (690 V) 22 kW
Konventioneller thermischer Dauerstrom in freier Luft (I_{th})	(q = 40 °C) 32 A
Konventioneller thermischer Dauerstrom (I_{the})	(vollständig gekapselt) 32 A
Bemessungsstoßspannungsfestigkeit (U_{imp})	12 kV
Bemessungsisolationsspannung (U_i)	1000 V
Bemessungsbetriebsspannung	Hauptstromkreis 690 V AC
Bemessungskurzzeitstromfestigkeit (I_{cw})	(für 1 s) 1 Kiloampere rms
Bedingter Bemessungskurzschlussstrom (I_{nc})	(690 V) 80 kA
Verlustleistung	bei Bemessungsbedingungen pro Pol 3.5 W
Verschmutzungsgrad	3
Grifftyp	inklusive Griff und Welle
Schalter-Betriebsmechanismus	12 (Zwischen den Polen)
Position der Einspeiseklemmen	Top In - Bottom Out, Bottom In - Top Out
Sicherungsgröße	30 A

Sicherungsart	Class J
Betriebsart	frontbetätigt
Normen	UL98 IEC 60947-3
Montageart	Bodenmontage
Anzahl Pole	3
Kabelquerschnitt	2.5 ... 25 mm ²
Anschlussart	Schraubklemme
Bemessungsstrom (I _n)	(Hauptstromkreis) 30 A

Technische Daten UL/CSA

Maximale Betriebsspannung UL/CSA	Hauptstromkreis 600 V AC Hauptstromkreis 250 V DC
Bemessungsstromstärke, UL/CSA	30 A
Nennleistung UL/CSA	(nach UL 240 V) 7.5 Hp (nach UL 480 V) 15 Hp (nach UL 600 V) 20 Hp
Anzugsdrehmoment UL/CSA	Drahtbügel 17 in-lb

Umwelt

RoHS Status	nach EU-Richtlinie 2015/863 22. Juli 2019 (RoHS 3)
-------------	--

Zertifikate und Deklarationen

Konformitätserklärung - CE	1SCC311129D2702
DNV GL Zertifikat	1SCC311125D0203
EAC Zertifikat	EAC OT_OTDC_OTL_OTP_OTR_OTU_OTE_OETL_OESA_OESC_OTM_OS_OS M_.pdf
REACH Erklärung	1SCC011021D0201

Verpackungsinformationen

Menge Verpackungseinheit 1	Karton 1 Stück
Breite Verpackungseinheit 1	130 mm
Länge Verpackungseinheit 1	234 mm
Höhe Verpackungseinheit 1	130 mm
Bruttogewicht Verpackungseinheit 1	0.92 kg
EAN Verpackungseinheit 1	6417019420998

Klassifizierungen

Kennbuchstabe (elektrische)	Q
-----------------------------	---

Betriebsmittel)

ETIM 7	EC001040 - Sicherungslasttrennschalter
ETIM 8	EC001040 - Sicherungslasttrennschalter
ETIM 9	EC001040 - Sicherungslasttrennschalter
UNSPSC	39122233
IDEA Granular Category Code (IGCC)	5291 >> Fuse switch disconnector
eClass	V11.1 : 27371401
WEEE Kategorie	5. Geräte, bei denen keine der äußeren Abmessungen mehr als 50 cm beträgt (Kleingeräte)
E-Nummer (Finnland)	3661963

Kategorien

Niederspannungsprodukte und Systeme → Lasttrennschalter und Umschalter → Lasttrennschalter für Sicherungen OS

