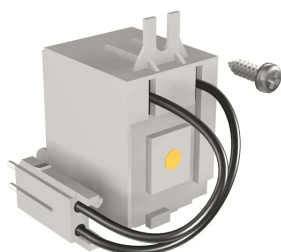


Produktdetails

SOR T4-T5-T6 12 Vdc

SOR T4-T5-T6 12 Vdc Zub. f. Leistungsschalter

T4-T6 Arbeitsstrom Ausloeser



Allgemeine Informationen

Typ	SOR T4-T5-T6 12 Vdc
Bestellnummer	1SDA054862R1
EAN	8015644559908

Beschreibung SOR T4-T5-T6 12 Vdc Zub. f. Leistungsschalter T4-T6 Arbeitsstrom Ausloeser

Kompaktleistungsschalter für Anlagenschutz gemäß EN 60947-2 (DIN VDE 0660, Teil 101),
Kompaktlasttrennschalter gemäß EN 60947-3 (DIN VDE 0660, Teil 107).

Die Kompaktleistungs- / Lasttrennschalter Tmax XT entsprechen den unterschiedlichen Anlagenanforderungen von Gleich- und Wechselstromnetzen. Tmax XT mit thermomagnetischen- oder elektronischen Auslösern sind einsetzbar zum Schutz von Energieverteilungen, Kabeln, Generatoren und Motoren. Viele dieser Leistungsschalter können auch in Kommunikationssystemen benutzt werden. Umfangreiche Anschlussumbausätze, mechanisches und elektrisches Zubehör sowie Versionsumbausätze (steckbar / ausfahrbar) stehen zur Verfügung. Verschiedene Feldbus und IP-Kommunikationsprotokolle können zum Einsatz kommen.

Der Installationsprozess wird, dank der Bluetooth- und Ekip-Konnektivität für mobile Geräte, vereinfacht.

Die in die SACE Tmax XT-Serie integrierte Konnektivität verknüpft Smartphones, Tablets und PCs in Echtzeit mit Datenanalysetools auf der ABB Ability™ Cloud-Plattform.

[Vorherige lokale Bestellnummer: 1SDA054862R0001]

Circular Value

Konfliktmineralien Reporting Template (CMRT)	9AKK108467A5658
Gefahrstoff- Überwachungsgesetz - TSCA	9AKK108467A8326

Umwelt

Umweltinformationen	9AKK108467A6707
REACH Erklärung	9AKK108466A1425
RoHS Information	9AKK108466A1424
RoHS Status	nach EU-Richtlinie 2015/863 22. Juli 2019 (RoHS 3)

Bestelldaten

EAN	8015644559908
Mindestbestellmenge	1 Stück
Zolltarifnummer	85389099

Abmessungen

Nettogewicht	0.1 kg
--------------	--------

Verpackungsinformationen

Menge	1 Stück
Verpackungseinheit 1	
Breite Verpackungseinheit 1	110 mm
Höhe Verpackungseinheit 1	60 mm
Länge Verpackungseinheit 1	140 mm
Bruttogewicht Verpackungseinheit 1	0.1 kg
EAN Verpackungseinheit 1	8015644559908

Weitere Informationen

Konfigurierung	angebaut / nicht angebaut
Stromart	DC
Baureihe	Accessories for Tmax T
Produktname	Arbeitsstromauslöser
Produkttyp	Zubehör
Bemessungsspannung (U _r)	12 V DC

)

Normen	IEC
Geeignet für	T4, T5, T6
Geeignet für Produktklasse	SACE Tmax T

Zertifikate und Deklarationen

Datenblatt, technische Information	9AKK107991A5458 1SDC210300D0201
Konformitätserklärung - CE	Refer to the EU Declaration of the relative Circuit Breaker
Betriebs- und Montageanleitung	1SDH000436R0602

Klassifizierungen

ETIM 7	EC002483 - Schaltspule für Leistungsschalter
ETIM 8	EC002483 - Schaltspule für Leistungsschalter
ETIM 9	EC002483 - Schaltspule für Leistungsschalter
Kennbuchstabe (elektrische Betriebsmittel)	Q
UNSPSC	39120000
WEEE Kategorie	5. Geräte, bei denen keine der äußeren Abmessungen mehr als 50 cm beträgt (Kleingeräte)
eClass	V11.1 : 27370421

Kategorien

Niederspannungsprodukte und Systeme → Leistungsschalter → Kompakte Leistungsschalter → Tmax T Zubehör

