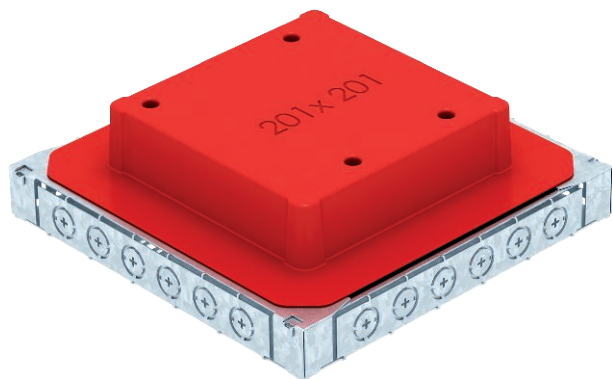


# Tehnisko datu lapa

## Zemgrīdas kārba UDS4, instalācijas caurulei un metāla kanālam

Preces Nr. 7400349



Zemgrīdas pieslēguma kārba ar fiksētu un nemainīgu montāžas atveri 201 x 201 mm iebūvējamajai vienībai ar nominālo izmēru 4. Montāžas atvere tiek izveidota, izmantojot piegādes komplektācijā ietverto kausveida elementu. Zemgrīdas kārbā ir montāžas atveres 2 vai 3 sekciju tērauda loksnes zemgrīdas kanālam ar nominālo izmēru 25038, kā arī sešām instalācijas caurulēm M20 vai M25 visās četrās pusēs. Kārba principā ir piemērota izmantošanai grīdas konstrukcijās ar cementa pamatni, ar konstrukcijas augstumu līdz 90 mm.



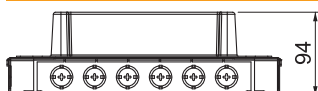
**St** Tērauds

**FS** cinkots

### Pamatdati

Art.-Nr.	7400349
Tips	UDSSD 25038 4
Izmērs	308x308x92
Materiāls	Tērauds
Materiāla saīsinājums	St
Virsmas atbilstošs DIN	DIN EN 10346
Virsmas saīsinājums	FS
Mazākā VK vienība (VG)	1 gab.
Svars	277,40 kg/100 gab.

### Tehniskie dati



Grīdas līmeņa augstums	65-90 mm
Nominālais lielums ierīču iebūves vienībai	4

