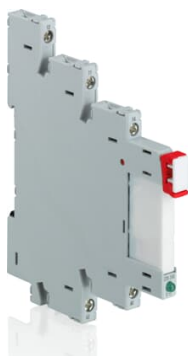


Produktdetails

CR-S230VADC1CRGS

CR-S230VADC1CRGS Interface-Relais komplett, 1We, A1-A2=230VAC/DC Output=6A/250VAC, vergoldete Kontakte Schraubanschluss



Allgemeine Informationen

Typ	CR-S230VADC1CRGS
Bestellnummer	1SVR405541R7120
EAN	4013614499371
Beschreibung	CR-S230VADC1CRGS Interface-Relais komplett, 1We, A1-A2=230VAC/DC Output=6A/250VAC, vergoldete Kontakte Schraubanschluss

Langbeschreibung	<p>Als Schnittstelle verbinden Interfacerelais die elektronische Steuerungsebene, beispielsweise SPS mit der Ebene der Sensoren/Stellglieder. Hierbei übernehmen sie verschiedene Funktionen: Schalten von Gleich- oder Wechselspannungslasten mit unterschiedlichen ohmschen, induktiven sowie kapazitiven Anteilen, Schalten im Spannungsbereich von einigen mV bis 250 V, Schalten im Stromstärkenbereich von einigen mA bis 6 A, Verstärken schwacher Steuersignale, Potentialtrennung von Steuer- und Lastkreisen sowie die Signalvervielfachung. Die CR-S Reihe verfügt über 5 verschiedene Spulenspannungsbereiche mit 1 Wechslerkontakte, wahlweise in Standard oder hartvergoldeter Ausführung. Zwei Varianten werden angeboten: Komplettvarianten oder frei wählbare Sockel und Steckrelais.</p>
------------------	--

Bestelldaten

EAN	4013614499371
Mindestbestellmenge	10 Stück
Zolltarifnummer	85364900

Hauptdokumente

Datenblatt, technische Information	2CDC110004C0210_05
Betriebs- und Montageanleitung	2CDC117022D0201
CAD Maßzeichnung	2CDC001079B0201

Abmessungen

Breite des Produkts	6.3 mm
Höhe des Produkts	76.4 mm
Tiefe des Produkts	88.5 mm
Nettogewicht	0.03 kg

Technische Daten

Funktion	Komplett montiertes Interface-Relais CR-S
Unterfunktion	Relais mit vergoldeten Kontakten
Bemessungssteuerspeise spannung (U_s)	230 V AC/DC
Ausgang	1 Wechsler
Ausgangssignal	250 V / 6 A
Anschlussart	Schraubklemme
Bemessungsbetriebsstrom AC-12 (I_e)	(230 V) 6 A
Bemessungsbetriebsstrom DC-12 (I_e)	(24 V) 6 A
Bemessungsbetriebsstrom DC-13 (I_e)	(24 V) 1 A
Schutzart	Anschlussklemmen IP20
Anschlussmöglichkeit	flexibel 2.5 mm ² starr 2.5 mm ²
Anzugsdrehmoment	0.5 N·m
Abisolierlänge	7 mm
Montage auf DIN-Schiene	TH35-7.5 (35 x 7.5 mm Tragschiene) nach IEC 60715
Normen	CAN/CSA C22.2 No. 14 IEC/EN 63000 IEC/EN 61810-1 IEC/EN 61984 UL 508

Technische Daten UL/CSA

Anschlussmöglichkeit UL/CSA	flexibel 14 AWG starr 14 AWG
Anzugsdrehmoment UL/CSA	4.42 in·lb

Umwelt

Umgebungstemperatur	(Betrieb) -40 ... +55 °C (Lagerung) 0 ... +40 °C
RoHS Status	nach EU Richtlinie 2011/65/EC

Zertifikate und Deklarationen

CSA Zertifikat	CSA_262671-2785865
cURus Zertifikat	cURus508_E244328
Konformitätserklärung - CE	1SVD982017-0001
Konformitätserklärung - UKCA	1SVD982017-1000
EAC Zertifikat	EAC_RU_C-DE.ME77.B.00443-19

Verpackungsinformationen

Menge Verpackungseinheit 1	Karton 10 Stück
Breite Verpackungseinheit 1	93 mm
Länge Verpackungseinheit 1	66 mm
Höhe Verpackungseinheit 1	81 mm
Bruttogewicht Verpackungseinheit 1	0.32 kg
EAN Verpackungseinheit 1	4013614486746

Klassifizierungen

Kennbuchstabe (elektrische Betriebsmittel)	K
ETIM 7	EC001437 - Schaltrelais
ETIM 8	EC001437 - Schaltrelais
ETIM 9	EC001437 - Schaltrelais
eClass	V11.0 : 27371601
UNSPSC	39122331
E-Nummer (Finnland)	2712379
E-Nummer (Schweden)	4001409

Kategorien

Niederspannungsprodukte und Systeme → Schalt- und Steuerungstechnik → Elektronische Relais → Interface Relais / Optokoppler

