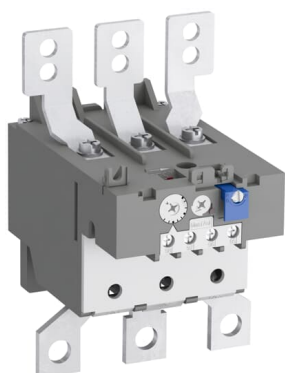


Produktdetails

# TA200DU-175

## TA200DU-175 Thermisches Überlastrelais

130 ... 175 A



### Allgemeine Informationen

Typ	TA200DU-175
Bestellnummer	1SAZ421201R1005
EAN	4013614286056
Beschreibung	TA200DU-175 Thermisches Überlastrelais 130 ... 175 A

Langbeschreibung	<p>Thermische Überlastrelais TA200DU bieten zuverlässigen Schutz der angeschlossenen Motoren für Ströme bis zu 200 A, gemäß IEC/EN 60947-1, IEC/EN 60947-4-1 bzw. IEC/EN 60947-5-1.</p> <p>TA200DU werden direkt an Schütze AF190-AF205 angebaut, können aber auch separat auf einer Montageplatte montiert werden.</p> <p>Thermische Überlastrelais sind dreipolig und lösen über Bimetall-Elemente aus. Der Motorenstrom fließt durch die Bimetall-Elemente und erwärmt sie sowohl direkt als auch indirekt. Entsteht eine Überlast (Überstrom), verformen sich aufgrund der Wärmeentwicklung die Bimetall-Elemente. Dadurch löst das Relais aus und die Schaltstellungen der Kontakte verändern sich (95-96/97-98).</p> <p>Ein vorgeschaltetes Schütz kann dadurch abgeschaltet werden. Die Relais erlauben manuelles oder automatisches Rücksetzen, sie verfügen über Test- und Stopp-Funktion sowie eine ausgelöst-Anzeige. Ein ergänzbarer Rücksetz-Taster erlaubt die Betätigung ohne Öffnen des Schaltschranks.</p> <p>TA200DU besitzen die Auslöseklasse 10A, sind temperaturkompensiert und phasenausfallempfindlich.</p>
------------------	---

### Bestelldaten

Mindestbestellmenge	1 Stück
---------------------	---------

Zolltarifnummer

85364900

## Hauptdokumente

Datenblatt, technische Information	1SBC100214C0202
Betriebs- und Montageanleitung	2CDC106028M6802
Betriebs- und Montageanleitung (Teil 2)	1SAC200017M0002
Zeit-Strom-Kennlinie	1SAZ400502F0005
CAD Maßzeichnung	2CDC001079B0201
Maßzeichnung	1SAZ400401F0001

## Abmessungen

Breite des Produkts	104 mm
Höhe des Produkts	151 mm
Tiefe des Produkts	126 mm
Nettogewicht	0.77 kg

## Technische Daten

Einstellbereich	130 ... 175 A
Bemessungsbetriebsspannung	Hilfsstromkreis 440 V DC Hilfsstromkreis 500 V AC Hauptstromkreis 690 V AC Hauptstromkreis 440 V DC
Bemessungsbetriebsstrom ( $I_e$ )	175 A
Bemessungsfrequenz (f)	Hilfsstromkreis 50 Hz Hilfsstromkreis 60 Hz Hilfsstromkreis DC Hauptstromkreis 60 Hz Hauptstromkreis 50 Hz Hauptstromkreis DC
Bemessungsstoßspannungsfestigkeit ( $U_{imp}$ )	Hilfsstromkreis 6 kV Hauptstromkreis 6 kV
Bemessungsisolationsspannung ( $U_i$ )	690 V
Anzahl Pole	3
Anzahl Hilfskontakte Öffner	1
Anzahl Hilfskontakte Schließer	1
Anzahl geschützter Pole	3
Konventioneller thermischer Dauerstrom in freier Luft ( $I_{th}$ )	(Hilfsstromkreis Öffner) 5 A (Hilfsstromkreis Schließer) 5 A
Bemessungsbetriebsstrom AC-15 ( $I_e$ )	(120 V) Öffner 3 A (120 V) Schließer 1.5 A (240 V) Öffner 3 A

	(240 V) Schließer 1.5 A (400 V) Öffner 1.9 A (400 V) Schließer 1 A (440 V) Öffner 1 A (440 V) Schließer 1 A (500 V) Öffner 1 A (500 V) Schließer 1 A
Bemessungsbetriebsstrom DC-13 ( $I_e$ )	(125 V) Öffner 0.25 A (125 V) Schließer 0.25 A (24 V) Öffner 1.25 A (24 V) Schließer 1.25 A (250 V) Öffner 0.12 A (250 V) Schließer 0.04 A (60 V) Öffner 0.25 A (60 V) Schließer 0.25 A
Schutzart	Gehäuse IP20 Anschlussklemmen Hauptstromkreis IP00
Verschmutzungsgrad	3
Anschlussmöglichkeit-Hilfsstromkreis	flexibel mit Aderendhülse 1/2x 0.75 ... 2.5 mm <sup>2</sup> flexibel 1/2x 0.75 ... 2.5 mm <sup>2</sup> starr 1/2x 0.75 ... 4 mm <sup>2</sup>
Anschlussmöglichkeit-Hauptstromkreis	Lochdurchmesser > 10 mm <sup>2</sup> starr oder flexibel mit Kabelöse 1x 25 ... 120 mm <sup>2</sup>
Anzugsdrehmoment	Hilfsstromkreis 1 ... 1.3 N·m Hauptstromkreis 25 N·m
Abisolierlänge	Hilfsstromkreis 9 mm
Empfohlener Schraubendreher	Hilfsstromkreis Nr. 1 Pozidriv Hauptstromkreis offene Schranken
Einbaulage	Position 1 bis 6
Verlustleistung	bei Bemessungsbedingungen pro Pol 3.8 ... 6.9 W
Geeignet für	A145 A185 AF145 AF185 AF190 AF205
Normen	IEC/EN 60947-1 IEC/EN 60947-4-1 IEC/EN 60947-5-1 UL 60947-1 UL 60947-4-1

## Technische Daten UL/CSA

Maximale Betriebsspannung UL/CSA	Hauptstromkreis 600 V AC
Schaltleistung UL/CSA	(NC:) B600 (NO:) C600
Anschlussmöglichkeit-Hauptstromkreis UL/CSA	flexibel 1x 4-0000 AWG mehrdrähtig 1x 4-0000 AWG
Anschlussmöglichkeit-Hilfsstromkreis UL/CSA	flexibel 1/2x 18-14 AWG mehrdrähtig 1/2x 18-14 AWG
Anzugsdrehmoment UL/CSA	Hilfsstromkreis 12 in·lb Hauptstromkreis 220 in·lb

## Umwelt

Umgebungstemperatur	(Betrieb) -25 ... +55 °C (kompensierter Betrieb) -25 ... +55 °C (Lagerung) -40 ... +70 °C
Umgebungstemperaturkompensation	Ja
Höchstzulässige Betriebshöhenlage	2000 m
Schockfestigkeit nach IEC/EN 60068-2-27	11 ms pulsierend 12g
RoHS Status	nach EU-Richtlinie 2015/863 22. Juli 2019 (RoHS 3)

## Zertifikate und Deklarationen

ABS Zertifikat	1SAA941000-0102
BV Zertifikat	1SAA941000-0201
CB Zertifikat	1SAA941004-2003
CQC Zertifikat	CQC2016010309922936
Konformitätserklärung - CCC	2020980304001321
Konformitätserklärung - CE	1SAD101100-3509
Konformitätserklärung - UKCA	1SAD201100-3509
DNV Zertifikat	1SAA941000-0304
DNV GL Zertifikat	1SAA941000-0304
EAC Zertifikat	1SAA941002-2702
GL Zertifikat	1SAA941000-0304
LR Zertifikat	1SAA941000-0504
RMRS Zertifikat	1SAA941000-0704
UL Zertifikat	E48139-19910930

## Verpackungsinformationen

Menge Verpackungseinheit 1	1 Stück
Breite Verpackungseinheit 1	165 mm
Höhe Verpackungseinheit 1	133 mm
Länge Verpackungseinheit 1	151 mm
Bruttogewicht Verpackungseinheit 1	1.02 kg
EAN Verpackungseinheit 1	4013614286056
Menge Verpackungseinheit 2	4 Stück
Breite Verpackungseinheit 2	280 mm
Höhe Verpackungseinheit 2	210 mm
Länge	395 mm

## Verpackungseinheit 2

Bruttogewicht	8.786 kg
Verpackungseinheit 2	
EAN Verpackungseinheit 2	4013614494277

## Klassifizierungen

Kennbuchstabe (elektrische Betriebsmittel)	F
ETIM 4	EC000106 - Überlastrelais thermisch
ETIM 5	EC000106 - Überlastrelais thermisch
ETIM 6	EC000106 - Überlastrelais thermisch
ETIM 7	EC000106 - Überlastrelais thermisch
ETIM 8	EC000106 - Überlastrelais thermisch
eClass	V11.0 : 27371501
UNSPSC	39122330
IDEA Granular Category Code (IGCC)	5366 >> Thermal overload relay
E-Nummer (Finnland)	3709361
E-Nummer (Schweden)	3228708

## Accessories

Identifier	Description	Type	Quantity	Unit Of Measure
1SAZ401110R0001	DB200 Einzelaufstellung	DB200	1	Stück
1SAZ401901R1001	LT200/A Klemmenabdeckung	LT200/A	1	Stück
1SFA616162R1014	KPR3-101L Rückstelltaster	KPR3-101L	1	Stück

## Kategorien

Niederspannungsprodukte und Systeme → Schalt- und Steuerungstechnik → Schütze → Thermische Überlastrelais

