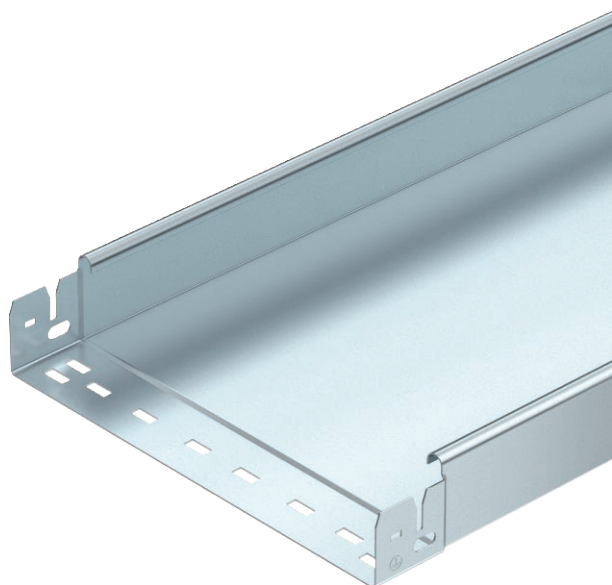


# Tehnisko datu lapa

## Kabeļu rene SKS-Magic® 60 bez caurumiem

Art.-Nr. 6059688



Neperforēta kabeļu rene ar iebūvētu ātrās stiprināšanas sistēmu. Kabeļu renes lietderīgais garums ir 3000 mm.



St	Tērauds
FS	cinkots

Produkta papildus teksta norādījumi

Potenciālu izlīdzināšana visā garumā ir nodrošināta bez papildu būvdetaļām.

### Pamatdati

Art.-Nr.	6059688
Tips	SKSMU 610 FS
Apzīmējums 1	Kabeļu rene SKSMU
Apzīmējums 2	neperf. ar Magic savienojumu
Ražotājs	OBO
Dimensija	60x100x3050
Materiāls	Tērauds
Materiāla saīsinājums	St
Virsmas	cinkots
Virsmas atbilstoši DIN	DIN EN 10346
Virsmas saīsinājums	FS
Mazākā VK vienība (VG)	3,00 m
Svars	287,25 kg/100 m

# Tehnisko datu lapa

## Kabeļu rene SKS-Magic® 60 bez caurumiem

Art.-Nr. 6059688

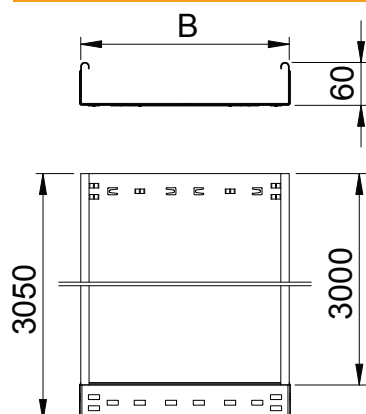


### Tehniskie dati



Derīgais šķērs griezum	5.800,00 mm <sup>2</sup>
Derīgais šķērs griezum	58,00 cm <sup>2</sup>
Piemērots funkciju nodrošināšanai	<input type="checkbox"/>
Savienotāja izpildījums	iebūvēts savienotājs
Ar augšējo daļu	<input type="checkbox"/>
Grīdā izveidoti caurumi montāzas vajadzībām	<input type="checkbox"/>
NATO perforācijas šablons	<input type="checkbox"/>
Nerūsējošs tērauds, kodināts	<input type="checkbox"/>
Sānu caurumi	<input type="checkbox"/>
Gara laiduma izpildījums	<input type="checkbox"/>

### Izmēri

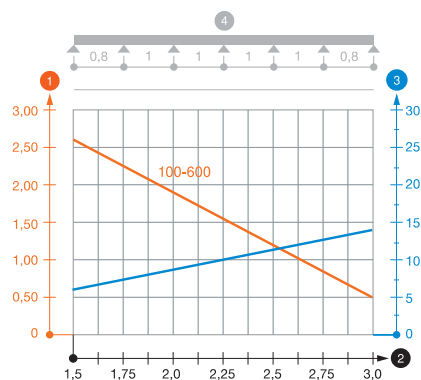


Garums	3.050,00 mm
Platums	100,00 mm
Augstums	60,00 mm
Malas augstums	60,00 mm
Izmērs B	100,00 mm
Loksnes biezums	1,50 mm

### pieļ. slodze:

Balstu atstatums 1,5 m	2,60 kN/m
Balstu atstatums 2,0 m	1,90 kN/m
Balstu atstatums 2,5 m	1,10 kN/m
Balstu atstatums 3,0 m	0,55 kN/m

### pieļ. slodze:



Slodzes diagramma, kabeļu rene, tips SKSMU 60

- 1 Pieļaujama kabeļu renes/trepju noslogojums kN/m nerēķinot slodzi instalācijas laikā
  - 2 Attālums starp balstiem, m
  - 3 Profila izliece mm pie pieļaujamās slodzes kN/m
  - 4 Slodzes shēma pārbaudes laikā
- Slodzes līkne ar mm izteiktu kabeļu renes/trepju platumu  
— Profila izlieces līkne atkarībā no balstu attāluma