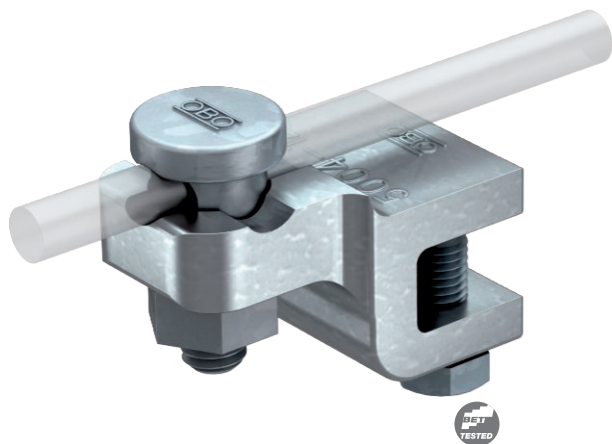


# Tehnisko datu lapa

## Ieloces un konstrukcijas skava 10-20 mm

Art.-Nr. 5304407



- Atloka biezums līdz 12 vai 10–20 mm
- Ar piemontētu Fix kontakta spaiļi skrūvi 5000
- Ar 2 sešstūrgalvas skrūvēm M8 x 20, skrūves no karsti cinkota tērauda
- Spaiļu elementi no karsti cinkota kaļamā čuguna
- Apaļo vadu var piemontēt pie konstrukcijas vertikāli vai horizontāli
- Atbilst VDE 0185-305 (IEC 62305) prasībām

TG Kaļamais čuguns

FT karsti cinkots

### Izstrādājuma apraksts

### Pamatdati

Art.-Nr.	5304407
Tips	5004 DIN-FT 12
Apzīmējums 1	Falcklemme
Apzīmējums 2	fix contact
Dimensija	12mm
Materiāls	Kaļamais čuguns
Materiāla saīsinājums	TG
Virsmas	karsti cinkots
Virsmas atbilstoši DIN	DIN EN ISO 1461
Virsmas saīsinājums	FT
Svars	18,73 kg/100 gab.

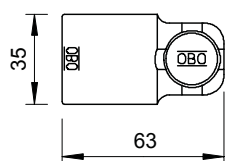
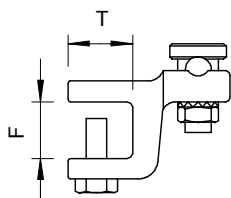
# Tehnisko datu lapa

Ieloces un konstrukcijas skava 10-20 mm

Art.-Nr. 5304407



## Tehniskie dati



Izmērs L	55,00 mm
Izmērs T	20,00 mm
Stiprinājuma skrūves veids	Spailes skrūve
Savienotāja veids	Spaiļu savienotājs
Zibens impulsa strāvas nest-spēja	N/50 kA
Piemērots savienošanai	citi
Ietilpības diapazons	max. 12 mm
Pielāgots	Rd 8-10 mm
Starplate	<input type="checkbox"/>