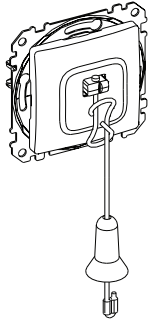


SEDNA Push Button with Cord Installation

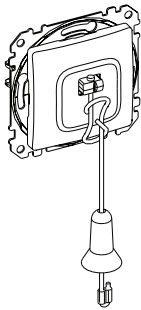


| | | | | |
|----|----|----|----|----|
| EN | FR | ES | BG | CZ |
| EE | GR | HR | HU | KZ |
| LT | LV | PL | PT | RO |
| RU | SL | SK | UA | |

SDD114122, SDD112122,
SDD111122, SDD113122
NNZ4878601-00

Schneider
Electric

Packaging / Emballage / Embalaje /
Опаковка / Balení / Pakend /
Συσκευασία / Pakiranje /
Csomagolás/ Қаптама / Pakuotė /
Iepakojums / Opakowanie /
Embalagem / Ambalare / Упаковка /
Embalaza / Balenie / Упаковка



NNZ4878601-00

EN

⚠ ⚠ DANGER

HAZARD OF ELECTRIC SHOCK, EXPLOSION, OR ARC FLASH

Electrical installation must be carried out only by skilled professionals. Skilled professionals must prove profound knowledge in the following areas:

- Connecting to installation networks
- Connecting several electrical devices
- Laying electric cables
- Safety standards, local wiring rules and regulations

Failure to follow these instructions will result in death or serious injury.

FR

⚠ ⚠ DANGER

RISQUE DE DÉCHARGE ÉLECTRIQUE, D'EXPLOSION OU DE COUP D'ARC

L'installation électrique doit être effectuée uniquement par des professionnels compétents. Les professionnels compétents doivent justifier de connaissances approfondies dans les domaines suivants :

- Raccordement aux réseaux d'installation
- Raccordement de différents appareils électriques
- Pose de câbles électriques
- Normes de sécurité, règles et réglementations locales pour le câblage

Le non-respect de ces instructions peut entraîner la mort ou de graves blessures.

ES

⚠ ⚠ PELIGRO

PELIGRO DE DESCARGA ELÉCTRICA, EXPLOSIÓN O ARCO ELÉCTRICO

La instalación eléctrica solo deben realizarla técnicos profesionales. Los técnicos profesionales deben demostrar amplios conocimientos en las siguientes áreas:

- Conexión a redes de instalación
- Conexión de varios dispositivos eléctricos
- Tendido de cables eléctricos
- Normas de seguridad, normativas y reglamentos sobre cableado

El incumplimiento de estas instrucciones puede causar la muerte o lesiones graves.

BG

⚠ ⚠ ОПАСНОСТ

РИСК ОТ ЕЛЕКТРИЧЕСКИ УДАР, ЕКСПЛОЗИЯ ИЛИ ВОЛТОВА ДЪГА

Електрическата инсталация трябва да е направена единствено от квалификация специалисти. Квалифицираните специалисти трябва да имат доказани задълбочени познания в следните области:

- Свързване към инсталационни мрежи
- Свързване на няколко електрически ус-тройства
- Полагане на електрически кабели
- Стандарти за безопасност, местни правила и разпоредби за поставяне на кабели

Неспазването на тези инструкции ще доведе до смърт или сериозно нараняване.

CZ

⚠ ⚠ NEBEZPEČÍ

NEBEZPEČÍ ÚRAZU ELEKTRICKÝM PROUDEM, VÝBUCHU NEBO VZNIKU ELEKTRICKÉHO OBLOUKU

Elektrické instalace smí provádět pouze odborní pracovníci. Odborní pracovníci musí prokázat hluboké znalosti v těchto oblastech:

- Připojení k instalačním sítím
- Připojení několika elektrických přístrojů
- Pokládání elektrických kabelů
- Bezpečné normy, místní pravidla a nařízení týkající se elektroninstalace

Nesplnění těchto pokynů povede k úmrtí nebo vážnému zranění.

EE

⚠ ⚠ OHT

ELEKTRILÖÖGI, PLAHVATUSE VÕI KAARVÄLGU OHT

Elektripaigaldust peavad teostama ainult kogenuud asjatundjad. Kogenuud asjatundjad peavad tõendama sügavaid teadmisi järgmistes valdkondades:

- Ühendamine magistraalvõrkudesse
- Mitme elektriseadme ühendamine
- Elektrijuhtmete paigaldamine
- Ohutusstandardid, kohalikud juhtmete vedamise reeglid ja regulatsioonid

Nende juhiste mittejärgimine võib põhjustada tõsiseid vigastusi või surma.

GR

⚠ ⚠ ΚΙΝΔΥΝΟΣ

ΚΙΝΔΥΝΟΣ ΗΛΕΚΤΡΟΠΛΗΞΙΑΣ, ΕΚΡΗΞΗΣ Ή ΛΑΜΨΗΣ ΤΟΞΟΥ

Η ηλεκτρική εγκατάσταση πρέπει να γίνεται μόνο από ειδικευμένους ηλεκτρολόγους. Οι ειδικευμένοι ηλεκτρολόγοι πρέπει να έχουν ειδικευμένες γνώσεις στους εξής τομείς:

- Συνδεση σε δίκτυα εγκαταστάσεων
- Συνδεση πολλών ηλεκτρικών συσκευών
- Τοποθέτηση ηλεκτρικών καλωδίων
- Πρότυπα ασφαλείας, τοπικοί κανόνες και κα-νονισμοί καλωδιώσεων

Η μη τήρηση αυτών των οδηγιών μπορεί να έχει ως αποτέλεσμα θανατηφόρους ή σοβαρούς τραυματισμούς.

HR

⚠ ⚠ OPASNOST

OPASNOST OD ELEKTRICNOG UDARA, EKSPLOZIJE ILI BLJESKA ELEKTRICNOG LUKA

Električnu instalaciju smiju provoditi samo kvalificirani stručnjaci. Kvalificirani stručnjaci moraju dokazati temeljito znanje u sljedećim područjima:

- Spajanje instalacijskih mreža
- Spajanje više električnih uređaja
- Polaganje električnih kabela
- Sigurnosne norme, lokalna pravila i propisi o ožičenju

Ako se ne pridržavate ovih uputa to će dovesti do teških ozljeda ili smrti.

HU

⚠ ⚠ VIGYÁZAT

ÁRAMÜTÉS, ROBBANÁS VAGY VILLAMOS ÍV VESZÉLYE

Az elektromos telepítést kizárólag képzett szakemberek hajthatják végre. A képzett szakembereknek bizonyítaniuk kell, hogy alapos ismeretekkel rendelkeznek a következő területeken:

- szerelőhálózatokhoz történő csatlakoztatás
- több villamos készülék csatlakoztatása
- villamos vezetékek fektetése
- biztonsági szabványok, helyi huzalozási előírások és rendeletek

Az említett utasítások figyelmen kívül hagyása halált vagy súlyos sérülést von maga után.

KK

⚠ ⚠ Қауып

ТОҚ СОҒУ, ЖАРҒЫЛУ НЕМЕСЕ ЭЛЕКТР ДОҒАСЫНЫҢ ТҰТАНУ ҚАУПЫ
Электр орнатуын білікті мамандар ғана орындауы керек. Білікті мамандардың келесі жағдайларды жетік білуі керек:

- Орнату желілеріне жалғау
- Бірнеше электр құрылғыларын жалғау
- Электр кабельдерін орнату
- Қауіпсіздік стандарттары, жергілікті электр сымдарын жалғау ережелері мен қағидалары

Осы нұсқауларды орындамасаңыз, өлім жағдайына немесе ауыр жарақаттарға әкеледі.

LT

⚠ ⚠ PAVOJINGA

ELEKTROS ŠOKO, SPROGIMO ARBA ARKOS PLIŪSPNIO PAVOJUS

Elektrinius įrenginius turi prižiūrėti tik kvalifikuoti ir išmokyti darbuotojai. Kvalifikuoti ir išmokyti darbuotojai privalo nuosekliai išmanyti šias sritis:

- prisijungimas prie įrenginių tinklų,
- kelių elektros prietaisų sujungimas,
- elektros kabelių tiesimas,
- saugos standartai, vietinės laidų tiesimo taisyklės ir reglamentai.

Nesilaikant šių instrukcijų gresia mirtis arba rimti kūno sužalojimai.

LV

⚠ ⚠ BĪSTAMI!

IESPĒJAMS ELEKTROTRIECIENS, EKSPLOZIJA VAI LOKIZLĀDE

Elektromontāžas darbus drīkst veikt vienīgi apmācīti speciālisti. Apmācītiem speciālistiem ir nepieciešamas dziļas zināšanas šādās jomās:

- pieslēgšana instalācijas tīkliem;
- vairāku elektroierīču pieslēgšana;
- elektrības kabelu ierīkošana;
- drošības standarti, vietējie noteikumi un prasības attiecībā uz elektroinstalāciju.

Šo norādījumu neievērošana ir bīstama dzīvībai vai var izraisīt nopietnas traumas.

PL

⚠ ⚠ UWAGA

NIEBEZPIECZENSTWO PORAZENIA PRĄDEM, WYSTĄPIENIA EKSPLOZJI LUB ŁUKU ELEKTRYCZNEGO

Prace elektroinstalacyjne muszą być prowadzone wyłącznie przez odpowiednio wykwalifikowanych specjalistów. Odpowiednio wykwalifikowani specjaliści muszą wykazać, że mają dogłębną wiedzę w następujących obszarach:

- Wykonywanie podłączeń do sieci instalacyjnych
- Łączenie kilku urządzeń elektrycznych
- Montaż okablowania elektrycznego
- Normy bezpieczeństwa, miejscowe przepisy i zasady dotyczące okablowania

Niestosowanie się do tych zaleceń może doprowadzić do śmierci lub poważnych obrażeń.

PT

⚠ ⚠ PERIGO

PERIGO DE CHOQUE ELÉTRICO, EXPLOÇÃO OU ARCO ELÉTRICO

A instalação elétrica deve realizar-se apenas por profissionais especializados. Os profissionais especializados devem provar que possuem conhecimentos aprofundados nas seguintes áreas:

- Ligaçāo a redes de instalaçāo
- Ligaçāo de vārios dispositivos elētricos
- Instalaçāo de cabos elētricos
- Normas de segurança, regulamentos e regras de cablagem locais

O incumprimento destas instruções tem como consequências a morte ou ferimentos graves.

RO

⚠ ⚠ PERICOL

PERICOL DE ELECTROCUTARE, EXPLOZIE SAU FORMARE DE ARC ELECTRIC

Instalația electrică trebuie realizată numai de către specialiști calificați. Specialiștii calificați trebuie să dea dovadă de cunoștințe aprofundate în următoarele domenii:

- Conectarea rețea rețelele electrice
- Conectarea mai multor dispozitive electrice
- Montarea cablurilor electrice
- Norme de siguranță, normele și reglementele locale de cablare

Nerespectarea acestor instrucțiuni, poate duce la moarte sau provocarea unor leziuni grave.

RU

⚠ ⚠ ОПАСНО

ОПАСНОСТЬ ПОРАЖЕНИЯ ЭЛЕКТРИЧЕСКИМ ТОКОМ, ВЗРЫВА ИЛИ ДУГОВОГО ПРОБОЯ

Установка электрооборудования должна выполняться только квалифицированными специалистами. Квалифицированные специалисты должны обладать глубокими знаниями в следующих областях:

- подключение к электрическим сетям;
- соединение электрических устройств;
- прокладка электрических кабелей;
- правила техники безопасности, местные нормы и правила электромонтажа.

Несоблюдение этих указаний приводит к смерти или серьезным травмам.

SL

⚠ ⚠ NEVARNOST

TVEGANJE ELEKTRIČNEGA UDARA, EKSPLOZIJE ALI PRESKOKA

Električno inštalacijo smejo izvesti samo usposobljeni strokovnjaki. Usposobljeni strokovnjaki morajo dokazati poglobljeno znanje na naslednjih področjih:

- priključitev na električno omrežje,
- priključitev več električnih priprav,
- polaganje električnih kablov.
- Varnostni standardi, lokalna pravila in predpisi za izvedbo napeljave

Neupoštevanje teh navodil povzroči smrt ali hude telesne poškodbe.

SK

⚠ ⚠ NEBEZPEČENSTVO

RIZIKO ZÁSAAHU ELEKTRICKÝM PRÚDOM, VÝBUCHU ALEBO ELEKTRICKÉHO OBLÚKA

Elektrickú inštaláciu smú vykonávať iba kvalifikovaní odborníci. Kvalifikovaní odborníci musia disponovať komplexnými znalosťami v nasledujúcich oblastiach:

- Pripojenie do inštaláčnych sietí
- Pripojenie niekoľkých elektrických zariadení
- Uloženie elektrických káblov
- Bezpečnostné normy, mieste elektroinštaláčne smernice a predpisy

Nerešpektovanie týchto pokynov bude mať za následok smrteľné alebo vážne zranenie.

UA

⚠ ⚠ НЕБЕЗПЕЧНО

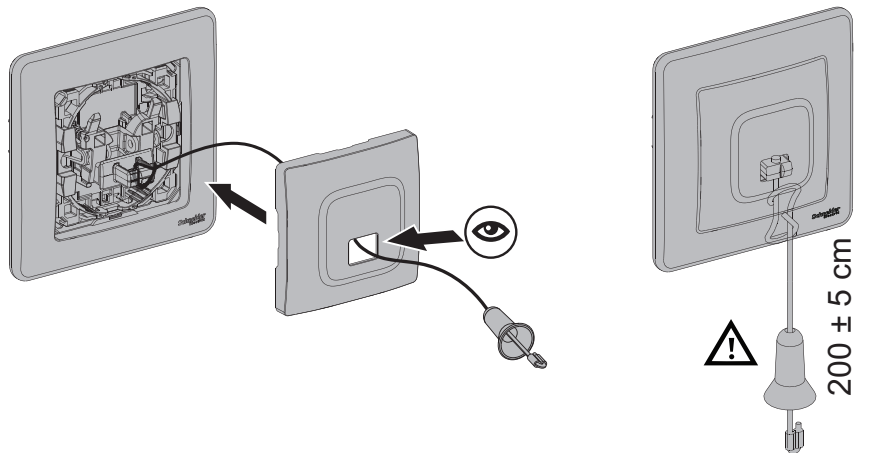
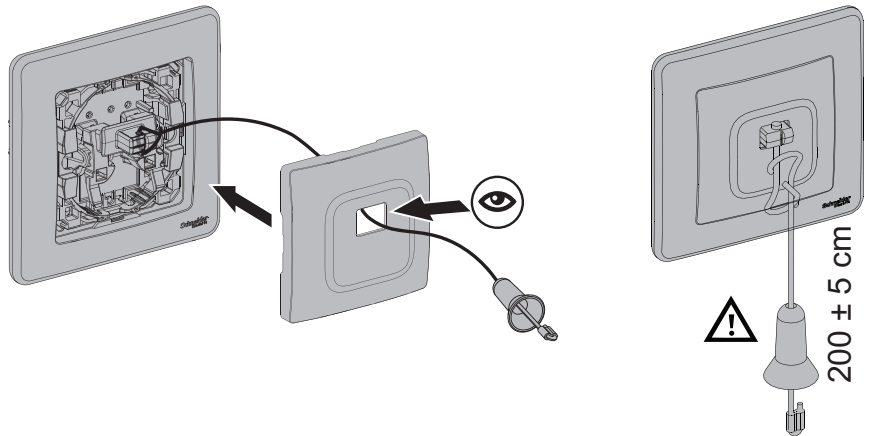
РИЗИК УРАЖЕННЯ ЕЛЕКТРИЧНИМ СТРУМОМ, ВИБУХУ Й ДУГОВОГО ПРОБОЮ

Встановлення електричного обладнання має здійснюватися тільки кваліфікованими спеціалістами. Кваліфіковані спеціалісти повинні мати глибокі знання в наступних областях:

- Під'єднання до інсталяційних мереж
- Під'єднання кількох електроприладів
- Прокладання електричних кабелів
- правила техніки безпеки, місцеві норми й правила електричного монтажу.

Нехтування цими інструкціями призводить до смерті або серйозних травм.

Mounting / Montage / Montaje / Монтаж / Montáž / Kinnitus / Τοποθέτηση / Montaža / Felszerelés / Монтаждау / Tvirtinimas / Uzstādīšana / Montaż / Montagem / Montare / Монтаж / Montaža / Montáž / Монтаж



Соответствует техническим регламентам «О безопасности низковольтного оборудования», «Об электромагнитной совместимости



«Теменвольты құрал-жабдықтардың қауіпсіздігі туралы», «Электрмагнитті сәйкестік туралы» техникалық регламенттерге сәйкес келеді

Schneider Electric Industries SAS
35, rue Joseph Monier - CS 30323
F - 92506 Rueil Malmaison Cedex
se.com/contact

© 2020 Schneider Electric. All rights reserved.
07/2020

