

Set de finition pour prise de courant avec broche de terre et obturateurs de protection, profondeur d'encastrement de 28,5 mm, couleur sterling

121-66601

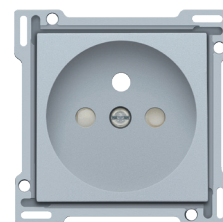
4 ans de garantie

Enjoliveur pour prise de courant avec broche de terre et obturateurs de protection. Cet enjoliveur s'utilise avec une prise de courant de 28,5 mm de profondeur d'encastrement. Couleur de finition: sterling.

Données techniques

Set de finition pour prise de courant avec broche de terre et obturateurs de protection, profondeur d'encastrement de 28,5 mm, couleur sterling. L'enjoliveur est entouré d'un bord plat muni aux 4 angles d'une ouverture rectangulaire dans laquelle se trouve un crochet de sécurité multiposition. La partie saillante de l'enjoliveur fait en sorte qu'en cas de plâtrage peu soigneux, la plaque de recouvrement puisse toujours être fixée bien à plat contre le mur grâce aux crochets de sécurité. Ce système fonctionne dans deux sens : si le boîtier d'encastrement dépasse du plâtrage, les crochets de sécurité multiposition compensent un jeu de 1 à 1,2 mm ; si le boîtier d'encastrement est enfoncé trop profondément dans le plâtrage, les crochets de sécurité peuvent compenser un jeu de 1,8 mm max. Le bord plat qui entoure l'enjoliveur comprend également 4 ouvertures rondes qui assurent le positionnement correct de la plaque de recouvrement par rapport à l'enjoliveur. Après le montage de l'ensemble (plaque de recouvrement, set de finition et mécanisme), aucune partie métallique n'est visible grâce au bord plat sur l'enjoliveur.

- Matériau enjoliveur: L'enjoliveur est réalisé en polycarbonate + asa inaltérable et est laqué.
 - Couleur: laqué sterling (par approximation NCS S 4000 - N, RAL 9007)
 - Démontage: Le démontage s'opère tout simplement en dévissant l'enjoliveur.
 - Obturateurs de protection: Muni d'obturateurs de protection. Ceux-ci permettent le contact après l'introduction simultanée des broches d'une fiche, mais empêchent le contact de se faire si une seule broche est enfoncée ou si les deux broches ne sont pas introduites simultanément.
 - Degré de protection: L'ensemble comprenant un mécanisme, un enjoliveur et une plaque de recouvrement a un degré de protection IP21 -D.
 - Résistance aux chocs: L'association d'un mécanisme, d'un enjoliveur et d'une plaque de recouvrement présente une résistance aux chocs de IK06
 - Sécurité incendie
 - Les parties en plastique de l'enjoliveur sont auto-extinguibles (satisfont à une épreuve de calcination de 650 °C)
 - Les parties en plastique de l'enjoliveur sont exemptes d'halogènes.
 - Dimensions finition avec bord uni : 56 x 56 mm (Hxl)
- Dimensions finition partie visible : 45 x 45 mm (Hxl)
- Dimensions (HxLxP): 55.8 x 55.8 x 25.6 mm
 - Marques de certification: NF
 - Marquage: CE



www.niko.eu

niko

121-66601 - 27-04-2023