

Tehnisko datu lapa

Pievienojama kontaktligzda 0°, ar vāciņu, zemējuma kontakts, vienvietīga
Art.-Nr. 6109873



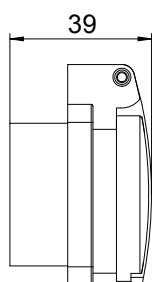
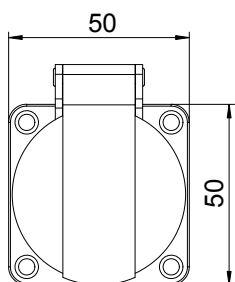
CE

Iezemēta pievienojama kontaktligzda 0°, ar vāciņu, ar kontaktspailēm, 2 polu, 16 A, 250 V~, ar savienošanas spailēm atb. IEC 60884-1.

Pamatdati

Art.-Nr.	6109873
Tips	ASD-D0 SW
Apzīmējums 1	Rozete 1-vietīga, 0°
Apzīmējums 2	zem.kontakts ar vāku
Dimensija	50x61mm
Krāsa	melns
Mazākā VK vienība (VG)	1,00 gab.
Svars	4,80 kg/100 gab.

Tehniskie dati



Garums	50,00 mm
Platums	50,00 mm
Augstums	39,00 mm
Pievienojuma veids / būvdetaļa	spaiļes bez skrūvēm
Atloka izmērs	50x50 mm
apgrūtinātiem apstākļiem (saskaņā ar VDE)	<input type="checkbox"/>
Nesatur halogēnus	<input type="checkbox"/>
Nominālais spriegums	250,00 V
Nominālā strāva	16,00 A
Aizsardzības klase	IP44
Iespraušanas virziens	taisns