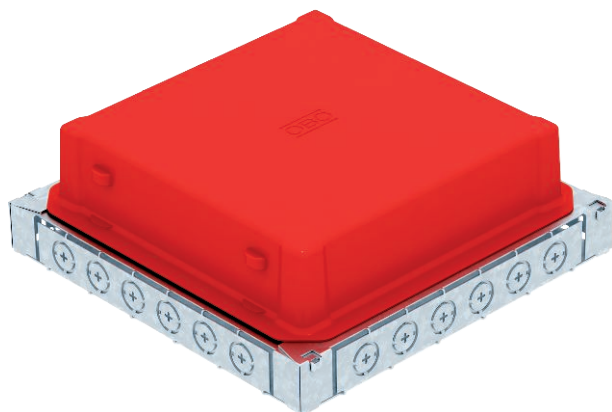


Tehnisko datu lapa

Zemgrīdas kārbā UDS9, instalācijas caurulei un metāla kanālam

Preces Nr. 7400353



Zemgrīdas pieslēguma kārbā ar fiksētu un nemainīgu montāžas atveri iebūvējamajai vienībai ar nominālo izmēru 9. Montāžas atvere tiek izveidota, izmantojot piegādes komplektācijā ietverto kausveida elementu. Zemgrīdas kārbā ir montāžas atveres 2 vai 3 sekciju tērauda loksnes zemgrīdas kanālam ar nominālo izmēru 25038, kā arī sešām instalācijas caurulēm M20 vai M25 visās četrās pusēs. Kārba principā ir piemērota izmantošanai grīdas konstrukcijās ar cementa pamatni, ar konstrukcijas augstumu līdz 105 mm.



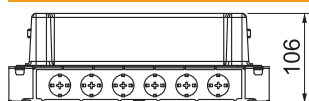
St Tērauds

FS cinkots

Pamatdati

Art.-Nr.	7400353
Tips	UDSSD 25038 9
Izmērs	308x308x92
Materiāls	Tērauds
Materiāla saīsinājums	St
Virsmā	cinkots
Virsmā atbilstoši DIN	DIN EN 10346
Virsmas saīsinājums	FS
Mazākā VK vienība (VG)	1 gab.
Svars	226,00 kg/100 gab.

Tehniskie dati



Grīdas līmeņa augstums	65-100 mm
Nominālais lielums ierīču iebūves vietas vienībai	9

