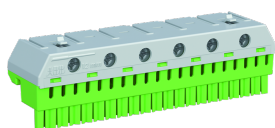


Produktdetails

ZK206G

ZK206G PE-Klemmenblock



Allgemeine Informationen

Typ	ZK206G
Bestellnummer	2CPX062762R9999
EAN	4011617627623
Beschreibung	ZK206G PE-Klemmenblock
Langbeschreibung	PE Quick-Steckklemme für Quick-Steckträger, werkzeuglose Montage durch einfache Steck- und Rasttechnik, klare Farbcodierung: PE = gelb-grün, flexibles Klemmsystem, Anzahl der Klemmen: 20 x 1,5 - 4 mm ² (Federklemmtechnik) + 6 x 2,5 bis 25 mm ² (Schraubanschlusstechnik), Außenmaße H x B x T in mm: 32 x 115 x 31, einfaches Beschriften der Klemmenstellen (DIN VDE 0603 Teil 1) mit vorgedruckten, selbstklebenden Zahlenstreifen.

Technische Daten

Bemessungsspannung (U _r)	230 V
Bemessungsbetriebsspannung	(Maximum) 230 V
Betriebsspannung	230 V
Bemessungsstrom (I _n)	63 A
Anzahl Pole	1
Anzahl Klemmstellen	26
Anzahl Anschlussklemmen	26
Zubehörtyp	Klemmen

Gehäusety	Klemmen
Klemmenanschlussart	PE-Terminal
Farbe	grün
Bemessungsquerschnitt	(2 - flexibel mit Aderendhülse) 1.5...25 mm ²
Anschlussart	Quick-Steckklemme

Umwelt

RoHS Status	nach EU-Richtlinie 2015/863 22. Juli 2019 (RoHS 3)
RoHS Information	9AKK107992A8137 9AKK108468A2671
REACH Erklärung	2CPC100005X0201
Konfliktmineralien Reporting Template (CMRT)	9AKK108468A3363

Abmessungen

Breite des Produkts	115 mm
Höhe des Produkts	32 mm
Tiefe des Produkts	31 mm
Nettogewicht	0.103 kg

Bestelldaten

Mindestbestellmenge	1 Stück
Menge Verpackungseinheit 1	Packung 1 Stück
Bruttogewicht Verpackungseinheit 1	0.107 kg
E-Nummer (Norwegen)	2437755
E-Nummer (Schweden)	2200294

Zertifikate und Deklarationen

Konformitätserklärung - CE	9AKK107992A8137 9AKK108468A2671
-------------------------------	------------------------------------

Installation / Montage

Betriebs- und Montageanleitung	2CPC130114M5601
-----------------------------------	-----------------

Hauptdokumente

Datenblatt, technische Information	2CPC000001C0101 2CPC000002C0101 2CPC000377C0101
---------------------------------------	---

Klassifizierungen

ETIM 8	EC000446 - Steckklemme
--------	------------------------

ETIM 9	EC000446 - Steckklemme
WEEE Kategorie	5. Geräte, bei denen keine der äußeren Abmessungen mehr als 50 cm beträgt (Kleingeräte)
WEEE B2C / B2B	B2C
CN8	85366990
eClass	V11.0 : 27141104
Kennbuchstabe (elektrische Betriebsmittel)	U

Kategorien

Niederspannungsprodukte und Systeme → Energie-Verteilersysteme → Stromkreisverteiler → Stromkreisverteiler → Leerverteiler Zubehör

