

Anschlußquerschnitt / wire gauge		max. Strom nach UL [A] / max. current according to UL [A]			
2 mm Kontakte / 2 mm contacts		5+PE		3+PE+4	
		USR	CNR	USR	CNR
(1)	AWG 12	25	25	26	26
	AWG 14	22	22 / 17 *	22	22 / 17 *
	AWG 16	12	12 / 10 *	12	12 / 10 *
	AWG 18	13	13 / 11 **,	13	13 / 11 **,
	AWG 20	9	9	9	9
	AWG 22	5	5	5	5
1 mm Kontakte / 1 mm contacts					
	AWG 18 bis / up to AWG 26	-	-	7	7
		-	-	1	1

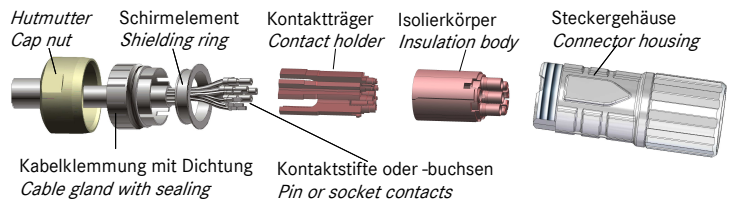
(1) Keine VDE Zulassung / no VDE approval

Werte ohne *-Markierung gelten für alle Kontakttypen /
Values without *-marking are valid for all contact types

* Nur für Kontakttypen: Art. Nr. 44429370 und 44429371 /
Only for contact types: art. no. 44429370 and 44429371

** Nur für gestanzte Kontakte: Art. Nr. 44429001 /
Only for stamped contacts: art. no. 44429001

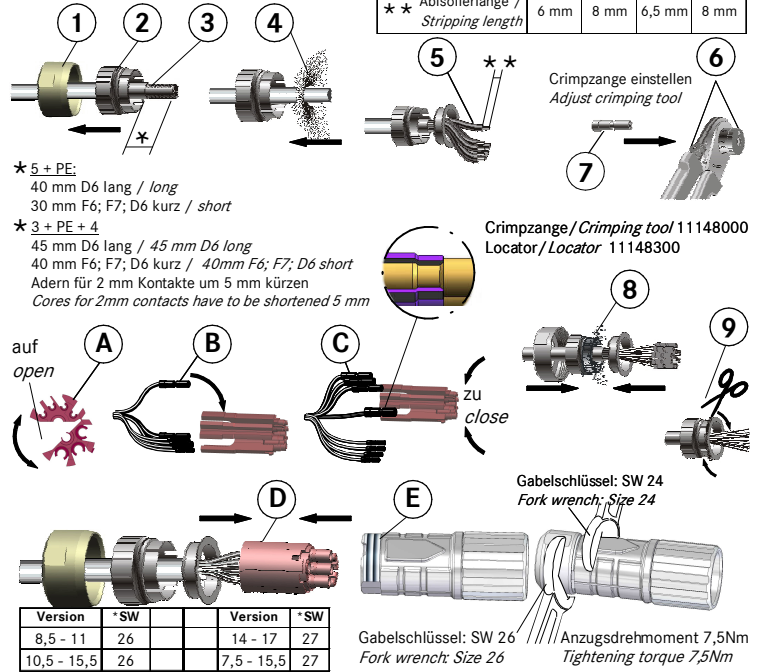
Abisolierlänge unabhängig vom Kabelquerschnitt /
Stripping length independent from cable diameter



Kabelklemmung mit Dichtung
Cable gland with sealing

Kontaktstifte oder -buchsen
Pin or socket contacts

LS1	Stiftkontakte / Pin contacts		Buchsenkontakte / Socket contacts	
	1 mm	2 mm	1 mm	2 mm
Ø	1 mm	2 mm	1 mm	2 mm
** * Abisolierlänge / Stripping length	6 mm	8 mm	6,5 mm	8 mm



EPIC® POWER Rundsteckverbinder / EPIC® POWER Circular connectors

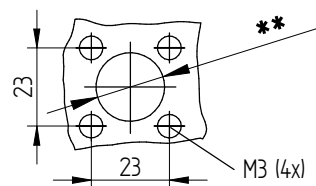
Crimpzangeneinstellung / Crimping tool setting

Kontakt / contact		Einstellungen / settings			
Typ	Art. Nr.	mm ²	AWG	11148000	11148300
LS 1Bf.: D 2 mm Buchse mit Hyperboloid / 2 mm female with hyperboloid	44420104	4,00	12	1,55	4
	44420105				
LS 1Bf.: D 2 mm Buchse mit Kontaktfeder / 2 mm female four finger clip	44429370	0,50	22	1,15	4
	44429371	0,75	20	1,20	
		1,00	18	1,30	
		1,50	16	1,50	
LS 1Bf.: F 1 mm Stift / 1 mm male	74034000	0,14	26	0,80	5
	74034001	0,34	24	0,90	
		0,50	22	1,15	
		0,75	20	1,15	
LS 1Bf.: F 2 mm Stift / 2 mm male	74034100	0,50	22	1,25	6
	74034101	0,75	20	1,30	
		1,00	18	1,30	
		1,50	16	1,50	
	44420103	4,00	12	1,55	
LS 1Bf.: D 1 mm Buchse mit Schlitz / 1 mm female with slot	74020600	0,14	26	0,80	3 *
	74020601	0,34	24	0,90	
		0,50	22	1,10	
		0,75	20	1,15	
LS 1Bf.: D 1 mm Buchse mit Hyperboloid / 1 mm female with hyperboloid	74034500	0,14	26	0,80	3 *
	74034501	0,34	24	0,90	
		0,50	22	1,10	
		0,75	20	1,15	
		1,00	18	1,15	

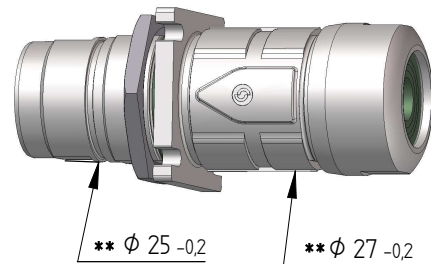
* Zusatzlocator verwenden / use additional locator

Version mit Schlauchdichtring / Version with seal	
Kabelaußendurchmesser / Cable outer diameter	Dichtring / sealing
8,5 - 11	Größe 1 / Size 1
10,5 - 15,5	Größe 2 / Size 2
14 - 17	Größe 3 / Size 3
Version mit Einschnittdichtring / Version with slitted sealing	
Kabelaußendurchmesser / Cable outer diameter mm	Anzahl am Einschnittdicht-ring entfernter Schichten / No. of layers removed at slitted sealing
13,0 - 15,5	3
11,0 - 13,0	2
9,0 - 11,0	1
7,5 - 9,0	-

Montageausschnitt F7 Panel cut-out F7



EPIC® LS1 KUPPLUNG F7 LS1 Cable coupler F7



ACHTUNG: NICHT UNTER LAST STECKEN ODER TRENNEN
CAUTION: DO NOT DISCONNECT UNDERLOAD
ATTENTION: NE PAS UTILISER POUR COUPER LE COURANT