

Tehnisko datu lapa

Sietveida renes vidus iekare

Art.-Nr. 6015243



Vidus iekare sietveida renēm ar divdaļīgu konstrukciju.



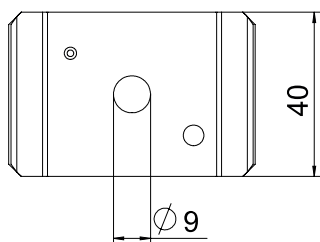
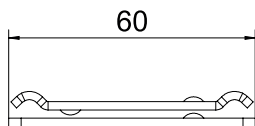
St	Tērauds
FT	karsti cinkots

Produkta papildus teksta norādījumi | Ievietojot vadus, pievērsiet uzmanību vienmērīgam izvietojumam. Maks. ieteicamais sietveida renes platums ir 200 mm.

Pamatdati

Art.-Nr.	6015243
Tips	GMA M8 FT
Dimensija	60x40
Materiāls	Tērauds
Materiāla saīsinājums	St
Virsmas	karsti cinkots
Virsmas atbilstošī DIN	DIN EN ISO 1461
Virsmas saīsinājums	FT
Mazākā VK vienība (VG)	25,00 gab.
Svars	8,30 kg/100 gab.

Tehniskie dati



Garums	65,00 mm
Platums	40,00 mm
Augstums	6,50 mm
Izpildījums	iekārts
Piemērots funkciju nodrošināšanai	<input type="checkbox"/>
Cauruma diametrs	9,00 mm
Regulējams	<input type="checkbox"/>

Tehnisko datu lapa

Sietveida renes vidus iekare

Art.-Nr. 6015243



Tehniskie dati

pieļ. slodze:

Tehnisko datu lapa

Sietveida renes vidus iekare

Art.-Nr. 6015243



Tehniskie dati

pieļ. slodze: