

# Tehnisko datu lapa

## Alumīnija apaļvads

Art.-Nr. 5021286



- Var izmantot kā novadītāju atbilstoši DIN EN 62561-2 (VDE 0185-561-2)
- Atbilst VDE 0185-305 (IEC 62305) prasībām
- RD 8/ALU: vidēji ciets (E-ALMgSi0.5 atbilst DIN 48801)
- RD 8/ALU-T: savērpjams (E-ALMgSi0.5 atbilst DIN 48801)
- RD 10/ALU: tīrs alumīnijs (E-Al atbilst DIN 48801)
- AL un ALMgSi nedrīkst likt tieši apmetumā, jāvā un betonā, virs vai zem apmetuma, kā arī grūti

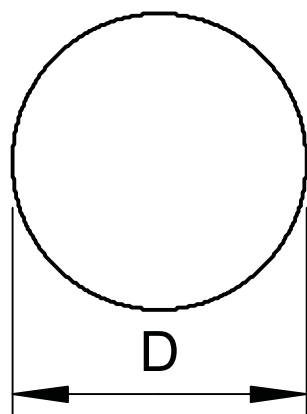


Alu Alumīnijs

### Pamatdati

Art.-Nr.	5021286
Tips	RD 8-ALU
Apzīmējums 1	Apalīdzelzs
Dimensija	8mm
Materiāls	Alumīnijs
Materiāla saīsinājums	Alu
Kvalitāte	ALMg 3
Mazākā VK vienība (VG)	150,00 m
Svars	13,50 kg/100 m

### Tehniskie dati



Izmērs D	8,00 mm
Atsevišķu vadu skaits	1,00
Diametrs	8,00 mm
Izolēta konstrukcija, kas iztur augstspriegumu	<input type="checkbox"/>
Normāls gredzens	150 ca. m
Normāls gredzens	20,00 ca. kg
Nominālais lielums Ø	8 mm
Šķēsgriezums	50,00 mm <sup>2</sup>
Materiālu īpašības	vidēji ciets
Materiālu apvalks	bez