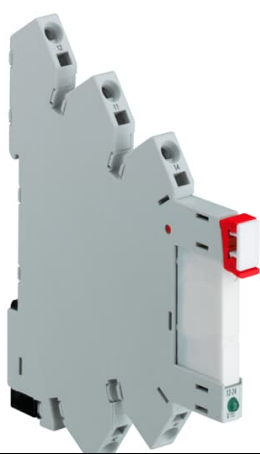


Produktdetails

CR-S006/024VDC1SZ

CR-S006/024VDC1SZ Sockel 1We, A1-A2=6-24VDC, 250VAC Federzuganschluss



Allgemeine Informationen

Typ	CR-S006/024VDC1SZ
Bestellnummer	1SVR405521R1200
EAN	4013614499197

Beschreibung CR-S006/024VDC1SZ Sockel 1We, A1-A2=6-24VDC, 250VAC Federzuganschluss

Langbeschreibung Als Schnittstelle verbinden Interfacerelais die elektronische Steuerungsebene, beispielsweise SPS mit der Ebene der Sensoren/Stellglieder. Hierbei übernehmen sie verschiedene Funktionen: Schalten von Gleich- oder Wechselspannungslasten mit unterschiedlichen ohmschen, induktiven sowie kapazitiven Anteilen, Schalten im Spannungsbereich von einigen mV bis 250 V, Schalten im Stromstärkenbereich von einigen mA bis 6 A, Verstärken schwacher Steuersignale, Potentialtrennung von Steuer- und Lastkreisen sowie die Signalvervielfachung. Die CR-S Reihe verfügt über 5 verschiedene Spulenspannungsbereiche mit 1 Wechslerkontakte, wahlweise in Standard oder hartvergoldeter Ausführung. Zwei Varianten werden angeboten: Komplettvarianten oder frei wählbare Sockel und Steckrelais.

Bestelldaten

EAN	4013614499197
Mindestbestellmenge	10 Stück
Zolltarifnummer	85369010

Hauptdokumente

Datenblatt, technische Information	2CDC110004C0210_05
Betriebs- und Montageanleitung	1SVC405650M9010
CAD Maßzeichnung	2CDC001079B0201

Abmessungen

Breite des Produkts	6.2 mm
Höhe des Produkts	76.6 mm
Tiefe des Produkts	94.7 mm
Nettogewicht	0.025 kg

Technische Daten

Funktion	Zubehör für Interface Relais CR-S
Unterfunktion	Socket
Bemessungssteuerspeisungspannung (U_s)	6 ... 24 V DC
Bemessungsbetriebsspannung	250 V AC
Anschlussart	Federzugklemme
Bemessungsbetriebsstrom AC-12 (I_e)	(230 V) 6 A
Bemessungsisolationsspannung (U_i)	250 V
Schutzart	IP20 Anschlussklemmen IP20
Anschlussmöglichkeit	flexibel 2.5 mm ² starr 2.5 mm ²
Anzugsdrehmoment	0.5 N·m
Abisolierlänge	7 mm
Einbaulage	Position 1
Montage auf DIN-Schiene	TH35-7.5 (35 x 7.5 mm Tragschiene) nach IEC 60715
Normen	CAN/CSA C22.2 No.14 IEC/EN 63000 IEC/EN 61984 UL 508

Technische Daten UL/CSA

Anschlussmöglichkeit UL/CSA	flexibel 14 AWG starr 14 AWG
Anzugsdrehmoment UL/CSA	4.42 in·lb
Anschlussmöglichkeit-Hauptstromkreis UL/CSA	flexibel mit Aderendhülse 20 ... 14 AWG starr 2x 20-14 AWG mehrdrähtig 20 ... 14 AWG
Entflammbarkeitsklasse	V-0

nach UL94

Umwelt

Umgebungstemperatur	(Betrieb) -40 ... +70 °C (Lagerung) -40 ... +85 °C
Höchstzulässige Betriebshöhenlage	ohne Derating 2000 m
RoHS Status	nach EU Richtlinie 2011/65/EC

Zertifikate und Deklarationen

CSA Zertifikat	CSA_262671_2785566
cURus Zertifikat	cURus508_E244328
Konformitätserklärung - CE	1SVD982017-0001
Konformitätserklärung - UKCA	1SVD982017-1000
EAC Zertifikat	EAC_RU_C-DE.ME77.B.00443-19

Verpackungsinformationen

Menge	Karton 10 Stück
Verpackungseinheit 1	
Breite Verpackungseinheit 1	93 mm
Länge Verpackungseinheit 1	66 mm
Höhe Verpackungseinheit 1	81 mm
Bruttogewicht Verpackungseinheit 1	0.26 kg
EAN Verpackungseinheit 1	4013614486326

Klassifizierungen

Kennbuchstabe (elektrische Betriebsmittel)	K
ETIM 7	EC001456 - Relaissockel
ETIM 8	EC001456 - Relaissockel
ETIM 9	EC001456 - Relaissockel
eClass	V11.0 : 27371603
UNSPSC	39122335
E-Nummer (Finnland)	2712361
E-Nummer (Schweden)	4001391

Kategorien

Niederspannungsprodukte und Systeme → Schalt- und Steuerungstechnik → Elektronische Relais → Interface Relais / Optokoppler

