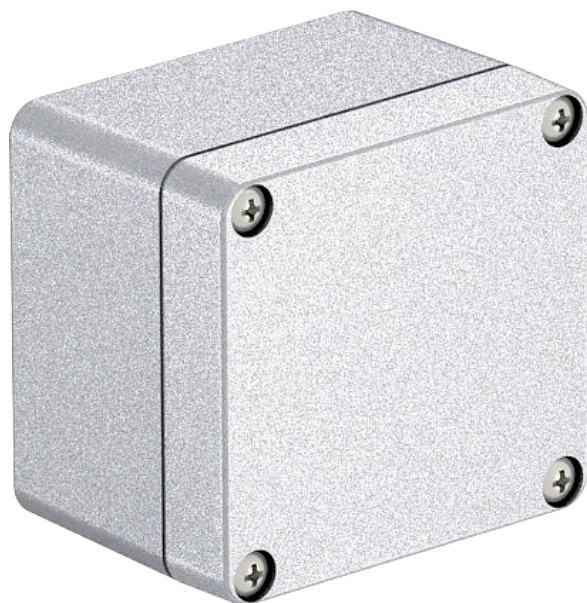


# Tehnisko datu lapa

## Alumīnija korpuss Mx06-Mx15, var krāsot

Art.-Nr. 2011381



Izturīgs tukšs alumīnija korpuss mašīnbūves un automatizācijas tehnoloģijas nozarei. Izcilo īpašību dēļ OBO Mx sērija ir piemērota ekstrēmiem apstākļiem visdažādākajās jomās. Tāpēc tā ir piemērota izmantošanai rūpniecībā, ostu un kuģu būvē, kā arī lauksaimniecībā.

Tā aizsargā elektroinstalāciju intensīvas slodzes apstākļos. Šie izstrādājumi ir vienlīdz izturīgi gan pret aukstuma, karstuma iedarbību, gan pret triecieniem uz ielas, dzelzceļa posmos vai tuneļos. Aizsardzības klase līdz IP 66 nodrošina vislabāko aizsardzību pret ūdens iekļūšanu. Un, protams, alumīnijs ir izturīgs pret UV starojumu un nesatur halogēnus. Vāka blīve ir izgatavota no poliuretāna.

Alumīnija korpusi ir apstrādāti ar smilšu strūklu, un katrs tiek piegādāts ar vāku, nerūsējošā tērauda skrūvēm, blīvi un 2 vai attiec. 4 zemējuma skrūvēm.

Virsmā nodrošina labu saskari, izmantojot metāla skrūvsavienojumus.



**AIG** Zem spiediena liets alumīnijs  
**Cr3** Pārklājums ar hromu III

Produkta papildu apraksts 1 | Temperatūra: -40°C līdz +125°C

### Pamatdati

Art.-Nr.	2011381
Tips	Mx 080705 CR3
Dimensija	80x75x57
Materiāls	zem spiediena liets alumīnijs
Materiāla saīsinājums	AIG
Virsmā	Pārklājums ar hromu III
Virsmas saīsinājums	Cr3
Mazākā VK vienība (VG)	1,00 gab.
Svars	36,40 kg/100 gab.

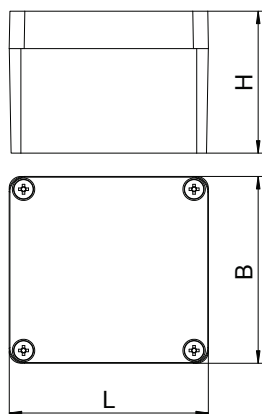
# Tehnisko datu lapa

## Alumīnija korpuss Mx06-Mx15, var krāsot

Art.-Nr. 2011381



### Tehniskie dati



Garums	80,00 mm
Platums	75,00 mm
Augstums	57,00 mm
Atvēruma iekšējais izmērs	71x65,5x52,5 mm
Izmēri	80x75x57 mm
Izmēri	80x75x57 mm
G x P x A	
Piemontēšanas iespējas	<input checked="" type="checkbox"/>
Izpildījums	slēgta, ar 4 vāka skrūvēm
Vāka modelis	slēgts
Vāka nostiprināšana	skrūvēts
Forma	taisnstūra
Piemērots lietošanai ārpus telpām	<input checked="" type="checkbox"/>
Piemērots zibens novadišanai	<input type="checkbox"/>
Ar vāku	jā
Ar vāku	<input checked="" type="checkbox"/>
Ar montāžas plātņi	<input type="checkbox"/>
Montāžas veids	Montāža pie sienas/griestiem
Aizsardzības klase	IP66
Aizsardzības klase	IP 66
Izmantošanas temperatūras diapazons	-40,00 - 125,00 °C
Noturīgs pret laikapstākļu iedarbību	<input checked="" type="checkbox"/>