

**MANUFACTURER'S DECLARATION OF CONFORMITY**  
**DICHIARAZIONE DI CONFORMITA' DEL COSTRUTTORE**

No.	65600058	
Issuer's name <i>Nome del costruttore:</i>	GEWISS S.p.A.	
Issuer's address <i>Indirizzo del costruttore:</i>	Via A. Volta, 1 24069 Cenate Sotto (BG) ITALY	
Subject of the declaration: <i>Oggetto della dichiarazione:</i>	GW68595	
Main ratings: <i>Dati principali:</i>	<ul style="list-style-type: none"> <li>➤ Rated voltage / Tensione nominale</li> <li>➤ Rated insulation voltage / Tensione nominale di isolamento</li> <li>➤ Rated operational voltage / Tensione nominale di impiego</li> <li>➤ Rated impulse withstand voltage / Tensione nominale di tenuta ad impulso</li> <li>➤ Rated current of the assembly / Corrente nominale del quadro</li> <li>➤ Rated peak withstand current / Corrente nominale ammissibile di picco</li> <li>➤ Rated conditional short-circuit current / Corrente nominale di cortocircuito</li> <li>➤ SCPD / Dispositivo di protezione contro il cortocircuito</li> <li>➤ Rated frequency / Frequenza nominale</li> <li>➤ Degree of protection / Grado di protezione</li> <li>➤ Form of the internal separation / Forma della segregazione interna</li> <li>➤ Pollution degree / Grado di inquinamento</li> <li>➤ EMC disturbances in environments / Ambiente EMC</li> <li>➤ Conditions of installation / Condizioni di installazione</li> <li>➤ Mechanical impact protection / Protezione contro l'impatto meccanico</li> <li>➤ Dimensions / Dimensioni (Width – Height – Depth / Base – Altezza – Profondità)</li> <li>➤ Weight / Peso</li> </ul>	<ul style="list-style-type: none"> <li>Un = 400 Vac</li> <li>Ui = 400 Vac</li> <li>Ue = 400 Vac</li> <li>Uimp = 4kV</li> <li>InA = 25 A</li> <li>Ipk = 10 kA</li> <li>Icc = 6 kA</li> <li>/</li> <li>fn = 50 Hz</li> <li>IP 55</li> <li>1</li> <li>3</li> <li>B</li> <li>Mobile ACS/ ASC Mobile</li> <li>IK 09</li> <li>1037-821-400 mm</li> <li>30 Kg</li> </ul>

We declare that the products mentioned in subject are designed and manufactured in conformity with the requirements of the following harmonized standards:

*Dichiariamo che i prodotti citati in oggetto sono progettati e costruiti conformemente ai requisiti delle seguenti norme armonizzate:*

Document No. / Documento N.	Title / Titolo	Date of issue / Data di emissione
➤ EN 61439-1	Low-voltage switchgear and controlgear assemblies – Part 1: General rules Apparecchiature assiemate di protezione e di manovra per bassa tensione (quadri BT) – Parte 1: Regole generali	2011
➤ EN 61439-4	Low-voltage switchgear and controlgear assemblies - Part 4: Particular requirements for assemblies for construction sites (ACS) Apparecchiature assiemate di protezione e di manovra per bassa tensione (quadri BT) - Parte 4: Prescrizioni particolari per quadri per cantiere (ASC)	2013

and therefore meeting the essential requirements of the Directives:  
*e quindi rispondenti ai requisiti essenziali delle Direttive:*

- 2014/35/EU                       2014/34/EU                       Reg. (EU) n. 305/2011  
 99/5/EC                               2014/30/EU

Signed for and on behalf of:

Firmato per conto di: GEWISS S.p.A.

Place and Date:

Luogo e Data Cenate Sotto, 06<sup>th</sup> June 2017

MATTEO GAVAZZENI .....  
 Industrial Property and  
 Certifications Manager

# GEWISS

## CARATTERISTICHE SPECIFICATION

Serie/Series: Q-BOX

Codice/Code: GW68595

GW68595

Un: 400 V

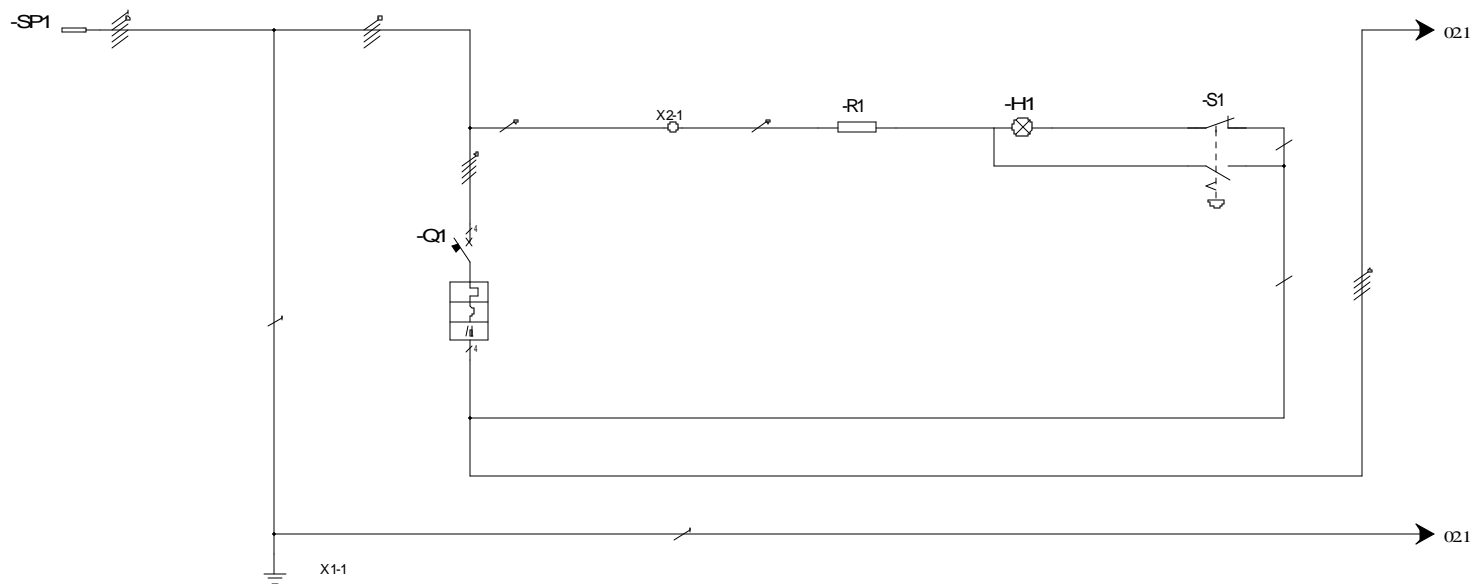
Uaux: 230 V

f: 50 Hz

Icc: 6 kA

Ip: 55

In: 25 A



Doc. 65598988

UTENZA USER	DENOMINAZIONE DENOMINATION		SPINA PLUG		MORSETTIERA DI TERRA PROTECTIVE EARTH	INTERRUTTORE GENERALE MAINSWITCH	MORSETTO DI APPOGGIO CLAMP	RESISTENZA RESISTOR	LAMPADA LAMP	PULSANTE EMERGENZA EMERGENCY PUSHBUTTON
	TIPO / TYPE	POT./TOT.POWER Kw	GW60442	In				3,3K Ω	GW74518	GW74364
	POT./POWER Kw	In A		32						
	COEF. CONTEMP.	COS φ	08							
INTERRUTTORE O SEZIONATORE MAINSWITCH	COSTRUTTORE / CONSTRUCTOR		GEWISS							
	TIPO / TYPE		GW94170							
	N. POLI/N.POLES	In A			4	32				
	Icc kA	Ich mA			6	30				
	I <sub>m</sub> (o curva/or curve) A	Pd A			C					
FUSIBILE FUZE	TIPO / TYPE									
	CALIBRO/CALBRE	A								
CONTATTORE CONTACTOR	TIPO / TYPE									
	In A	Ph kW								
RELE TERMICO THERMAL RELAY	TIPO / TYPE									
	TARATURA / CALIBRATION	A								
LINEA DI POTENZA POWER	TIPO CAVO / CABLE TYPES		5X8mm <sup>2</sup>		6X2,5mm <sup>2</sup>	7X2,5mm <sup>2</sup> + 2X1,5mm <sup>2</sup>	1X1,5mm <sup>2</sup>	1X1,5mm <sup>2</sup>	2X1,5mm <sup>2</sup>	2X1,5mm <sup>2</sup>
	FORMAZIONE / FORMATION		L1,L2,L3,N,PE		PE	L1,L2,L3,N	N	N		L1
	LUNGHEZZA / LENGHT	m								
	Iz A									
	C.d.T. aIn %	C.d.T. alb %								
LINE	Zk mΩ	Zs Ω								
	I <sub>k</sub> trifase/monof. kA	I <sub>k1</sub> fase/terra kA								
	MORSETTIERA / TERMINAL BOARD		1X65011736 13 FORI/HOLES			1X66390006				

# GEWISS

CODICE : GW68595  
CODE :

PROGETTO : Schema elettrico  
PROJECT : Electric diagram

FOGLIO 01  
DI 04

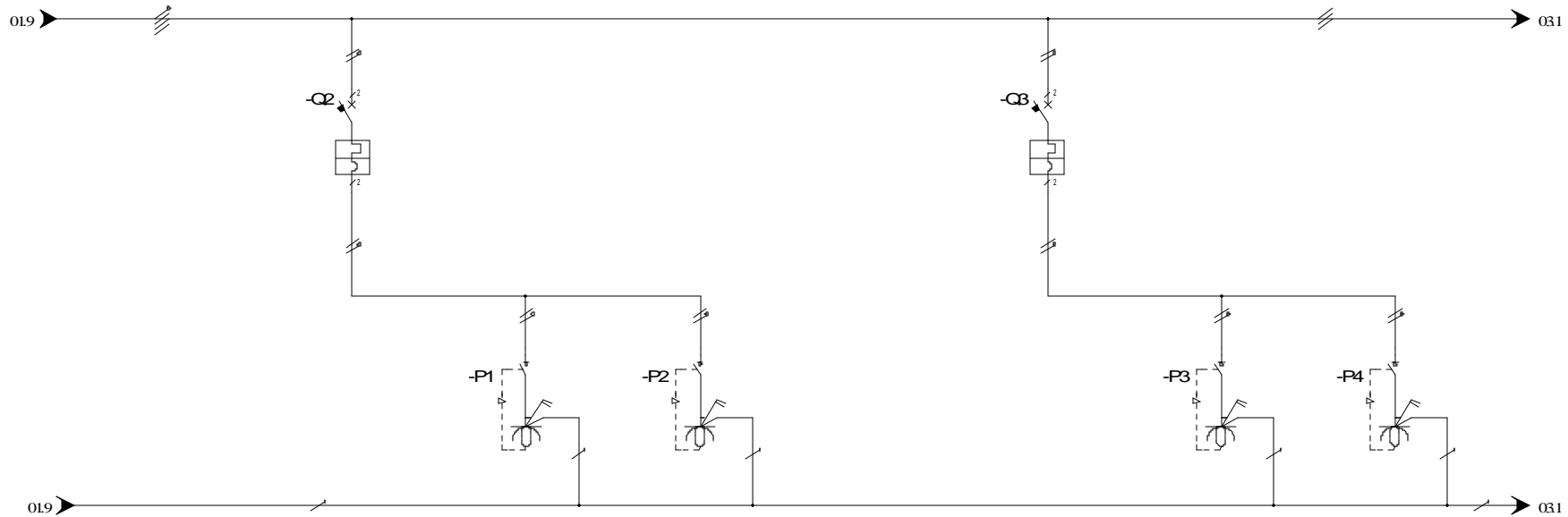
TITOLO / TITLE: Schema unifilare  
Single line diagram

◀▶02

REV. DATA/DATE FIRMA / SIGN. MODIFICA / MODIFY

DIS: Crocca A.

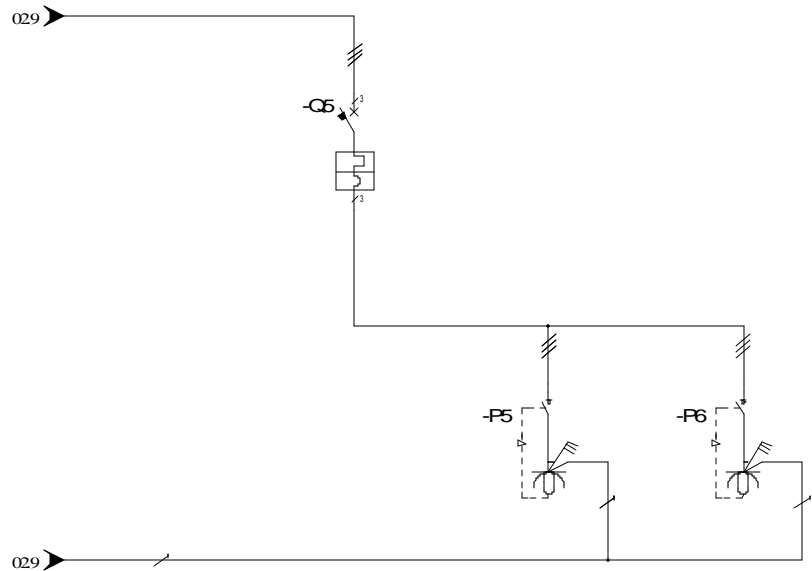
DATA/DATE: 18/05/2017



UTENZA USE	DENOMINAZIONE DENOMINATION		PROTEZIONE PRESE 1-2 OUTLETS 1-2 PROTECTION		PRESA 1 OUTLET 1		PRESA 2 OUTLET 2		PROTEZIONE PRESE 3-4 OUTLETS 3-4 PROTECTION		PRESA 3 OUTLET 3		PRESA 4 OUTLET 4	
	TIPO / TYPE	POT./TOT.POWER Kw	In	A	GW66304N	16	GW66304N	16			GW66304N	16	GW66304N	16
	COEF. CONTEMP.		COS φ		0,8		0,8				0,8		0,8	
INTERRUTTORE O SEZIONATORE MAINSWITCH	COSTRUTTORE / CONSTRUCTOR		GEWISS GW92047						GEWISS GW92047					
	N. POLI/N.POLES	In	A	2	16				2	16				
	Icc	kA	mA	6					6					
	I <sub>m</sub> (o curva/or curve)	A	Pd	A	C				C					
FUSIBILE FLUSE	TIPO / TYPE													
	CAUBRO / CALBRE		A											
CONTATTORE CONTACTOR	TIPO / TYPE													
	In	A	Ph	kW										
RELE' TERMICO THERMAL RELAY	TIPO / TYPE													
	TARATURA / CALIBRATION		A											
	TIPO CAVO / CABLE TYPES		4X2,5mm <sup>2</sup>		3X2,5mm <sup>2</sup>		3X2,5mm <sup>2</sup>		4X2,5mm <sup>2</sup>		3X2,5mm <sup>2</sup>		3X2,5mm <sup>2</sup>	
	FORMAZIONE / FORMATION		L1,N		L1,N,PE		L1,N,PE		L2,N		L2,N,PE		L2,N,PE	
LINEA DI POTENZA	LUNGHEZZA / LENGHT		m											
POWER	Iz		A											
	C.d.T. aIn		%		C.d.T. alb		%							
LINE	Zk		mΩ		Zs		mΩ							
	Ik t ifase/monof.		kA		Ik1 fase/terra		kA							
	MORSETTIERA / TERMINAL BOARD													



CODICE : CODE :	GW68595	PROGETTO : PROJECT :	Schema elettrico Electric diagram	FOGLIO 02 DI 04
TITOLO/TITLE: Schema unifilare Single line diagram			01◀▶03	
DIS: Crocca A.		DATA/DATE: 18/05/2017		



UTENZA USE	DENOMINAZIONE DENOMINATION		PROTEZIONE PRESE 5-6 OUTLETS 5-6 PROTECTION		PRESA 5 OUTLET 5		PRESA 6 OUTLET 6							
	TIPO / TYPE	POT./TOT.POWER Kw	In	A	GW66308N	16	GW66308N	16						
	POT./POWER Kw	In	A											
INTERRUTTORE O SEZIONATORE MAINSWITCH	COSTRUTTORE / CONSTRUCTOR TIPO / TYPE		GEWISS GW92067											
	N. POLI/N.POLES	In	A	3	16									
	Icc	kA	lch	mA	6									
	I <sub>m</sub> (o curva/or curve)	A	Pd	A	C									
FUSIBILE FLUSE	TIPO / TYPE CALIBRO / CALBRE		A											
CONTATTORE CONTACTOR	TIPO / TYPE													
RELE' TERMICO THERMAL RELAY	TIPO / TYPE TARATURA / CALIBRATION		A											
	TIPO CAVO / CABLE TYPES FORMAZIONE / FORMATION		L1,L2,L3		6X2,5mm <sup>2</sup>	4X2,5mm <sup>2</sup>	4X2,5mm <sup>2</sup>							
LINEA DI POTENZA POWER	LUNGHEZZA / LENGHT		m											
	Iz	A												
	C.d.T.	aIn	%	C.d.T.	aIb	%								
LINE	Zk	mΩ	Zs	mΩ										
	I <sub>k</sub> trifase/monof.	kA	I <sub>k1</sub> fase/terra	kA										
	MORSETTIERA / TERMINAL BOARD													



CODICE : CODE :	GW68595	PROGETTO : PROJECT :	Schema elettrico Electric diagram	FOGLIO DI	03 04
TITOLO / TITLE: Schema unifilare Single line diagram				02◀▶04	
DIS: Crocca A.			DATA/DATE: 18/05/2017		

REV.	DATA/DATE	FIRMA / SIGN.	MODIFICA / MODIFY
------	-----------	---------------	-------------------

GEWISS S.p.A si riserva la possibilità di sostituire alcuni dei codici inclusi negli schemi allegati con interruttori aventi caratteristiche tecniche identiche o migliorative.

La tabella seguente riporta l'elenco delle possibili sostituzioni autorizzate.

GEWISS s.p.A ha verificato e certificato il quadro in tutte le configurazioni così realizzate che, pertanto, rientrano nel sistema di quadri GEWISS come definito dalle norme EN 61439-1 e EN 61439-4

TABELLA CODICI E LORO ALTERNATIVE / TABLE CODES AND ITS ALTERNATIVES												
CODICI/CODES		CARATTERISTICHE / FEATURES							VARIABILI / VARIABLES			
Codice base Base code	Codice alt. Alt. code	Tipo Type	Poli Poles	Curva Curve	In (A)	Icc (KA)	Icn (mA)	Moduli Modules	Tipo Type	Curva Curve	Icc (KA)	Moduli Modules
GW90247			2P	C	16	6	/		MTC MCCB			1
	GW92047								MT/MCB			2
GW90250			2P	C	32	6	/		MTC MCCB			1
	GW92050								MT/MCB			2
GW90267			3P	C	16	6	/		MTC MCCB			2
	GW92067								MT/MCB			3
GW90270			3P	C	32	6	/		MTC MCCB			2
	GW92070								MT/MCB			3
GW90287			4P	C	16	6	/		MTC MCCB			2
	GW92087								MT/MCB			4
GW90290			4P	C	32	6	/		MTC MCCB			2
	GW92090								MT/MCB			4
GW92093		MT	4P	C	63		/	4			6	
	GW92693	MCB									10	
GW94027		MDC	2P		16	4,5	30	2		AC		
	GW94227	RCBO								A		
GW94127		MDC	2P		16	6	30	2		AC		
	GW94327	RCBO								A		

Gewiss SpA reserves the right to replace some of the products included in the drawing with devices having the same or improved ratings or technical characteristics. The following table shows the list of possible replacements allowed.

Gewiss SpA has tested and certified the switchboard conforming to all the configurations in such a way manufactured, therefore, they are included in GEWISS assembly system as defined in the standards EN 61439-1 and EN 61439-4

									CODICE: CODE:	GW68595	PROGETTO : PROJECT :	Schema elettrico Electric diagram	FOGLIO 04 DI 04
									TITOLO/ TITLE:	Tabella codici Codes table			
									DIS: Crocca A.		DATA/DATE:	18/05/2017	03
REV.	DATA/DATE	FIRMA/SIGN.		MODIFICA/MODIFY					<b>GEWISS</b>				