

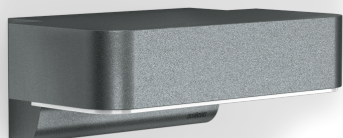
Luminaire extérieur LED à détection

# L 800 SC

anthracite

EAN 4007841 065690

vertriebsdatenblatt\_artikelnummer 065690



Downlight L 825

LED

30 years (Ø 4,5h / day)

3000 K

3000K warm-white



intelligent high frequency sensor 160°



1 - 5 m



IP44



2 - 1000 lux



5 sec - 15 min



soft light start



10% basic brightness

## Description du fonctionnement

Il s'agit là du luminaire d'extérieur le plus moderne du monde qui peut être commandé sans nécessiter une échelle via Bluetooth depuis l'application. L'applique d'extérieur à détection design L 800 SC avec détecteur hyperfréquence invisible, idéale pour les entrées des maisons et les façades de maisons, système d'éclairage à LED de 7,5 W de STEINEL, , angle de détection de 160°, portée réglable de 1 à 5 m, pour un éclairage théâtral vers le bas, allumage en douceur et 4 heures de marche forcée (disponible en option).

# L 800 SC

anthracite

EAN 4007841 065690

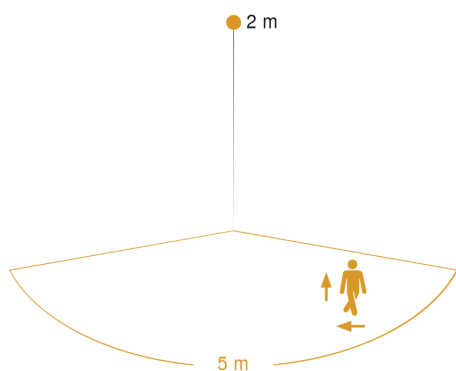
vertriebsdatenblatt\_artikelnummer 065690

## Caractéristiques techniques

Dimensions (L x l x H)	145 x 230 x 88 mm
Alimentation électrique	220 – 240 V / 50 – 60 Hz
Hauteur de montage max.	2,50 m
Technologie de détection	iHF (technologie de détection à hyperfréquence intelligente)
Puissance d'émission	
Puissance	7,5 W
Mise en réseau possible	Oui
Type de la mise en réseau	Maître/maître
Mode esclave réglable	Oui
Température de couleur	3000 K
Avec source	oui, source LED
Ampoule	LED non interchangeable
Durée de vie des LED (25 °C)	> 60000
Culot	sans
Système de refroidissement des LED	Contrôle thermique actif & passif
Avec détecteur de mouvement	Oui
Angle de détection	160 °
Protection au ras du mur	Oui
Possibilité de neutraliser la détection par segments	Non
Cadrage électronique	Oui
Cadrage mécanique	Non
Détails portée	zone de détection réglable sur 2 axes
Portée radiale	r = 5 m (35 m <sup>2</sup> )

Portée tangentielle	r = 5 m (35 m <sup>2</sup> )
Interrupteur crépusculaire	Oui
Réglage de la luminosité de déclenchement	2 – 2000 lx
Temporisation	5 s – 60 Min.
Fonction balisage	Oui
Fonction balisage temps	1-30 min, toute la nuit
Éclairage principal réglable	50 - 100 %
Fonctions	Détecteur de mouvement
Allumage en douceur	Oui
Éclairage permanent	commutable, 4 h
Résistance aux chocs	IK03
Indice de protection	IP44
Classe	II
Température ambiante	-20 – 40 °C
Portée d'émission	30 m
Matériau du boîtier	Aluminium
Matériau du cache	Matière plastique opale
Garantie du fabricant	3 ans
Plaquette numéros de maison autocollants incluse	Non
Réglages via	Application, Bluetooth
Avec télécommande	Non
Variante	anthracite
UC1, Code EAN	4007841065690

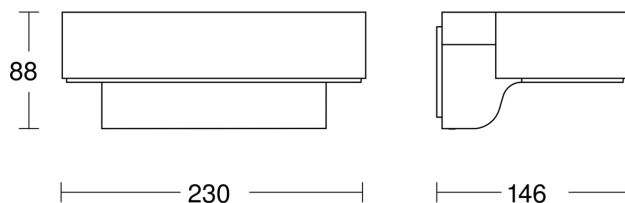
## Zone de détection



Mögliche Montagehöhe: 1,80 m – 2,50 m

Orange: radial und tangential

## Dessin dimensionnel



Luminaire extérieur LED à détection

# L 800 SC

anthracite

EAN 4007841 065690

vertriebsdatenblatt\_artikelnummer 065690



## Schaltplan 2

