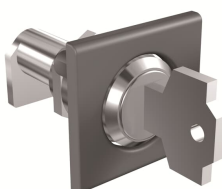


Produktdetails

KLP-S Pos.lock N.20007 E1.2-XT7/M 1key

KLP-S Poslock N20007 E12-XT7/M 1key Zub f Leistungsschalter Emax2 Schlüsselverriegelung



Allgemeine Informationen

Typ	KLP-S Pos.lock N.20007 E1.2-XT7/M 1key
Bestellnummer	1SDA073825R1
EAN	8015644777586
Beschreibung	KLP-S Poslock N20007 E12-XT7/M 1key Zub f Leistungsschalter Emax2 Schlüsselverriegelung

Langbeschreibung	<p>Vielfältiges Zubehör für die Emax 2 Baureihe wählbar. Um die verschiedensten Applikationen zu realisieren, ist ein umfangreiches Produktportfolio als Zubehör verfügbar. Leistungsschalter Emax 2 und der Auslöser Ekip sind in sogenannte Funktionsbereiche gegliedert:</p> <ul style="list-style-type: none"> • Sicherheitsbereich, der das Gehäuse des Kraftspeicherantriebs des Leistungsschalters begrenzt. Um die Wartung am Antrieb auszuführen. • Klemmenbereich für die Aufnahme und das Einstecken der Klemmen zum Verdrahten der Hilfsanschlüsse. • Steckmodulbereich, Gehäuse für die Ekip Module. Diese werden direkt auf dem oberen Teil des Leistungsschalters oder auf dem festen Teil installiert, ohne den elektronischen Auslöser Ekip ausbauen zu müssen. <p>[Vorherige lokale Bestellnummer: 1SDA073825R0001]</p>
------------------	----------------------------------------------------------------------------------------------------------------------------------------------------------------------------------------------------------------------------------------------------------------------------------------------------------------------------------------------------------------------------------------------------------------------------------------------------------------------------------------------------------------------------------------------------------------------------------------------------------------------------------------------------------------------------------------------------------------------------------------------------------------------------------------------------------------------------------------------------------------------------

Circular Value

Konfliktmineralien Reporting Template (CMRT)	9AKK108467A5658
Gefahrstoff-Überwachungsgesetz -	9AKK108467A8326

TSCA

Umwelt

Umweltinformationen	9AKK108467A6707
REACH Erklärung	9AKK108466A1425
RoHS Information	9AKK108466A1424
RoHS Status	nach EU-Richtlinie 2015/863 22. Juli 2019 (RoHS 3)

Bestelldaten

Lokale Bestellnummer_USCON	ZE1KLPS7
EAN	8015644777586
Mindestbestellmenge	1 Stück
Zolltarifnummer	85389099

Abmessungen

Breite des Produkts	150 mm
Höhe des Produkts	20 mm
Tiefe des Produkts	200 mm
Nettogewicht	0.3 kg

Verpackungsinformationen

Menge Verpackungseinheit 1	Karton 1 Stück
Breite Verpackungseinheit 1	150 mm
Höhe Verpackungseinheit 1	20 mm
Länge Verpackungseinheit 1	200 mm
Bruttogewicht Verpackungseinheit 1	0.4 kg
EAN Verpackungseinheit 1	8015644777586

Weitere Informationen

Konfigurierung	angebaut / nicht angebaut
Bestellmenge	1 Stück
Baureihe	Accessories for Emax 2, Accessories for Tmax XT
Produktname	Zubehör
Produkttyp	Zubehör
Normen	IEC
Geeignet für	XT7-XT7M, E1.2
Geeignet für Produktklasse	SACE Tmax XT, SACE Emax 2

Zertifikate und Deklarationen

Datenblatt, technische Information	1SDC200023D0109 1SDC210100D0204
Konformitätserklärung - CE	Refer to the EU Declaration of the relative Circuit Breaker
Betriebs- und Montageanleitung	1SDH000999R0704

Klassifizierungen

ETIM 7	EC002498 - Zubehör für Niederspannungs-Schalttechnik
ETIM 8	EC002498 - Zubehör/Ersatzteile für Niederspannungs-Schalttechnik
ETIM 9	EC002498 - Zubehör/Ersatzteile für Niederspannungs-Schalttechnik
IDEA Granular Category Code (IGCC)	5219 >> Schalterteil oder Zubehör
Kennbuchstabe (elektrische Betriebsmittel)	Q
UNSPSC	39122221
WEEE Kategorie	5. Geräte, bei denen keine der äußeren Abmessungen mehr als 50 cm beträgt (Kleingeräte)
eClass	V11.1 : 27371392

Kategorien

Niederspannungsprodukte und Systeme → Leistungsschalter → Offene Leistungsschalter → Emax 2 Zubehör

