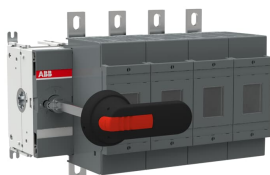


Produktdetails

OS400D04N2P

OS400D04N2P Lasttrennschalter f. Sich. 4-polig 400A m. Griff u. Welle ungesich. Neutralleiter (rechts)



Allgemeine Informationen

Typ	OS400D04N2P
Bestellnummer	1SCA022719R2460
EAN	6417019230849
Beschreibung	OS400D04N2P Lasttrennschalter f. Sich. 4-polig 400A m. Griff u. Welle ungesich. Neutralleiter (rechts)

Langbeschreibung	<p>Die manuell betätigten Lasttrennschalter der OS Serie von ABB bieten einen optimalen Schutz für die anspruchsvollsten Anwendungen. Die OS Serie schaltet Stromstärken von 20 A bis 1250 A und das bei Spannungen bis zu 690 V AC. Alle OS Schalter verfügen über eine integrierte Sicherungskammer, in die Sicherungen unterschiedlicher Bauformen eingesetzt werden können. Hierzu bietet ABB unterschiedliche Versionen für verschiedene Sicherheitsstandards an. Dank modularem Aufbau können der Mechanismus und die Pole entsprechend den Einbauanforderungen positioniert werden. Dadurch wird eine hohe Flexibilität und Effizienz bei der Planung ermöglicht. Zusätzlich verfügt die Serie über IEC und UL Zulassungen. ABB bietet Ihnen für diese Schalter eine große Auswahl an Zubehör, wie z. B. Verlängerungswellen, Griffe, Hilfsschalter und Klemmenabdeckungen. Die OS Schalter sind eine ideale Lösung für den Motorschutz und können neben Transformatoren auch in zahlreichen anderen Industrieenanwendungen eingesetzt werden.</p>
------------------	---

Circular Value

Konfliktmineralien Reporting Template (CMRT)	9AKK108467A5658
--	-----------------

REACH Erklärung	1SCC011021D0201
RoHS Information	1SCC311108D0203

Bestelldaten

Mindestbestellmenge	1 Stück
Zolltarifnummer	85365080
Herkunftsland	Finnland (FI)

Hauptdokumente

Datenblatt, technische Information	1SCC311013C0201
Betriebs- und Montageanleitung	1SCC311015M0215

Abmessungen

Breite des Produkts	319 mm
Höhe des Produkts	230 mm
Tiefe des Produkts	193 mm
Nettogewicht	8.41 kg 18.54 lb

Technische Daten

Bemessungsbetriebsstrom AC-21A (I_b)	(500 V) 400 A (690 V) 400 A
Bemessungsbetriebsstrom AC-22A (I_b)	(380 ... 415 V) 400 A (500 V) 400 A (690 V) 400 A
Bemessungsbetriebsstrom AC-23A (I_b)	(380 ... 415 V) 400 A (500 V) 400 A (690 V) 400 A
Bemessungsbetriebsleistung AC-23A (P_b)	(220 ... 240 V) 132 kW (400 V) 220 kW (415 V) 230 kW (500 V) 280 kW (690 V) 400 kW
Konventioneller thermischer Dauerstrom in freier Luft (I_{th})	(q = 40 °C) 400 A
Konventioneller thermischer Dauerstrom (I_{the})	(vollständig gekapselt) 400 A
Bemessungsstoßspannungsfestigkeit (U_{imp})	12 kV
Bemessungsisolationsspannung (U_i)	1000 V
Bemessungsbetriebsspannung	Hauptstromkreis 690 V AC

Bemessungskurzzeitstromfestigkeit (I_{cw})	(für 1 s) 14 Kiloampere rms
Bedingter Bemessungskurzschlussstrom (I_{nc})	(690 V) 80 kA
Verlustleistung	bei Bemessungsbedingungen pro Pol 45 W
Verschmutzungsgrad	3
Grifftyp	inklusive Griff und Welle
Position des vierten Pols	Right Side
Art des vierten Pols	Switched - With Solid Link
Schalter-Betriebsmechanismus	04 (Linksseitig)
Position der Einspeiseklemmen	Top In - Bottom Out, Bottom In - Top Out
Sicherungsgröße	NH0 NH1 NH2
Sicherungsart	DIN
Betriebsart	frontbetätigt
Normen	IEC 60947-3
Montageart	Bodenmontage
Anzahl Pole	4
Anschlussart	Kabelschuhklemme
Klemmenbreite	25 mm
Anzugsdrehmoment	30 ... 44 N·m
Bemessungsstrom (I_n)	(Hauptstromkreis) 400 A

Technische Daten UL/CSA

Anzugsdrehmoment	30 ... 44 N·m
------------------	---------------

Umwelt

RoHS Status	nach EU-Richtlinie 2015/863 22. Juli 2019 (RoHS 3)
-------------	--

Zertifikate und Deklarationen

CCC Zertifikat	CCC OS315-400 2016
Konformitätserklärung - CE	1SCC311099D2704
DNV GL Zertifikat	1SCC311131D0202
EAC Zertifikat	EAC OT_OTDC_OTL_OTP_OTR_OTU_OTE_OETL_OESA_OESC_OTM_OS_OSM_ .pdf
REACH Erklärung	1SCC011021D0201

Verpackungsinformationen

Menge	Karton 1 Stück
Verpackungseinheit 1	
Breite Verpackungseinheit 1	240 mm 9.45 in
Länge Verpackungseinheit 1	335 mm 13.19 in
Höhe Verpackungseinheit 1	206 mm 8.11 in
Bruttogewicht Verpackungseinheit 1	8.81 kg 19.42 lb
EAN Verpackungseinheit 1	6417019230849

Klassifizierungen

Kennbuchstabe (elektrische Betriebsmittel)	Q
ETIM 7	EC001040 - Sicherungslasttrennschalter
ETIM 8	EC001040 - Sicherungslasttrennschalter
ETIM 9	EC001040 - Sicherungslasttrennschalter
UNSPSC	39122233
IDEA Granular Category Code (IGCC)	5291 >> Fuse switch disconnecter
eClass	V11.1 : 27371401
WEEE Kategorie	5. Geräte, bei denen keine der äußeren Abmessungen mehr als 50 cm beträgt (Kleingeräte)
E-Nummer (Finnland)	3660742

Kategorien

Niederspannungsprodukte und Systeme → Lasttrennschalter und Umschalter → Lasttrennschalter für Sicherungen OS

