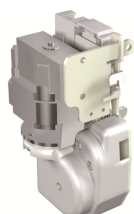


Produktdetails

M E1.2 380-415 VAC

M E12 380-415 VAC Zub. f. Leistungsschalter

Emax2 Motorantrieb



Allgemeine Informationen

Typ	M E1.2 380-415 VAC
Bestellnummer	1SDA073713R1
EAN	8015644776466
Beschreibung	M E12 380-415 VAC Zub. f. Leistungsschalter Emax2 Motorantrieb

Langbeschreibung

Vielfältiges Zubehör für die Emax 2 Baureihe wählbar. Um die verschiedensten Applikationen zu realisieren, ist ein umfangreiches Produktportfolio als Zubehör verfügbar. Leistungsschalter Emax 2 und der Auslöser Ekip sind in sogenannte Funktionsbereiche gegliedert:

- Sicherheitsbereich, der das Gehäuse des Kraftspeicherantriebs des Leistungsschalters begrenzt. Um die Wartung am Antrieb auszuführen.
- Klemmenbereich für die Aufnahme und das Einstecken der Klemmen zum Verdrahten der Hilfsanschlüsse.
- Steckmodulbereich, Gehäuse für die Ekip Module. Diese werden direkt auf dem oberen Teil des Leistungsschalters oder auf dem festen Teil installiert, ohne den elektronischen Auslöser Ekip ausbauen zu müssen.

[Vorherige lokale Bestellnummer: 1SDA073713R0001]

Circular Value

Konfliktmineralien Reporting Template	9AKK108467A5658
---------------------------------------	-----------------

(CMRT)

Gefahrstoff- Überwachungsgesetz - TSCA	9AKK108467A8326
----------------------------------------------	-----------------

Umwelt

Umweltinformationen	9AKK108467A6707
REACH Erklärung	9AKK108466A1425
RoHS Information	9AKK108466A1424
RoHS Status	nach EU-Richtlinie 2015/863 22. Juli 2019 (RoHS 3)

Bestelldaten

Lokale	ZE1M7
Bestellnummer_USCON	
EAN	8015644776466
Mindestbestellmenge	1 Stück
Zolltarifnummer	85389099

Abmessungen

Nettogewicht	1 kg
--------------	------

Verpackungsinformationen

Menge	Karton 1 Stück
Verpackungseinheit 1	
EAN Verpackungseinheit 1	8015644776466

Weitere Informationen

Konfigurierung	angebaut / nicht angebaut
Stromart	AC
Baureihe	Accessories for Emax 2
Produktname	Zubehör
Produkttyp	Zubehör
Bemessungsspannung (U _r)	380...415 V
Normen	IEC
Geeignet für	E1.2
Geeignet für Produktklasse	SACE Emax 2 Leistungsschalter

Zertifikate und Deklarationen

Atex Zertifikat	No certification needed
Datenblatt, technische Information	1SDC200023D0109
Konformitätserklärung - CE	Refer to the EU Declaration of the relative Circuit Breaker
UL Zertifikat	No certification needed
VDE Zertifikat	No certification needed
Betriebs- und Montageanleitung	1SDH000999R0609

Klassifizierungen

ETIM 7	EC001030 - Elektrischer Antrieb für Leistungsschalter
ETIM 8	EC001030 - Elektrischer Antrieb für Leistungsschalter
ETIM 9	EC001030 - Elektrischer Antrieb für Leistungsschalter
IDEA Granular Category Code (IGCC)	5219 >> Schalterteil oder Zubehör
Kennbuchstabe (elektrische Betriebsmittel)	Q
UNSPSC	39121601
WEEE Kategorie	5. Geräte, bei denen keine der äußeren Abmessungen mehr als 50 cm beträgt (Kleingeräte)
eClass	V11.1 : 27370412

Kategorien

Niederspannungsprodukte und Systeme → Leistungsschalter → Offene Leistungsschalter → Emax 2 Zubehör

