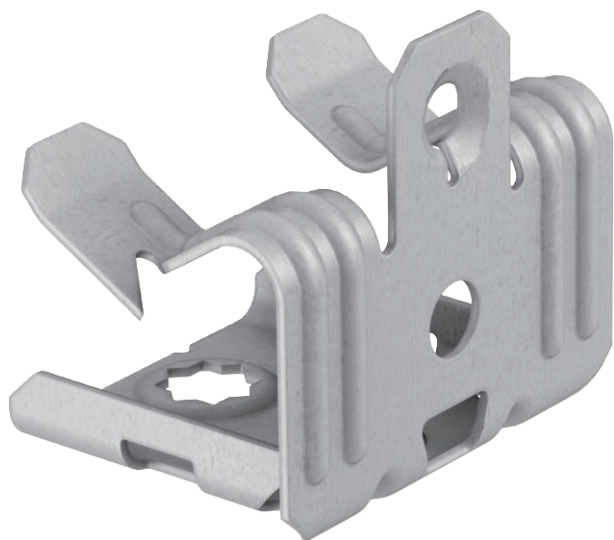


Tehnisko datu lapa

Stiprinājuma skava, ar iekšējo vītņi

Art.-Nr. 1483623



Nesošā skava, uzsišanai, ar iekšējo vītņi, kā individuāls risinājums stiprināšanai pie balsteņa.

CE

St	Tērauds
ZL	Cinka lamele

Pamatdati

Art.-Nr.	1483623
Tips	BCUIT 8-12,5 M6
Dimensija	8-12,5mm
Materiāls	Tērauds
Materiāla saīsinājums	St
Virsmā	Cinka lamele
Virsmas saīsinājums	ZL
Mazākā VK vienība (VG)	100,00 gab.
Svars	2,45 kg/100 gab.

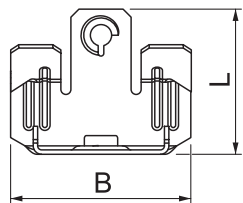
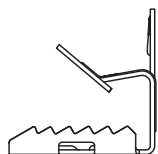
Tehnisko datu lapa

Stiprinājuma skava, ar iekšējo vītņi

Art.-Nr. 1483623



Tehniskie dati



Pievienojuma veids / būvdetaļa	Vītne
Stiprinājuma veids	spilēt
Stiprināšanas caurums	7,00 mm
Min. pārraušanas spēks	500,00 N
Flanča biezums	8,00 - 12,00 mm
Vītne	M6
Vītnes lielums M	6,00
Enģes, regulējamas	<input type="checkbox"/>
Ar enģēm	<input type="checkbox"/>