

52220050	<b>DATENBLATT</b>	
Gültig ab: 11.07.2019	<b>SKINTOP® CUBE MULTI</b>	

Die innovative Mehrfachkabeleinführung SKINTOP® CUBE MULTI besteht aus dem Rahmen SKINTOP® CUBE FRAME und einem Geleinsatz als Dichtelement. Sie dient der optimalen Abdichtung und Zugentlastung mit einer maximalen Packungsdichte vieler Leitungen. Durch die elastische Gelmembran-Technologie können Leitungen durchgestoßen und direkt angeschlossen werden. Um eine optimale Zugentlastung zu gewähren, kann ein Kabelbinder am Leitungsbündel fixiert werden.



### Die Mehrfachkabeleinführung besteht aus



SKINTOP® CUBE FRAME

**Rahmen:**

Glasfaserverstärktes Polyamid (PA)

**Flachdichtung Rahmen:**

Chloropren-Kautschuk (CR)



SKINTOP® CUBE MULTI Gel-Einsatz

**Hartkomponente:**

Polycarbonat (PC)

**Weichkomponente:**

Gel

### Technische Merkmale

IP-Schutzart

IP 65 und IP66 nach EN 60529

Type 1 und Type 5 nach UL50E

Temperaturbereich

-30°C bis +100°C

Materialeigenschaft

Brandverhalten HB / V-2 nach UL 94

### Sonstige Eigenschaften

Chemikalienbeständigkeit (z.B. Öle, Fette)

UV- und Ozonbeständig

Dauerhafter Vibrationsschutz

Rahmen von Innen und Außen montierbar, weniger Teile durch große variable Klemmbereiche

Artikelnummer	Artikelbezeichnung/Größe	Max. Anzahl Durchführungen	Kabelanzahl x Kabel-Ø
<b>SKINTOP® CUBE MULTI Gel-Einsatz</b>			
52220050	SKINTOP® CUBE MULTI V1	21	9 x 3-6 mm 9 x 6-9 mm 2 x 9-13 mm 1 x 13-16 mm
52220053	SKINTOP® CUBE MULTI V2	23	23 x 5-8 mm
<b>SKINTOP® CUBE MULTI Gel-Einsatz + SKINTOP® CUBE FRAME</b>			
52220056	SKINTOP® CUBE MULTI V1 inkl. Rahmen	21	9 x 3-6 mm 9 x 6-9 mm 2 x 9-13 mm 1 x 13-16 mm
52220057	SKINTOP® CUBE MULTI V2 inkl. Rahmen	23	23 x 5-8 mm

### Approbationen



E349737

### Norm-Referenzen

Rückhaltevermögen nach EN 62444

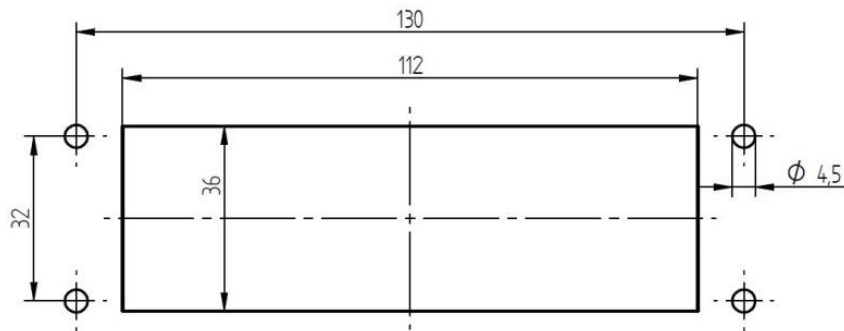
Schutzart nach EN 60529

### Passendes Zubehör

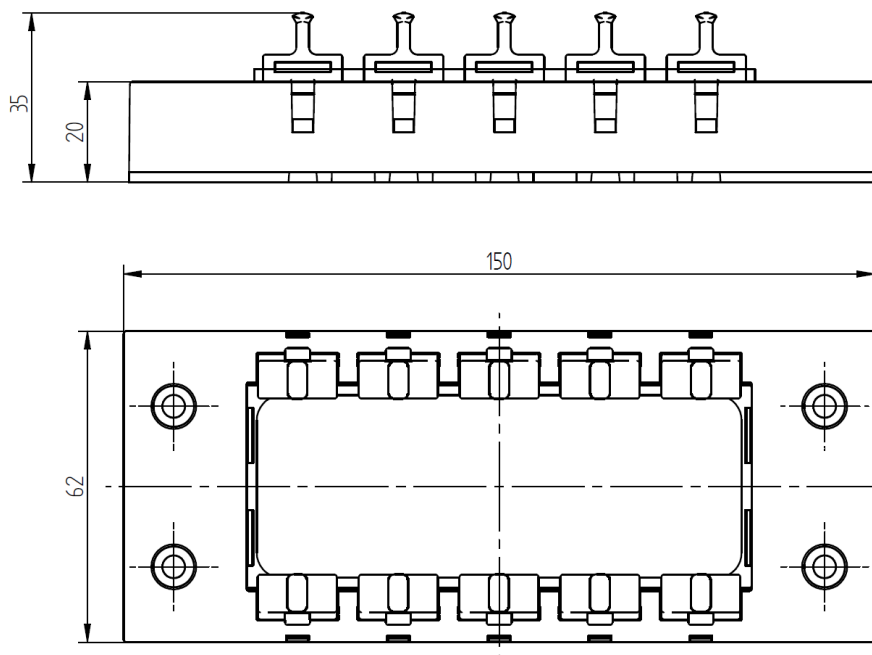
SKINTOP® BRUSH ADD-ON 24

Ersteller: MAAU1 /PDP Freigegeben: DAMU1/PDP	Dokument: DB52220050DE Version: 07	Seite 1 von 2
-------------------------------------------------	---------------------------------------	---------------

## Montageausschnitt SKINTOP® CUBE FRAME 24



## Abmaße SKINTOP® CUBE FRAME 24



Weitere Angaben entnehmen Sie bitte unserem aktuellen Katalog.  
Bei Beständigkeitsfragen über aggressive Medien oder bestimmte Öle kann unser Labor Sie gerne beraten.