

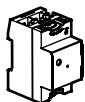
# Deslastrador de Cargas Conectado

4 121 72



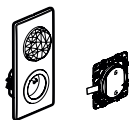
## Requer a instalação de:

Gateway modular



OU

Starter Pack conectado «with Netatmo»



## Função de deslastrador de cargas compatível com:

Tomadas de energia conectadas e saídas de cabo das gamas «with Netatmo»



Ex: placa elétrica, forno, etc.



Ex: aquecimento elétrico, secador de toalhas, etc.

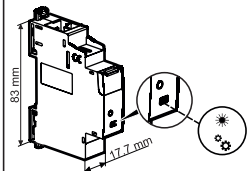
Contactor conectado



Ex: aquecedor de água, Tomada para VE, bomba de piscina, etc.

**Nota. É necessário a instalação de pelo menos um destes produtos para o funcionamento do deslastrador de cargas conectado**

## Composição



Deslastrador de Cargas Conectado

+

Tenha atenção à direção da corrente



Bobina de medição

	<b>U</b>	<b>I</b> medida	<b>F</b>		
+5°C +45°C	100-240V~ 50/60Hz	80A MAX	2,4-2,4835Ghz <100 mW	+/-1% abaixo 63A	

Diretiva CE  
Em conformidade com a seguinte diretiva europeia:

Diretiva de baixa tensão  
(LVD) 2014/35 / UE

Compatibilidade eletromagnética  
(CEM) n ° 2014/30 / UE

## Precaução de segurança obrigatória



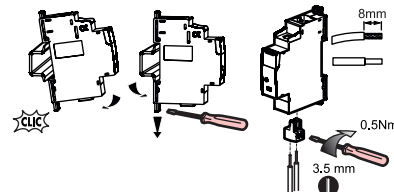
O não cumprimento estrito das condições de instalação e utilização pode resultar em risco de choque elétrico ou incêndio.

## 1 Instalação, cablagem



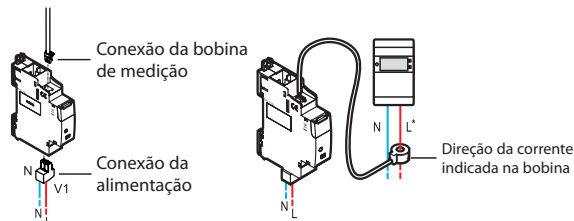
OFF

Desligue a energia no disjuntor geral

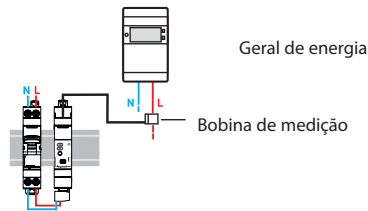


V1, N:  
MAX  
2x 1.5mm<sup>2</sup>  
1.5mm<sup>2</sup>

## Cablagem



É necessário um disjuntor para o deslastrador de cargas conectado.



\*: Não use em instalação elétrica trifásica.

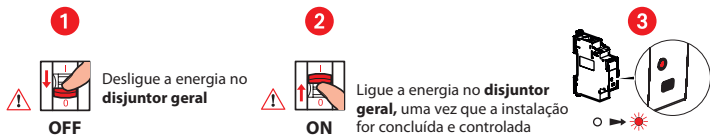
Se o produto não estiver ligado na fase em que está a medir o consumo, o produto vai piscar em laranja.

— N (neutro) = azul

— L (fase) = tudo menos azul e verde / amarelo

LE12747AA

2 Adicione o **deslastrador de cargas conectado** a uma instalação conectada

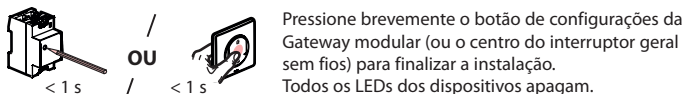


3 **Pressione e segure** o botão de configurações na Gateway modular ou no centro do interruptor geral sem fios até que o LED fique verde e, em seguida, **solte o botão**.



Os LEDs de configuração dos dispositivos «with Netatmo» devem acender todos em verde fixo.

4 Conclua a instalação



5 Finalize a instalação na aplicação Legrand **Home + Control**

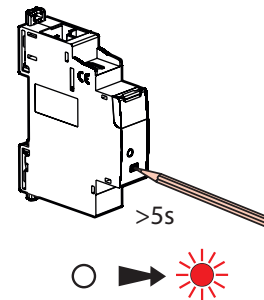
Para adicionar este produto conectado e itens periféricos à instalação conectada, deve seguir as instruções:

- na aplicação Legrand Home + Control (Configurações / Adicionar produto)
- ou consulte os guias e folhas de instruções em [legrand.pt/e-catalogo](http://legrand.pt/e-catalogo)



Reinicie um deslastrador de cargas conectado para removê-lo de uma instalação conectada

Pressione o botão de configuração no deslastrador de cargas conectado (> 5 segundos) até que o indicador de configuração acenda em vermelho fixo. Já não está associado à Gateway modular / Gateway com tomada energia.



[legrand.pt/e-catalogo](http://legrand.pt/e-catalogo)

LEGRAND - Pro and Consumer Service - BP 30076  
87002 LIMOGES CEDEX FRANCE • [www.legrand.com](http://www.legrand.com)

DECLARAÇÃO DE CONFORMIDADE SIMPLIFICADA DA  
UE

O abaixo assinado,

**Legrand**

declara que os equipamentos de rádio listados nesta folha de instruções estão em conformidade com a diretiva 2014/53 / UE.

O texto completo da declaração de conformidade da UE está disponível no seguinte site:

[www.legrandoc.com](http://www.legrandoc.com)