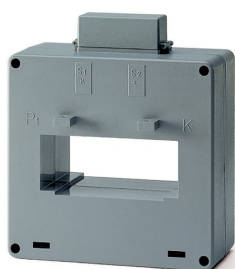


PRODUCT-DETAILS

CT8/1500

CT8/1500 Current transformer



Informations générales

Extension du type de produit	CT8/1500
Code de produit	2CSG521220R1101
EAN	8012542607304
Description courte	CT8/1500 Current transformer
Description longue	CT8/1500 is used to transform primary currents to $..5A$ secondary currents for c.a. measurement instruments

Technique

Cable Use	Cable and Horizontal bar
Rated Primary Current (I_{pn})	1500 A
Rated Secondary Current (I_{sn})	5 A
Current Limit Function	FS 5
Fréquence (f)	50 ... 60 Hz
Power Loss	18 W
Secondary Output Connection	Plug-in connection
Précision	$\pm 0,5\%$

Type de montage	Through Primary
Model Number	Through-feed current converter
Section de câble	2 x 30 mm
Section nominale	80 x 30 mm

Environnement

Température de l'air ambiant	Operation -5 ... 50 °C
Indice de protection	IP30
Statut RoHS	Following EU Directive 2002/95/EC August 18, 2005 and amendment
Informations RoHS	2CSC445004K0201
Informations environnementales	See RoHS Information
Conflict Minerals Reporting Template (CMRT)	9AKK108468A3363

Dimensions

Produit Largeur Net	125 mm
Produit Hauteur Net	26.5 mm
Produit Longueur Net	61.5 mm
Poids net	0.53 kg

Commande

Quantité minimum	1 pièce
Emballage Niveau 1 Unités	box 1 pièce
Emballage Niveau 1 Poids	0.576 kg

Certificats et Déclarations (Numéro de document)

Déclaration de Conformité - CE	9AKK106713A5700
--------------------------------	-----------------

Installation

Instructions et manuels	No document needed
-------------------------	--------------------

Popular Downloads

Fiche produit, informations techniques	9AKK107046A0430
----------------------------------------	-----------------

Classifications

ETIM 8	EC002048 - Current transformer
ETIM 9	EC002048 - Current transformer
Catégorie DEEE	5. Small Equipment (No External Dimension More Than 50 cm)
DEEE B2C / B2B	Business To Consumer
CN8	85043121
eClass	V11.0 : 27210902
Code de classification d'objet	T

Catégories

Produits basse tension → Appareillage modulaire et parafoudres → Compteurs d'énergie → Current Transformers

