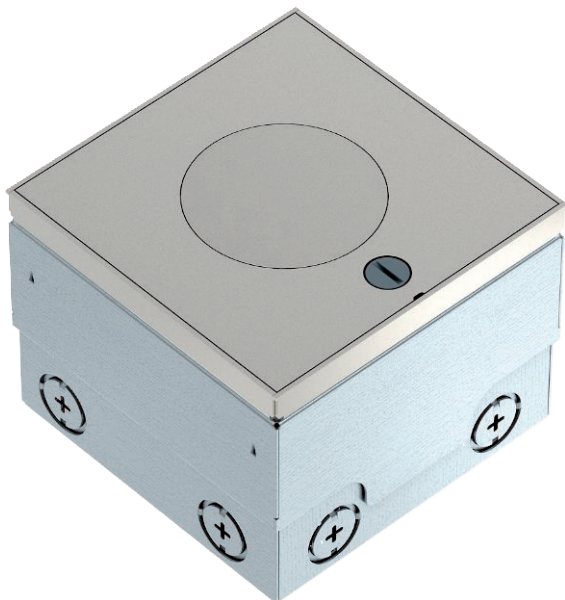


Tehnisko datu lapa

Grīdas kārba UDHOME2, ar cauruli, divvietīga VDE,
nerūsējošais tērauds
Preces Nr. 7368409



Kvadrātveida grīdas lūka izmantošanai dobajās grīdās un betona grīdās ar mitro kopšanu iekštelpās. Vada izeja, izmantojot augstumā regulējamu cauruli. Iebūvējams korpuss ar sagatavotām ieejas atverēm cauruļu (M20/M25) montāžai. Augšējā daļa ar 4 augstuma regulēšanas balstiem ir noregulējama atbilstoši grīdas seguma augšmalai. Minimālais iebūvēšanas dziļums ir 110 mm, augstuma regulēšanas diapazons + 25 mm.

Piegādes komplektā ir iekļauta divvietīga iezemēta kontaktligzda. Ar pēc izvēles pieejamajiem montāžas balstiem var iebūvēt maksimāli divas modulārās datu pārraides ligzdas (Keystones).

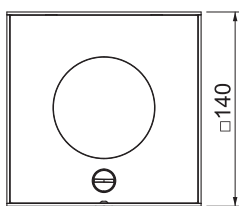
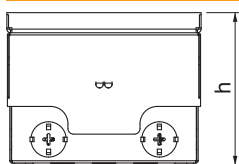


A2 Nerūsējošais tērauds

Pamatdati

Art.-Nr.	7368409
Tips	UDHOME2 VT2 V
Izmērs	140x140x110
Materiāls	Nerūsējošais tērauds, materiāls A2
Materiāla saīsinājums	A2
Mazākā VK vienība (VG)	1 gab.
Svars	297,00 kg/100 gab.

Tehniskie dati



Garums	140,00 mm
Platums	140,00 mm
Attālums h	110,00 mm
Ārējā izmēra platums	140,00 mm
Iebūvēšanas izmēra platums	140,00 mm
Ārējā izmēra garums	140,00 mm
Iebūvēšanas izmēra garums	140,00 mm
Ieriču kārbu skaits	1
Kabeļu izvada izpildījums	Iegremdējams tubuss
Grīdas seguma aizsardzības rāmis	<input type="checkbox"/>
Grīdas kopšana	mitrs
Izpildījums	kvadrātisks
Iebūvēšanas dziļums	110,00 mm
Grīdas augstums	110-135 mm
Piemērots mitrajai kopšanai	<input type="checkbox"/>
Piemērots dubulto grīdu montāžai	<input type="checkbox"/>
Piemērots iebūvēšanai dobās grīdās	<input checked="" type="checkbox"/>
Piemērots zemgrīdas kanālam	<input checked="" type="checkbox"/>
Ar izgriezumu grīdas segumam	<input type="checkbox"/>
Atvēršanas mehānisms	Slēdzene ar grozāmu aizbīdni
Aizsardzības veids (IP) neizmantota stāvoklī	IP45
Vertikālā slodze, mazs laukums	līdz 3 000 N

Tehnisko datu lapa

Grīdas kārba UDHOME2, ar cauruli, divvietīga VDE,
nerūsējošais tērauds
Preces Nr. 7368409



Tehniskie dati

Vertikālā slodze, liels laukums | līdz 15 000 N