

TECHNISCHE DATEN:

Aufbau

Druckschraube Messing CuZn39Pb3, galv. vernickelt
 Zugentlastungsschelle Messing CuZn39Pb3, galv. vernickelt
 Schrauben Edelstahl
 Anschlussgewinde Pg

Eigenschaften

- Einzelteil zur Verwendung in Kombination mit anderen Komponenten
- sehr hohe Zugentlastung

Temperaturbereich -60 °C / +200 °C
 Schutzart abhängig von der Kombination mit anderen Komponenten

TECHNICAL DATA:

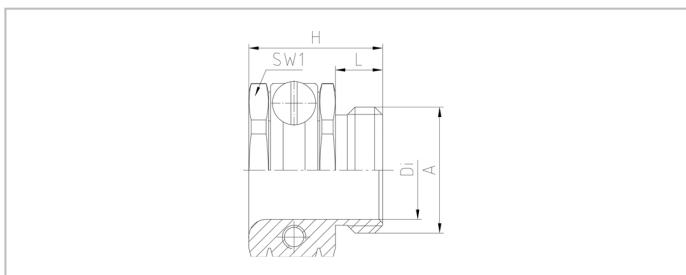
Configuration

Pressure screw Brass CuZn39Pb3, nickel-plated
 Strain relief clamp Brass CuZn39Pb3, nickel-plated
 Bolts Stainless steel
 Connecting thread Pg

Properties

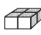
- single part for use in combination with other components
- increased anchorage

Temperature range -60 °C / +200 °C
 Protection grade dependent on the combination with other components



Merkmale

Characteristics

A	øC*	L	SW1	H	Di		Art.-Nr. / Part No.
	mm	mm	mm	mm	mm		
Pg 9	6 - 8,5	6	17	17	8,5	100	19.009
Pg 11	7,5 - 12	6	20	17,5	12	100	19.011
Pg 13,5	8,5 - 13,5	6,5	22	18,5	13,5	100	19.013
Pg 16	9,5 - 15,5	6,5	24	18,5	15,5	50	19.016
Pg 21	12 - 20,5	7,5	30	21,5	20,5	50	19.021
Pg 29	16,5 - 29,5	8	41	24,5	29,5	25	19.029

* Klemmbereich der Zugentlastung

* Clamping range of anchorage