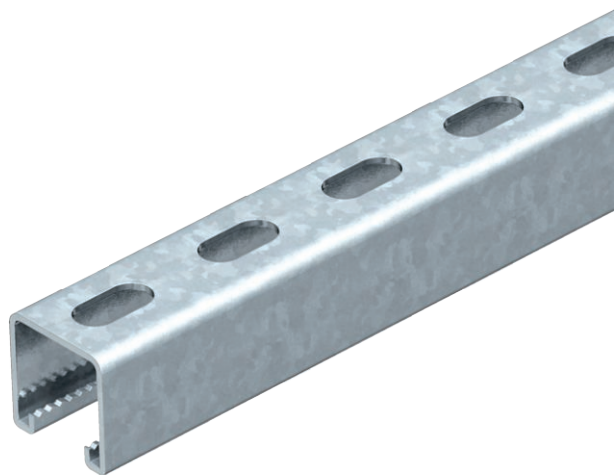


# Tehnisko datu lapa

## Montāžas sliede MSL4141, sprauga 22 mm, perforēta

Art.-Nr. 1122970



Smaga C profila sliede nesošo konstrukciju montāžai, piem., kabeļu renēm vai sadales skapju konsolēm. Var izmantot arī kabeļu instalācijai, kopā ar rindas apskavām vai piekarapskavām ar U veida kāju.



<b>St</b>	Tērauds
<b>FS</b>	cinkots

### Pamatdati

Art.-Nr.	1122970
Tips	MSL4141P1000FS
Apzīmējums 1	Profilēta sliede
Apzīmējums 2	perf., šlīces platums 22 mm
Dimensija	1000x41x41
Materiāls	Tērauds
Materiāla saīsinājums	St
Virsmas	cinkots
Virsmas atbilstoši DIN	DIN EN 10346
Virsmas saīsinājums	FS
Mazākā VK vienība (VG)	1,00 m
Svars	201,10 kg/100 m

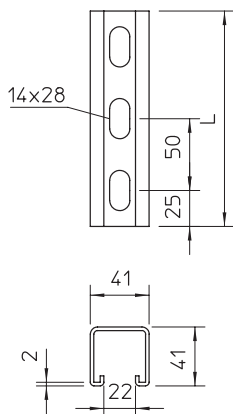
# Tehnisko datu lapa

Montāžas sliede MSL4141, sprauga 22 mm, perforēta

Art.-Nr. 1122970



## Tehniskie dati



Garums	1.000,00 mm
Platums	41,00 mm
Augstums	41,00 mm
Izmērs L	1.000,00 mm
Atdalāms	<input type="checkbox"/>
Izmēri P x A	41x41 mm
Izpildījums	Vienkāršs profils
Perforējuma veids	Perforēta aizmugure
Urbo caurumu attālums vidū	50,00 mm
Piemērots funkciju nodrošināšanai	<input type="checkbox"/>
Cauruma lielums	14x28 mm
Materiāla biezums	2,00 mm
Ar perforāciju	<input checked="" type="checkbox"/>
Ar zobiem	<input checked="" type="checkbox"/>
Profila forma	C veida profils
Spraugu platums	22,00 mm
Statiskā vērtība A	2,45 cm <sup>2</sup>
Statiskā vērtība Iy	5,18 cm
Statiskā vērtība Iz	7,56 cm
Statiskā vērtība Wy	2,51 cm <sup>3</sup>
Statiskā vērtība Wz	2,69 cm <sup>3</sup>