

Détecteur de mouvement - Professional Line

sensIQ

EVO noir

EAN 4007841 029579

vertriebsdatenblatt_artikelnummer 029579



infrared sensor 3 x
100°



3 zones scalable
2-20m

2500 W

2500 W max.
(LED-ready)



IP54



2 - 2000 lux



5 sec - 15 min



ideal 2 - 5 m



energy saving

5 years



manufacturer's
warranty
[steinel-professional.de/garantie](https://www.steinel-professional.de/garantie)

Description du fonctionnement

Le roi des détecteurs de mouvement infrarouges. Le modèle sensIQ révolutionnaire pour l'intérieur et l'extérieur, idéal pour les entrées de maisons, les rampes de chargement, hauteur de montage jusqu'à 5 m, système de détecteur quadruple pour une surveillance optimale à un angle de détection de 300°, portée de 20 m (tangentielle), réglage de la portée au mètre près dans trois directions indépendantes, relais puissant garantissant une forte puissance de commutation. Télécommande et support mural d'angle incluse.

Caractéristiques techniques

Modèle	Détecteur de mouvement
Type d'accessoires	Adaptateur d'angle
Dimensions (L x l x H)	172 x 113 x 144 mm
Alimentation électrique	220 – 240 V / 50 – 60 Hz
Technologie de détection	infrarouge passif
Emplacement	Intérieur, Extérieur
Lieu d'installation	mur, plafond, angle
Montage	En saillie
Hauteur de montage	2,00 – 5,00 m
Portée radiale	r = 4 m (42 m ²)
Portée tangentielle	r = 20 m (1047 m ²)
Détails portée	Portée de 2 à 20 m réglable dans 3 directions (respectivement 100°)
Angle de détection	300 °
Angle d'ouverture	180 °
Zones de commutation	1360 zones de commutation
Hauteur de montage optimale	2 m
Cadrage mécanique	Oui
Protection au ras du mur	Oui
Possibilité de neutraliser la détection par segments	Oui
Cadrage électronique	Non
Réglage du seuil de déclenchement Teach (apprentissage)	Oui
Réglage de la luminosité de déclenchement	2 – 2000 lx
Temporisation	5 s – 15 Min.
Puissance	2500 W
Sortie de commutation 1, charge ohmique	2500 W
Sortie de commutation 1, nombre LED/tubes fluorescents	8 pcs.

Tubes fluorescents ballasts électroniques	1500 W
Tubes fluorescents non compensés	1000 VA
Tubes fluorescents compensés par série	1800 VA
Tubes fluorescents compensés en parallèle	500 VA
Sortie de commutation 1, lampes halogènes basse tension	2300 VA
Lampes LED	16 W
Lampes LED > 2 W	64 W
Lampes LED > 8 W	64 W
Charge capacitive en µF	176 µF
Réglage de l'éclairage permanent	Non
Fonction balisage	Non
Fonctions	Mode normal / mode test, Manuel ON / ON-OFF
Réglages via	Télécommande, Potentiomètres, Smart Remote
Avec télécommande	Oui
Mise en réseau possible	Oui
Type de la mise en réseau	Maître/maître
Indice de protection	IP54
Matériau	Matière plastique
Température ambiante	-20 – 50 °C
Emplacement, pièce	parking couvert / garage souterrain, extérieur, entrepôt, entrée, tout autour du bâtiment, Cour et allée, Intérieur
Coloris	noir
Couleur, RAL	9005
Cartes, certificats	VDE
Garantie du fabricant	5 ans
Variante	noir
UC1, Code EAN	4007841029579

Accessoires

EAN 4007841 009151	Télécommande Smart Remote
EAN 4007841 007638	Télécommande RC9

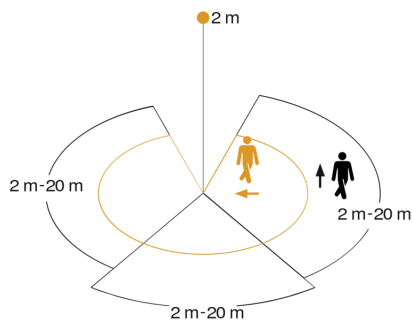
sensIQ

EVO noir

EAN 4007841 029579

vertriebsdatenblatt_artikelnummer 029579

Zone de détection



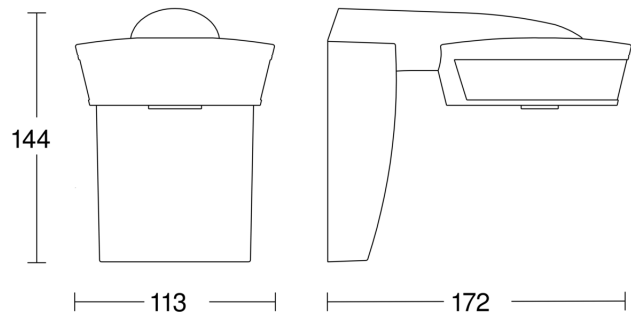
Mögliche Montagehöhe: 2,00 m – 5,00 m

Orange: radial

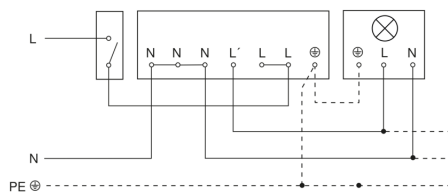
Schwarz: tangential

3 skallerbare Zonen

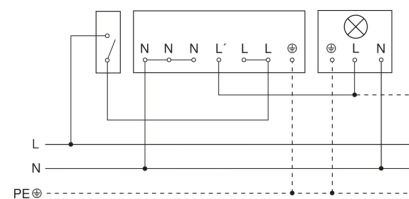
Dessin dimensionnel



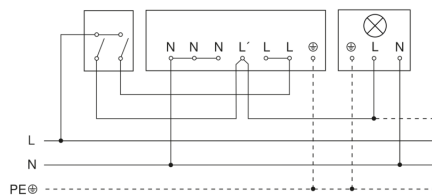
Luminaire sans conducteur de neutre



Luminaire avec conducteur de neutre



Raccordement par commutateur séquentiel pour la commande manuelle ou automatique



Raccordement par un interrupteur va-et-vient pour une marche forcée ou un fonctionnement automatique

