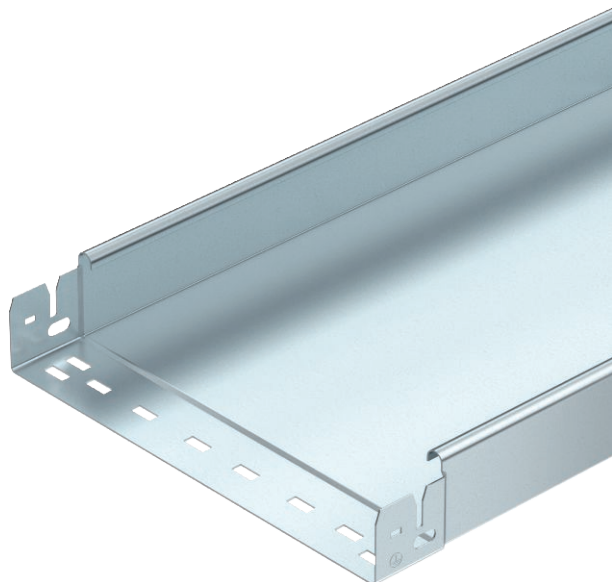


Tehnisko datu lapa

Kabeļu rene SKS-Magic® 60 bez caurumiem

Art.-Nr. 6059711



Neperforēta kabeļu rene ar iebūvētu ātrās stiprināšanas sistēmu. Kabeļu renes lietderīgais garums ir 3000 mm.



St	Tērauds
FT	karsti cinkots

Produkta papildus teksta norādījumi | Potenciālu izlīdzināšana visā garumā ir nodrošināta bez papildu būvdetaļām.

Pamatdati

Art.-Nr.	6059711
Tips	SKSMU 630 FT
Apzīmējums 1	Kabeļu rene SKSMU
Apzīmējums 2	neperf. ar Magic savienojumu
Ražotājs	OBO
Dimensija	60x300x3050
Materiāls	Tērauds
Materiāla saīsinājums	St
Virsmas	karsti cinkots
Virsmas atbilstoši DIN	DIN EN ISO 1461
Virsmas saīsinājums	FT
Mazākā VK vienība (VG)	3,00 m
Svars	557,05 kg/100 m

Tehnisko datu lapa

Kabeļu rene SKS-Magic® 60 bez caurumiem

Art.-Nr. 6059711

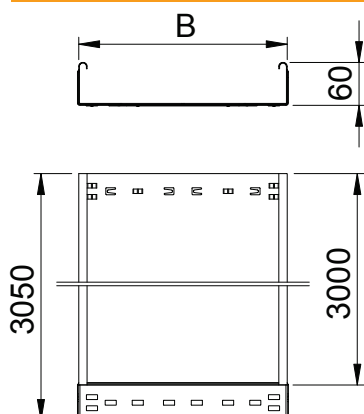


Tehniskie dati



Derīgais šķērs griezum	17.800,00 mm ²
Derīgais šķērs griezum	178,00 cm ²
Piemērots funkciju nodrošināšanai	<input type="checkbox"/>
Savienotāja izpildījums	iebūvēts savienotājs
Ar augšējo daļu	<input type="checkbox"/>
Grīdā izveidoti caurumi montāžas vajadzībām	<input type="checkbox"/>
NATO perforācijas šablons	<input type="checkbox"/>
Nerūsējošs tērauds, kodināts	<input type="checkbox"/>
Sānu caurumi	<input type="checkbox"/>
Gara laiduma izpildījums	<input type="checkbox"/>

Izmēri

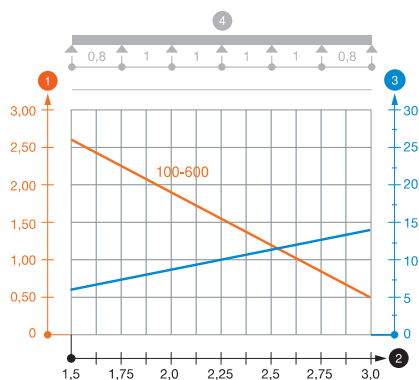


Garums	3.050,00 mm
Platums	300,00 mm
Augstums	60,00 mm
Malas augstums	60,00 mm
Izmērs B	300,00 mm
Loksnes biezums	1,50 mm

pieļ. slodze:

Balstu atstatums 1,5 m	2,60 kN/m
Balstu atstatums 2,0 m	1,90 kN/m
Balstu atstatums 2,5 m	1,10 kN/m
Balstu atstatums 3,0 m	0,55 kN/m

pieļ. slodze:



Slodzes diagramma, kabeļu rene, tips SKSMU 60

- 1 Pieļaujama kabeļu renes/trepju noslogojums kN/m nerēķinot slodzi instalācijas laikā
- 2 Attālums starp balstiem, m
- 3 Profila izliece mm pie pieļaujamās slodzes kN/m
- 4 Slodzes shēma pārbaudes laikā
- Slodzes līkne ar mm izteiktu kabeļu renes/trepju platumu
- Profila izlieces līkne atkarībā no balstu attāluma