

TECHNISCHE DATEN:

Aufbau

Druckschraube	Messing CuZn39Pb3, galv. vernickelt
Druckringe	Stahl, verzinkt
Dichtring	SBR/NBR, ausschneidbar
Winkel	Zinkdruckguss, galv. vernickelt
Feststellmutter	Messing CuZn39Pb3, galv. vernickelt
O-Ring	Nitrilkautschuk NBR
Anschlussgewinde	metrisch, nach EN 60423

Eigenschaften

- Einsatz in Installationsbereichen mit engen Platzverhältnissen durch kompakte Baumaße
- Feststellmutter ermöglicht die Einstellung jeder beliebigen Position

Temperaturbereich -20 °C / +100 °C

Schutzart IP55

TECHNICAL DATA:

Configuration

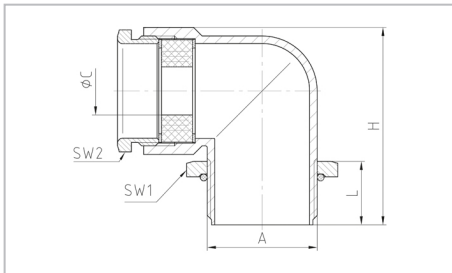
Pressure screw	Brass CuZn39Pb3, nickel-plated
Washers	Steel, zinc-plated
Sealing ring	SBR/NBR, multiple perforation
Elbow	Zinc die-casting, nickel-plated
Locknut	Brass CuZn39Pb3, nickel-plated
O-ring	Nitrile rubber NBR
Connecting thread	metric, as per EN 60423

Properties

- for application in installation areas with small amounts of space due to construction dimensions
- locknut allows adjustment in any position

Temperature range -20 °C / +100 °C

Protection grade IP55

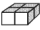


Merkmale

Characteristics

Anschlussgewinde Standardlänge

Connecting thread standard length

A	ØC*	L	SW1	SW2	H		Art.-Nr. / Part No.
	mm	mm	mm	mm	mm		
M16x1,5	5 - 9	16	22	16	38	100	21.716M
M20x1,5	7 - 12	16	26	20	42	50	21.720M
M25x1,5	8,5 - 15	16,5	34	25	48,5	50	21.725M
M32x1,5	14 - 20	18,5	40	32	57,5	25	21.732M

* Der maximale Dichtbereich ist abhängig von der Kabel- und Montageart.

* The maximum sealing range is dependent on type of cable and assembling.