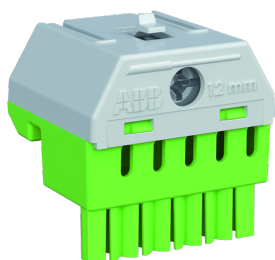


Produktdetails

# ZK51G

## ZK51G PE-Klemmenblock



### Allgemeine Informationen

Typ	ZK51G
Bestellnummer	2CPX062757R9999
EAN	4011617627579
Beschreibung	ZK51G PE-Klemmenblock
Langbeschreibung	PE Quick-Steckklemme für Quick-Steckträger, werkzeuglose Montage durch einfache Steck- und Rasttechnik, klare Farbcodierung: PE = gelb-grün, flexibles Klemmensystem, Anzahl der Klemmen: 5 x 1,5 - 4 mm <sup>2</sup> (Federklemmtechnik) + 1 x 2,5 bis 25 mm <sup>2</sup> (Schraubanschlusstechnik), Außenmaße H x B x T in mm: 32 x 32 x 31, einfaches Beschriften der Klemmenstellen (DIN VDE 0603 Teil 1) mit vorgedruckten, selbstklebenden Zahlenstreifen.

### Technische Daten

Bemessungsspannung (U <sub>r</sub> )	230 V
Bemessungsbetriebsspannung	(Maximum) 230 V
Betriebsspannung	230 V
Bemessungsstrom (I <sub>n</sub> )	63 A
Anzahl Pole	1
Anzahl Klemmstellen	6
Anzahl Anschlussklemmen	6
Zubehörtyp	Klemmen

Gehäusotyp	Klemmen
Klemmenanschlussart	PE-Terminal
Farbe	grün
Bemessungsquerschnitt	(2 - flexibel mit Aderendhülse) 1.5...25 mm²
Anschlussart	Quick-Steckklemme

## Umwelt

RoHS Status	nach EU-Richtlinie 2015/863 22. Juli 2019 (RoHS 3)
RoHS Information	9AKK107992A8137 9AKK108468A2671
REACH Erklärung	2CPC100005X0201
Konfliktmineralien Reporting Template (CMRT)	9AKK108468A3363

## Abmessungen

Breite des Produkts	32 mm
Höhe des Produkts	32 mm
Tiefe des Produkts	31 mm
Nettogewicht	0.03 kg

## Bestelldaten

Mindestbestellmenge	1 Stück
Menge Verpackungseinheit 1	Packung 1 Stück
Bruttogewicht Verpackungseinheit 1	0.031 kg
E-Nummer (Schweden)	2200288

## Zertifikate und Deklarationen

Konformitätserklärung - CE	9AKK107992A8137 9AKK108468A2671
-------------------------------	------------------------------------

## Installation / Montage

Betriebs- und Montageanleitung	2CPC130114M5601
-----------------------------------	-----------------

## Hauptdokumente

Datenblatt, technische Information	2CPC000001C0101 2CPC000002C0101 2CPC000377C0101
---------------------------------------	-------------------------------------------------------

## Klassifizierungen

ETIM 8	EC000446 - Steckklemme
ETIM 9	EC000446 - Steckklemme

WEEE Kategorie	5. Geräte, bei denen keine der äußeren Abmessungen mehr als 50 cm beträgt (Kleingeräte)
WEEE B2C / B2B	B2C
CN8	85366990
eClass	V11.0 : 27141104
Kennbuchstabe (elektrische Betriebsmittel)	U

---

## Kategorien

---

Niederspannungsprodukte und Systeme → Energie-Verteilersysteme → Stromkreisverteiler → Stromkreisverteiler → Leerverteiler Zubehör

