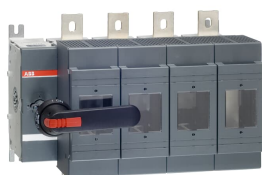


Produktdetails

OS630D04N2P

OS630D04N2P Lasttrennschalter f. Sich. 4-polig 630A m. Griff u. Welle ungesich. Neutralleiter (rechts)



Allgemeine Informationen

Typ	OS630D04N2P
Bestellnummer	1SCA022825R4290
EAN	6417019283586
Beschreibung	OS630D04N2P Lasttrennschalter f. Sich. 4-polig 630A m. Griff u. Welle ungesich. Neutralleiter (rechts)

Langbeschreibung	<p>Die manuell betätigten Lasttrennschalter der OS Serie von ABB bieten einen optimalen Schutz für die anspruchsvollsten Anwendungen. Die OS Serie schaltet Stromstärken von 20 A bis 1250 A und das bei Spannungen bis zu 690 V AC. Alle OS Schalter verfügen über eine integrierte Sicherungskammer, in die Sicherungen unterschiedlicher Bauformen eingesetzt werden können. Hierzu bietet ABB unterschiedliche Versionen für verschiedene Sicherheitsstandards an. Dank modularem Aufbau können der Mechanismus und die Pole entsprechend den Einbauanforderungen positioniert werden. Dadurch wird eine hohe Flexibilität und Effizienz bei der Planung ermöglicht. Zusätzlich verfügt die Serie über IEC und UL Zulassungen. ABB bietet Ihnen für diese Schalter eine große Auswahl an Zubehör, wie z. B. Verlängerungswellen, Griffe, Hilfsschalter und Klemmenabdeckungen. Die OS Schalter sind eine ideale Lösung für den Motorschutz und können neben Transformatoren auch in zahlreichen anderen Industrieenanwendungen eingesetzt werden.</p>
------------------	---

Circular Value

Konfliktmineralien Reporting Template (CMRT)	9AKK108467A5658
--	-----------------

REACH Erklärung	1SCC011021D0201
RoHS Information	1SCC311108D0203

Bestelldaten

Mindestbestellmenge	1 Stück
Zolltarifnummer	85365080
Herkunftsland	Finnland (FI)

Hauptdokumente

Datenblatt, technische Information	1SCC311013C0201
Betriebs- und Montageanleitung	1SCC311016M0210

Abmessungen

Breite des Produkts	431 mm
Höhe des Produkts	306 mm
Tiefe des Produkts	233 mm
Nettogewicht	19.04 kg 41.98 lb

Technische Daten

Bemessungsbetriebsstrom AC-21A (I_{θ})	(500 V) 630 A (690 V) 630 A
Bemessungsbetriebsstrom AC-22A (I_{θ})	(380 ... 415 V) 630 A (500 V) 630 A (690 V) 630 A
Bemessungsbetriebsstrom AC-23A (I_{θ})	(500 V) 630 A (380 ... 415 V) 630 A (690 V) 630 A
Bemessungsbetriebsstrom AC-23B (I_{θ})	(380 ... 415 V) 630 A (500 V) 630 A (690 V) 630 A
Bemessungsbetriebsleistung AC-23A (P_{θ})	(220 ... 240 V) 200 kW (400 V) 355 kW (415 V) 355 kW (500 V) 450 kW (690 V) 630 kW
Konventioneller thermischer Dauerstrom in freier Luft (I_{th})	(q = 40 °C) 630 A
Konventioneller thermischer Dauerstrom (I_{the})	(vollständig gekapselt) 570 A
Bemessungsstoßspannungsfestigkeit (U_{imp})	12 kV
Bemessungsisolationsspannung (U_i)	1000 V

Bemessungsbetriebsspannung	Hauptstromkreis 690 V AC
Bemessungskurzzeitstromfestigkeit (I_{cw})	(für 1 s) 18 Kiloampere rms
Bedingter Bemessungskurzschlussstrom (I_{nc})	(690 V) 80 kA
Verlustleistung	bei Bemessungsbedingungen pro Pol 60 W
Verschmutzungsgrad	3
Grifftyp	inklusive Griff und Welle
Position des vierten Pols	Right Side
Art des vierten Pols	Switched - With Solid Link
Schalter-Betriebsmechanismus	04 (Linksseitig)
Position der Einspeiseklemmen	Top In - Bottom Out, Bottom In - Top Out
Sicherungsgröße	NH3
Sicherungsart	DIN
Betriebsart	frontbetätigt
Normen	IEC 60947-3
Montageart	Bodenmontage
Anzahl Pole	4
Anschlussart	Kabelschuhklemme
Klemmenbreite	39 mm
Anzugsdrehmoment	50 ... 75 N·m
Bemessungsstrom (I_n)	(Hauptstromkreis) 630 A

Technische Daten UL/CSA

Anzugsdrehmoment	50 ... 75 N·m
------------------	---------------

Umwelt

RoHS Status	nach EU-Richtlinie 2015/863 22. Juli 2019 (RoHS 3)
-------------	--

Zertifikate und Deklarationen

CCC Zertifikat	CCC OS630-800 2016
Konformitätserklärung - CE	1SCC311112D2704
DNV GL Zertifikat	1SCC311131D0202
EAC Zertifikat	EAC OT_OTDC_OTL_OTP_OTR_OTU_OTE_OETL_OESA_OESC_OTM_OS_OSM_ .pdf
REACH Erklärung	1SCC011021D0201

Verpackungsinformationen

Menge	Karton 1 Stück
Verpackungseinheit 1	
Breite Verpackungseinheit 1	328 mm 12.91 in
Länge Verpackungseinheit 1	453 mm 17.83 in
Höhe Verpackungseinheit 1	260 mm 10.24 in
Bruttogewicht Verpackungseinheit 1	19.9 kg 43.87 lb
EAN Verpackungseinheit 1	6417019283586

Klassifizierungen

Kennbuchstabe (elektrische Betriebsmittel)	Q
ETIM 7	EC001040 - Sicherungslasttrennschalter
ETIM 8	EC001040 - Sicherungslasttrennschalter
ETIM 9	EC001040 - Sicherungslasttrennschalter
UNSPSC	39122233
IDEA Granular Category Code (IGCC)	5291 >> Fuse switch disconnecter
eClass	V11.1 : 27371401
WEEE Kategorie	5. Geräte, bei denen keine der äußeren Abmessungen mehr als 50 cm beträgt (Kleingeräte)
E-Nummer (Finnland)	3661514

Kategorien

Niederspannungsprodukte und Systeme → Lasttrennschalter und Umschalter → Lasttrennschalter für Sicherungen OS

